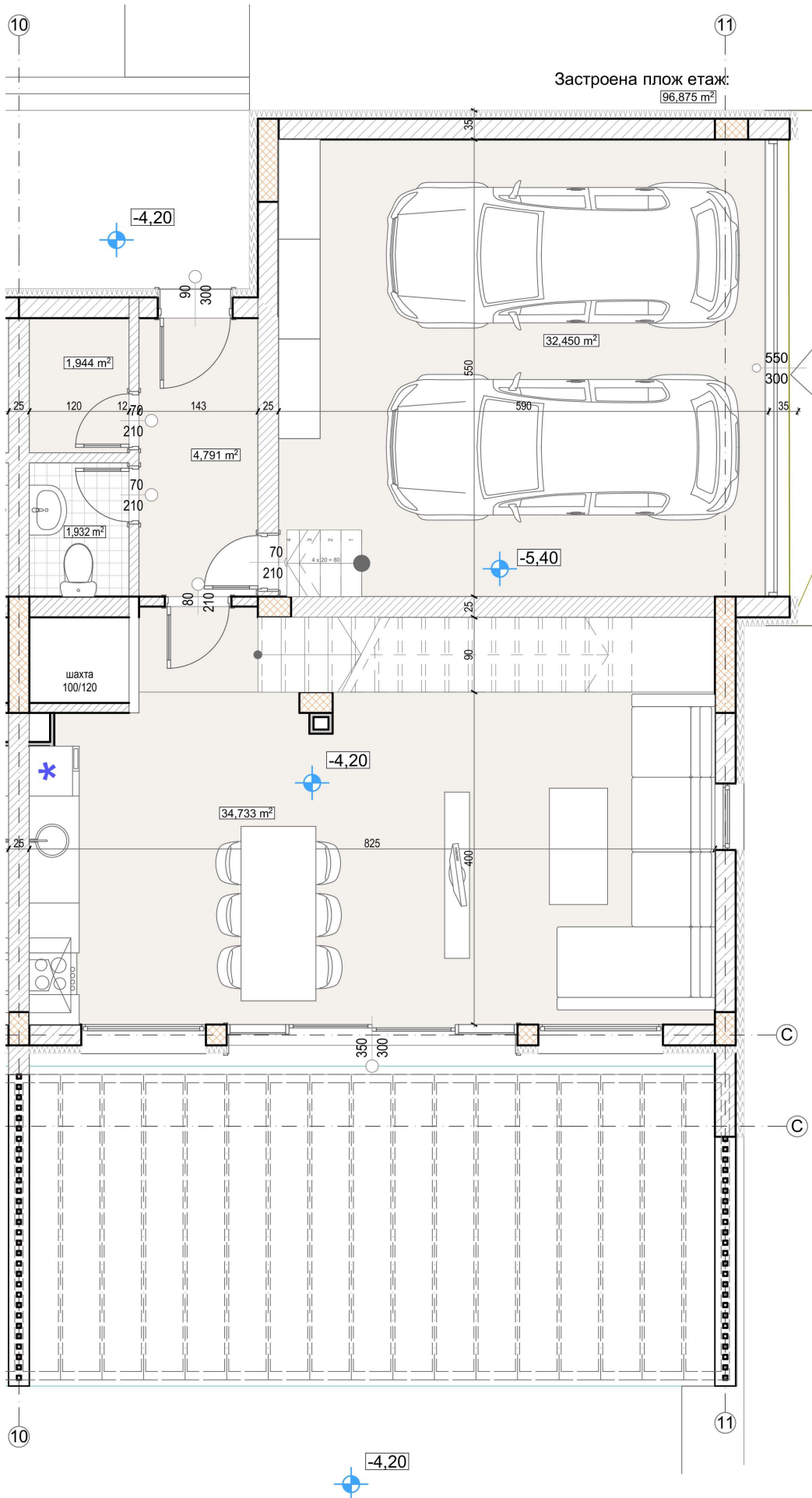


Жилищна сграда N_1

Тип N_1

РЗП: 244,41 м²

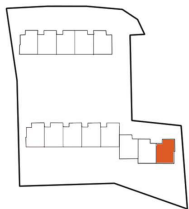


ЗП_96,875м²

дневна+кухня-34,73 м²
антре-4,791 м²
WC- 1,932 м²
склад-1,944 м²
гараж- 32,450м²
двор с градина- 122,19 м²

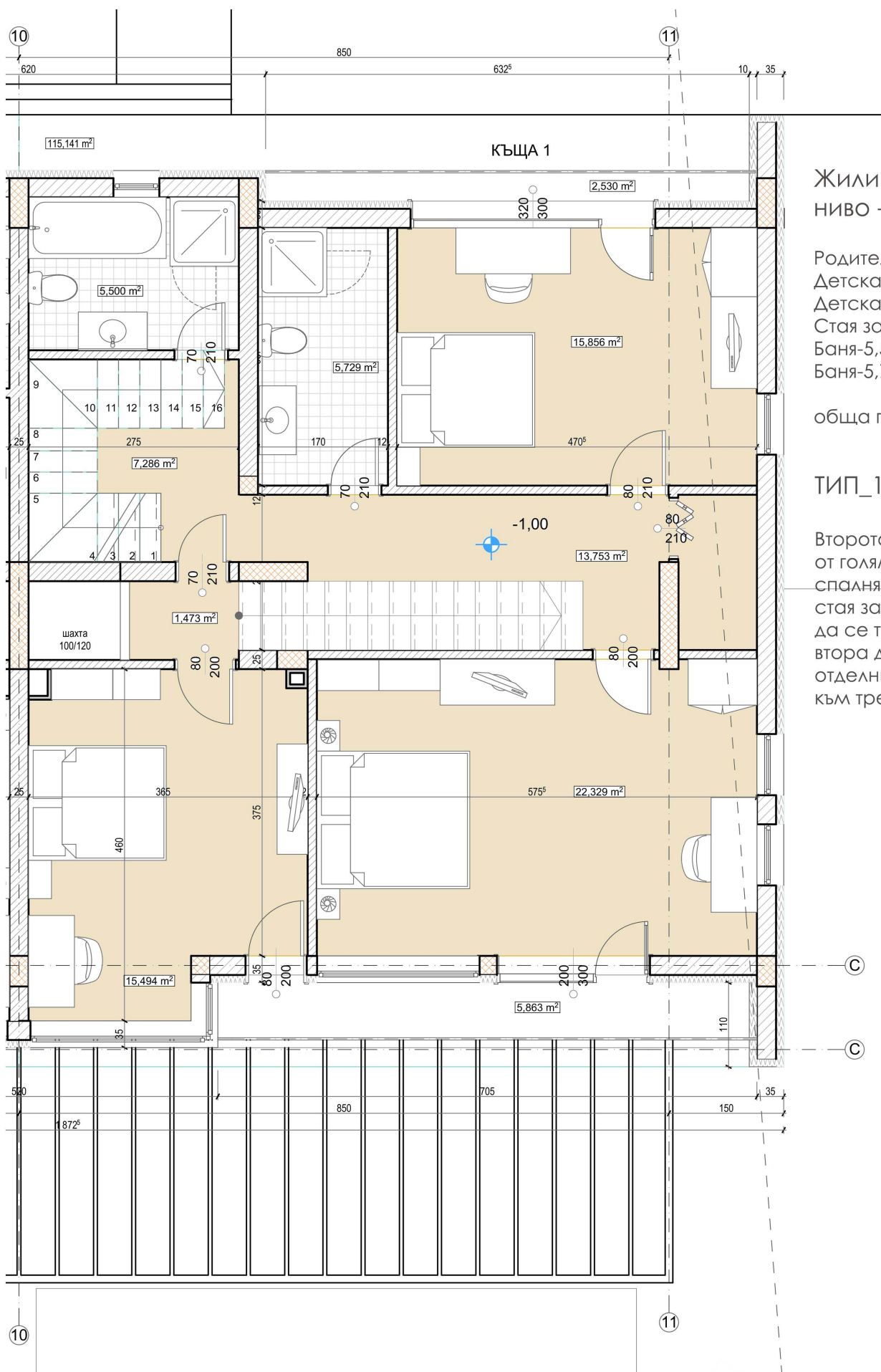
ТИП_1

Къща тип 1 е разположена на най-ниво спрямо, останалите. Заради това влизането в гаража се осъществява от изток от страната на улицата.. Входът е разположен от северната част на сградата, където се ситурат помощните помещения, докато на юг се намира дневната и кухнята със открита стълба, която води до вторият етаж. Предвижда се шахта за асансьор.



Жилищна сграда N_1

Тип N_1



Жилищна сграда_1

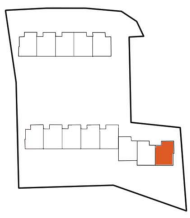
ниво -1,00

Родителска спалня- 22,329м²
Детска стая1- 15,494м²
Детска стая2/
Стая за гости-15,856 м²
Баня-5,50м²
Баня-5,729м²

обща площ: 115,141м²

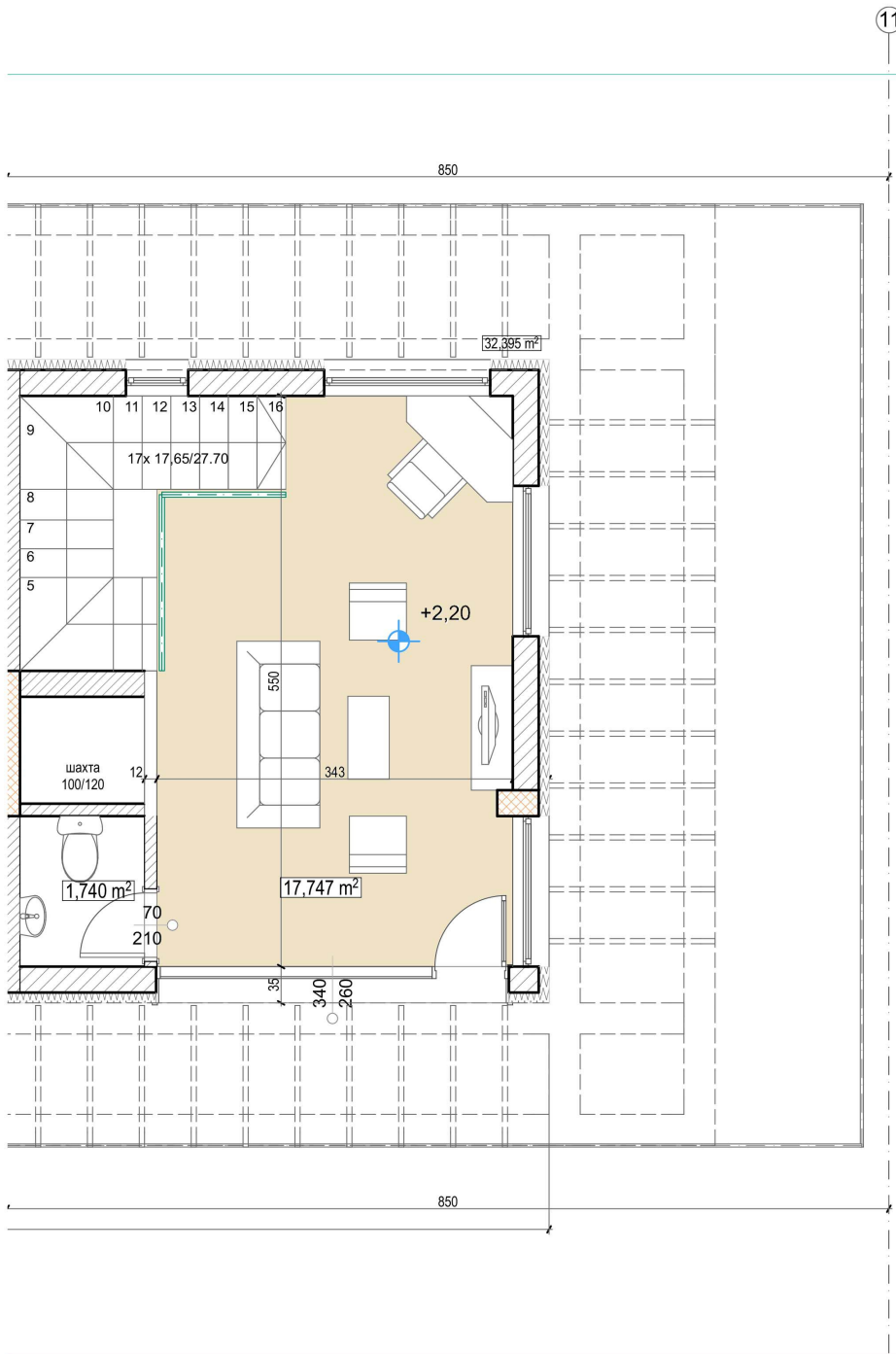
ТИП_1

Второто ниво се състои от голяма родителска спалня, детска стая и стая за гости, която може да се трансформира във втора детска стая. Две отделни бани и стълба към третото ниво.



Жилищна сграда N_1

Тип N_1



Жилищна сграда_1 ниво +2,20

отворено пространство- 20,47м²

WC-1,74м²

спалня- 14,575 м²

обща площ- 32,395 м²

ТИП_1

Последното ниво се състои от отворено пространство, чиято функция осигурява място за почивка и офис, както и тоалетна.