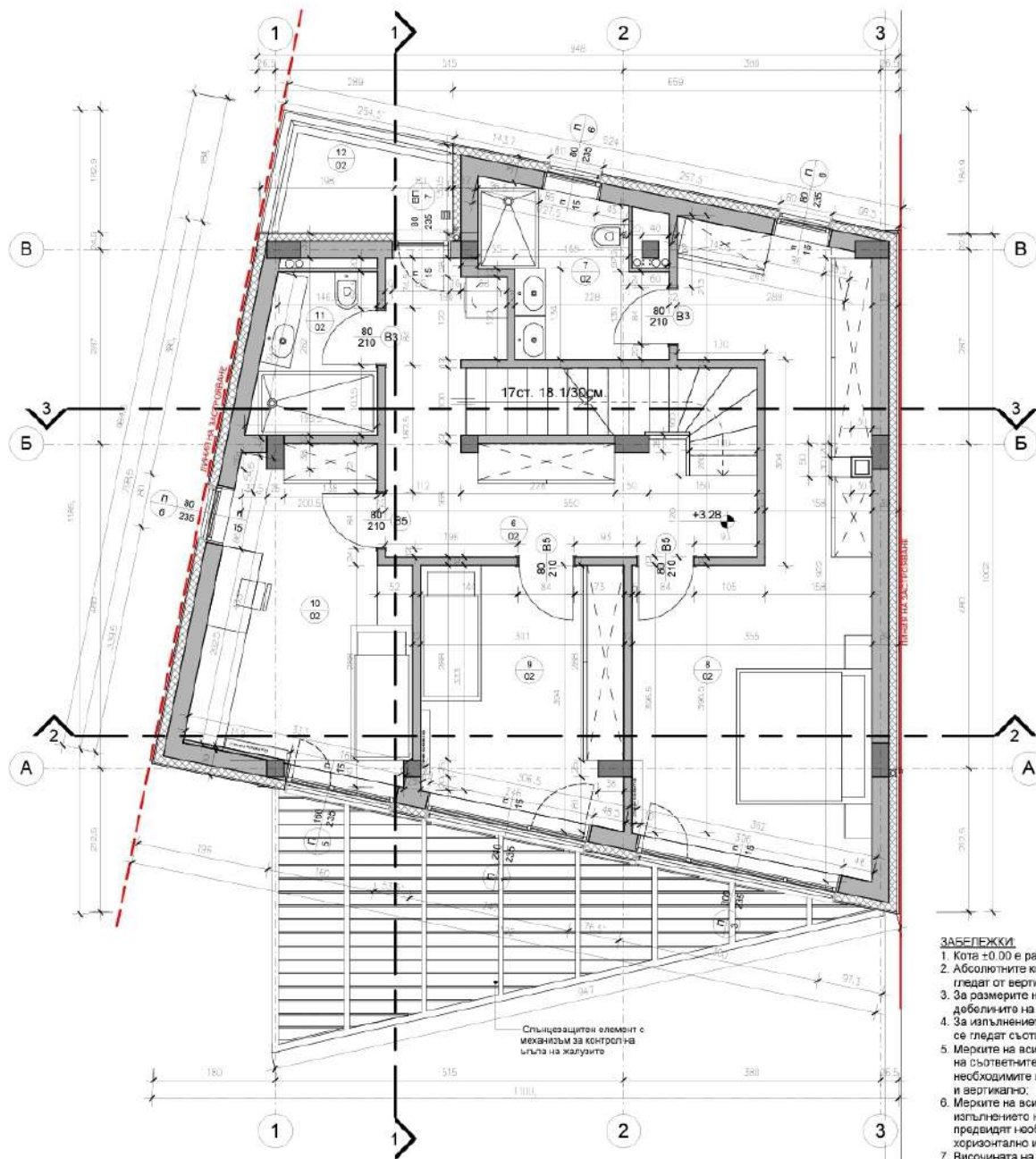


КОД	ПОМЕЩЕНИЕ	ПОД	СТЕ-НИ	ТАБАН	ПЛОЩ/кв.м/
1	Стълбище и предвход	паркет	патеис	патеис	8.16
2	Дневна	паркет	патеис	патеис	40.52
3	Техническо помещение				10.39
4	WC	гранитогрес	-	ок.таван	2.10
5	Тераса	гранитогрес	-	-	35.56
ПЛОЩ НА К.±0.00					98.84
					72.98

- ЗАБЕЛЕЖКИ:**
- Кота ±0.00 е равна на абсолютна кота + 101.00
 - Абсолютните коти по всички ъгли на сградата да се гледат от вертикалната планировка.
 - За размерите на всички колони, шабви, греди, както и дебелините на плочите да се гледа част "Конструкция".
 - За изпълнението на всички инсталации (ЕЛ, ВК, ОВК) да се гледат съответните части на проекта.
 - Монете на всички врати са стозарки. При изпълнението на стъкоплатните стени в отворите да се предвидят необходимите монтажни отстъпвания - по 2 см. хоризонтално и вертикално.
 - Монете на всички прозорци са стозарки. При изпълнението на съответните отвори в стените да се предвидят необходимите монтажни отстъпвания - по 3 см. хоризонтално и вертикално.
 - Включената на вратите да се мери от кота под под.

 СЕБЕТ Едификационна конструкторска фирма в МЧК №11.641 в център от адресна №101 26 223 643 по ЮЗ на гр.Варна, на 10 м от главна ж.п. линия Варна - Балчик			
ИЛЮСТРАЦИЯ	Архитектурна Проектова Конструкция; Павел Александров Кривов		
ЧЕРТЕЖ	РАЗРЕДНО ПЛАНИРВАНЕ НА К.±0.00		
НАСТ	АРХИТЕКТУРА		
КОД	ТЕХНИЧЕСКИ ПРОСЕКТ		
ПРОЕКТАНТ	г-жа Мария Кривова		
ПРОЕКТАНТ	г-жа Мария Кривова		
СОПЪСТАВИЛИ	СК ив. В. Първанов	ГОДИСНА	2
ВК	ив. С. Симеонов	МАЩАБ	1:50
ЕЛ	ив. Т. Бачков	ВЪРХОЛ	
ОВ	ив. А. Мирянов	ДАТА	01.2019
ВП	ив. С. Радев	ИКОД	2/12
ПС			
ТВ	ив. И. Силванова		
ОЗ	п.ив. С.Джугелийска		
ПВ			
—			
—			

УТВЪРДИТЕЛ: С. АРЧ. ООД



ЗАБЕЛЕЖКИ

1. Кота +0.00 е равна на абсолютна кота + 101.00
2. Абсолютните коти по всички ъгли на сградата да се гледат от вертикалната планировка.
3. За размерите на всички кофери, шайби, греди, както и дебелините на плочите да се гледа част "Конструкции".
4. За изпълнението на всички инсталации (ЕЛ, ВК, ОВК) да се гледат съответните части на проекта.
5. Мерките на всички врати са столарски. При изпълнението на съответните отвори в стените да се предвидят необходимите монтажни отстояния - по 2 см. хоризонтално и вертикално.
6. Мерките на всички прозорци са столарски. При изпълнението на съответните отвори в стените да се предвидят необходимите монтажни отстояния - по 3 см. хоризонтално и вертикално.
7. Височината на вратите да се мери от кота готов под.

КОД	ПОМЕЩЕНИЕ	ПОД	СТЕНИ	ТАВАН	ПЛОЩ/кв.м/
6	Стълби и коридор	паркет	лятокс	ок.таван	17.61
7	Баня и WC	гранитогрес	фаянс	ок.таван	5.61
8	Спалня	паркет	лятокс	лятокс	25.42
9	Спалня	паркет	лятокс	лятокс	10.85
10	Спалня	паркет	лятокс	лятокс	12.98
11	Баня и WC	гранитогрес	фаянс	ок.таван	4.14
12	Тераса	гранитогрес	-	-	3.68
ПЛОЩ НА К +3.28					80.29
					94.93



Обект: Единовъзвешни жилищни сгради в УПИ XII-643 в част от идеята: 10135 2723 643 по КК на гр. Варна, кв. 99 по плана на со. Девилер

ИЗПОЛНИТЕЛ: АДРИАНА ПОДИЛОВА ХРИСТОВА, ГАЗЕЛ АЛЕКСОВА ХРИСТОВА

ЧЕРТЕЖ: РАЗПРЕДЕЛЕНИЕ К +3.28

ЧАСТ: АРХИТЕКТУРА

ФАЗА: ТЕХНИЧЕСКИ ПРОЕКТ

ПРОЕКТАНТ: арх. Мартин Христов

проектант, подпис и печат

СЪБРАСОВАНИ

СК: арх. В.Първанов

ЕК: арх. С.Симеонова

ЕЛ: арх. Г.Балев

ОВ: арх. А.Маринев

ВП: арх. С.Радев

ПСЗ: -

ПБ: арх. И.Съмова

ОЗ: л. арх. С.Дертляйска

ПУ: -

-

независим надзор, подпис и печат

УПРАВИТЕЛ: Е-АРХ СООД

ПОДРОБЕКТ

2

МАЩАБ

1:50

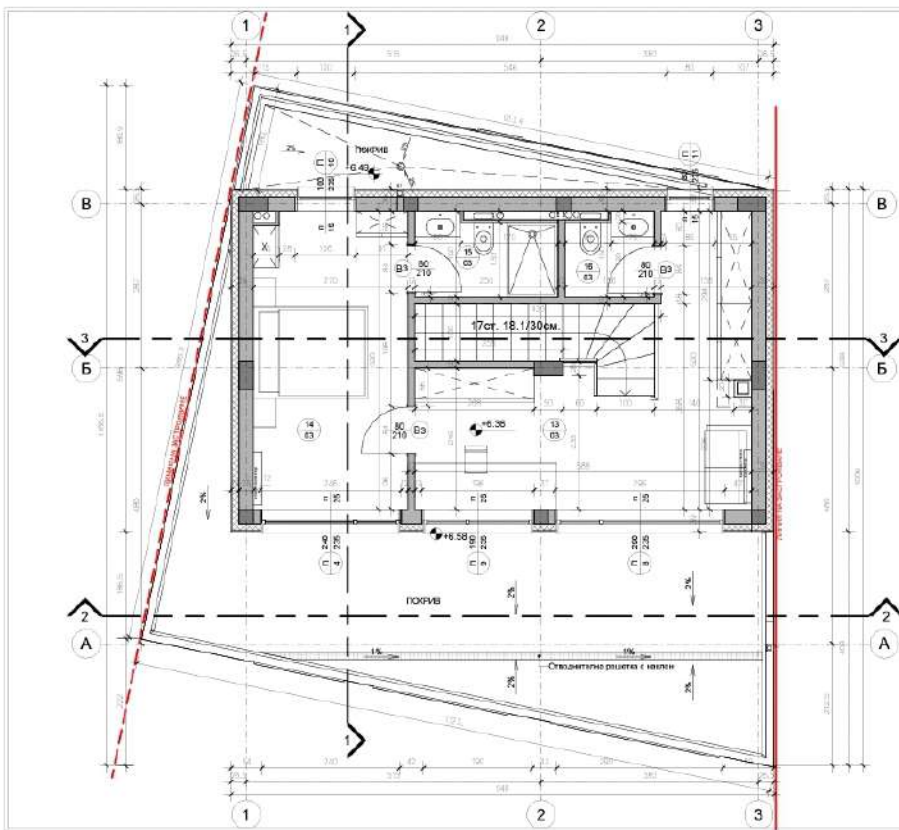
ФОРМАТ

ДАТА

01.2019

ЛИСТ

3 / 12



КОД	ПОМЕСТЕНИЕ	ПОД	СТЕНИ	ТАВАН	ПЛОЩ/кв. м/
13	Кабинет и стъпал	паркет	латекс	латекс	23.25
14	Спалня	паркет	латекс	латекс	13.93
15	Баня и WC	гранитопорс	фаянс	ок.таван	3.41
16	WC	гранитопорс	фаянс	ок.таван	2.18
ОБЩО					42.77
ПЛОЩ НА К +0.30					52.23

ЗАБЕЛЕЖКИ:

- Кота +0.00 е равна на абсолютна кота +101.00
- Масовните стени по всички стени на сградата да се гледат от вертикалната плешурка.
- За размерите на всички колони, шайби, гради, катки и дебелините на пролетите да се гледа част "Конструкции".
- За изпълнението на всички инсталации (ЕЛ, Вкл, СВЮ) да се гледа съответните части на проекта.
- Мерките на всички врати са стандартни. При изпълнението на съответните отвори в стените да се предвидят необходимите монтажни отстояния - по 2 см. хоризонтално и вертикално.
- Мерките на всички прозорци са стандартни. При изпълнението на съответните отвори в стените да се предвидят необходимите монтажни отстояния - по 3 см. хоризонтално и вертикално.
- Височината на вратите да се мери от кота +0.00.

ПРОЕКТИСТ		ОБЕКТ	
СТАР		Експлоатационна вилна зона с редица 17ТН КХВ-943 в част от територията на гр.Варна, кв. 59 по плана на со.Валтер	
ПРОЕКТИСТ	Архитект Людмила Христова, Павел Алънков Христова	ЧЕРТЕЖ	РАЗОЧЕРТАВАНЕ К+0.30
ЧАСТ	АРХИТЕКТУРА	ФАЗА	ТЕХНИЧЕСКИ ПРОЕКТ
ПРОЕКТАНТ	арх.Марина Христова		
ПРОЕКТ: ПОРИВ И ПЛАН		ПОДСЕДИТЕЛ	
САТУРАЦИЯ	СК - инж. В.Гърванов	ПОДСЕДИТЕЛ	2
ВК	инж. С.Стефанова	МАШИНИ	1-БФ
ЕП	инж. С.Славов	ОЗНАЧАВ	01.20.19
СВ	инж. А.Маринов	ИКОС	4.12
ВК	инж. С.Радиев		
ПОС			
ТВ	инж. И.Сидорова		
ОС	инж. С.Дердзиева		
ПВ			
ИЗДАНИЕ: ПОРИВ, ПОРИВ И ПЛАН		ИЗДАНИЕ: ТАРХ-002	