

5a

1936, 2992, 2991

VI 1839

1601

5Mc6Ж

7Mc6Ж

КОНТУР НА ЕРКЕР
(К.Д.Р.=3,19м от ниво терен по геодезическо заснемане)

Булевард "Ангел Савов"

23,89 ± 241,85
ИЗКОСВЕТО L=14,18м (17,85±3,60)
ЧП. ЗЕ. АИ. 3.01.91.77

КОНТУР НА ЕРКЕР
(К.Д.Р.=2,55м от ниво терен по геодезическо заснемане)

26,47 ± 144,45
ИЗКОСВЕТО L=14,18м (17,85±3,75)
ЧП. ЗЕ. АИ. 3.01.91.77

ОГРАДА (60см ПЛЪТНА ЧАСТ, АЖУРА ДО 220см)

КОНТУР НА ПОДЗЕМЕН ГАРАЖ

ГРАНИЦА НА УТИ

КОНТУР НА БАЛКОНИ

КОНТУР НА ДОСТУПИМИ БАЛКОНИ

КОНТУР НА БАЛКОНИ

КОНТУР НА ЕРКЕР (ЗА "M(+7)")

R=20,00м
ОТ ВЪНШЕН КОНТУР НА СЪОРЪЖЕНИЕТА ДО ЖИЛИЩНАТА СТРАДА

ПОДЗЕМНИ РЕЗЕРВОАРИ ЗА ПИВНО (60см ± 10 мм)

ЧП. ЗЕ. АИ. 3.01.91.77

КОНТУР НА БАЛКОНИ

КОНТУР НА ДОСТУПИМИ БАЛКОНИ

КОНТУР НА ДОСТУПИМИ ЕРКЕРИ

КОНТУР НА БАЛКОНИ

КОНТУР НА ДОСТУПИМИ БАЛКОНИ

КОНТУР НА ДОСТУПИМИ ЕРКЕРИ

ПЕРГОЛА С ОЗВЕНЯВАНЕ (СЪГЛАСНО ПРОЕКТА ПО ЧАСТ "ПАРКОУСТРОЙСТВО")

4083.777

КОНТУР НА БАЛКОНИ

КОНТУР НА ПОДЗЕМЕН ГАРАЖ

ОГРАДА (60см ПЛЪТНА ЧАСТ, АЖУРА ДО 220см)

ПЕРГОЛА С ОЗВЕНЯВАНЕ (СЪГЛАСНО ПРОЕКТА ПО ЧАСТ "ПАРКОУСТРОЙСТВО")

ЧП. ЗЕ. АИ. 3.01.91.77

IV 4083.783

ЛЕГЕНДА НА ОГРАНИЧИТЕЛНИТЕ ЛИНИИ НА ЗАСТРОЯВАНЕТО

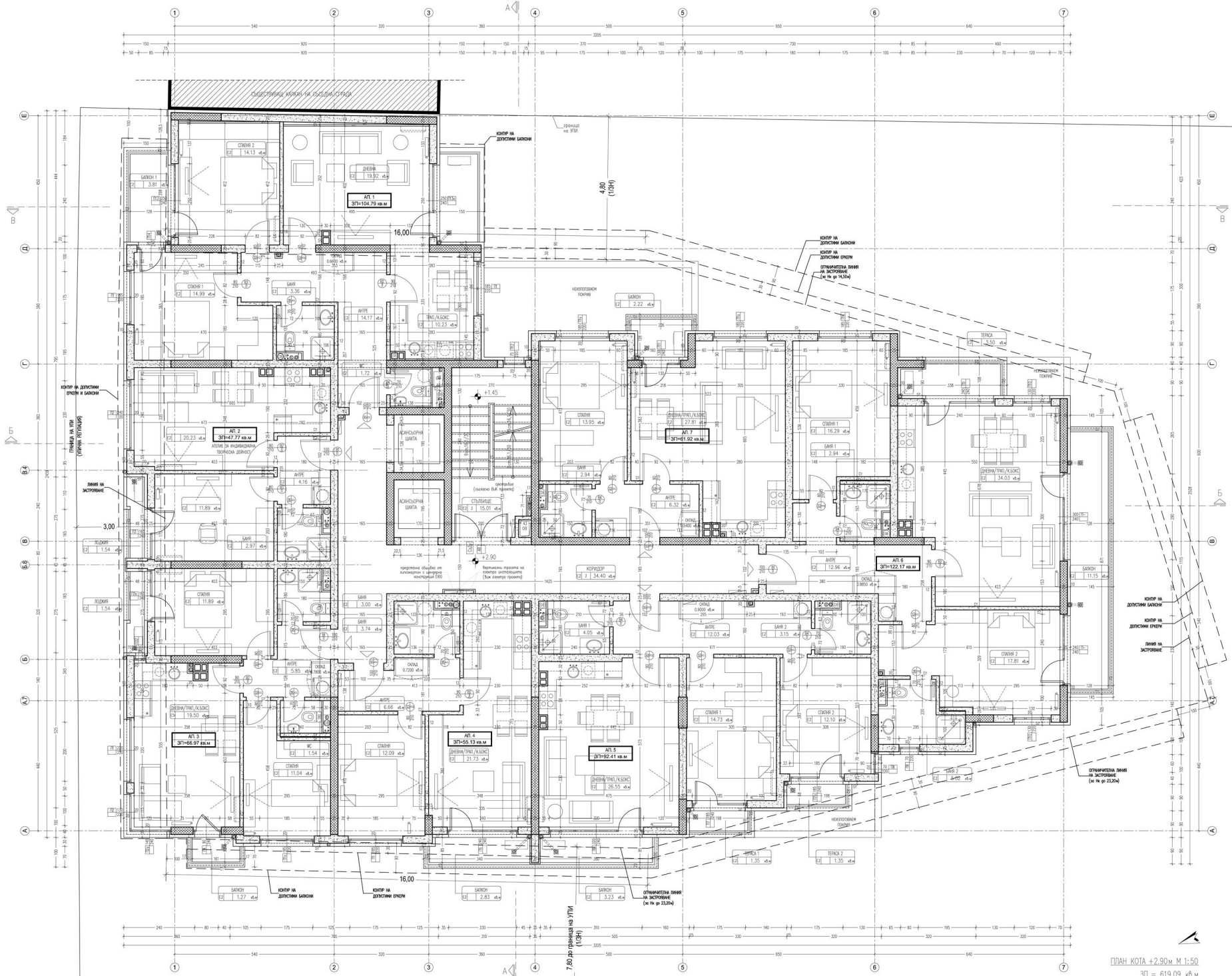
- - - - - ОГР. ЛИНИЯ ЗА Нк го 10,00 м
- - - - - ОГР. ЛИНИЯ ЗА Нк го 14,50 м
- - - - - ОГР. ЛИНИЯ ЗА Нк го 17,40 м
- - - - - ОГР. ЛИНИЯ ЗА Нк го 20,30 м
- - - - - ОГР. ЛИНИЯ ЗА Нк го 23,20 м
- - - - - ОГР. ЛИНИЯ ЗА Нк го 26,10 м
- - - - - ОГР. ЛИНИЯ ЗА Нк го 27,95 м

Смп

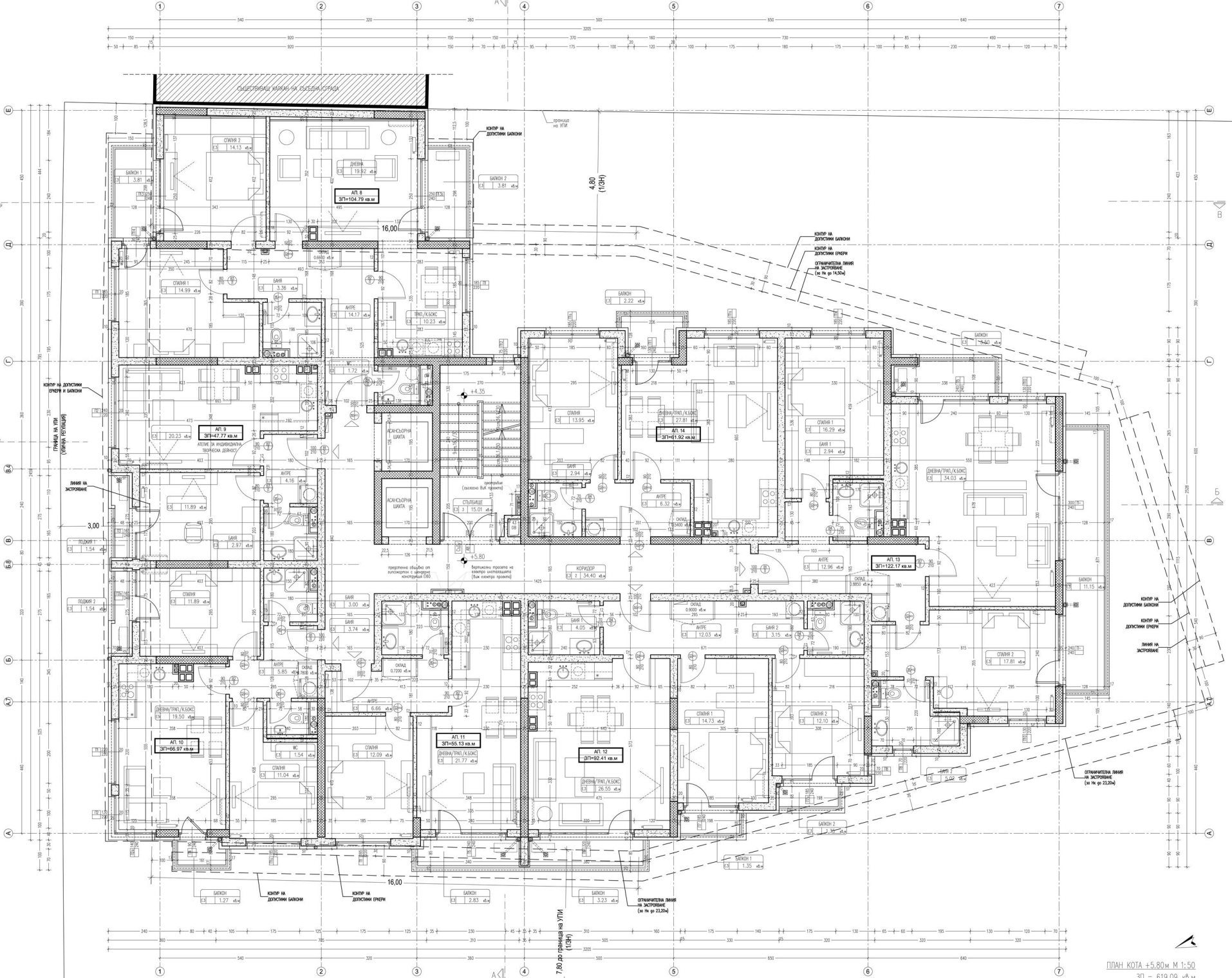
-	60
3,5	40

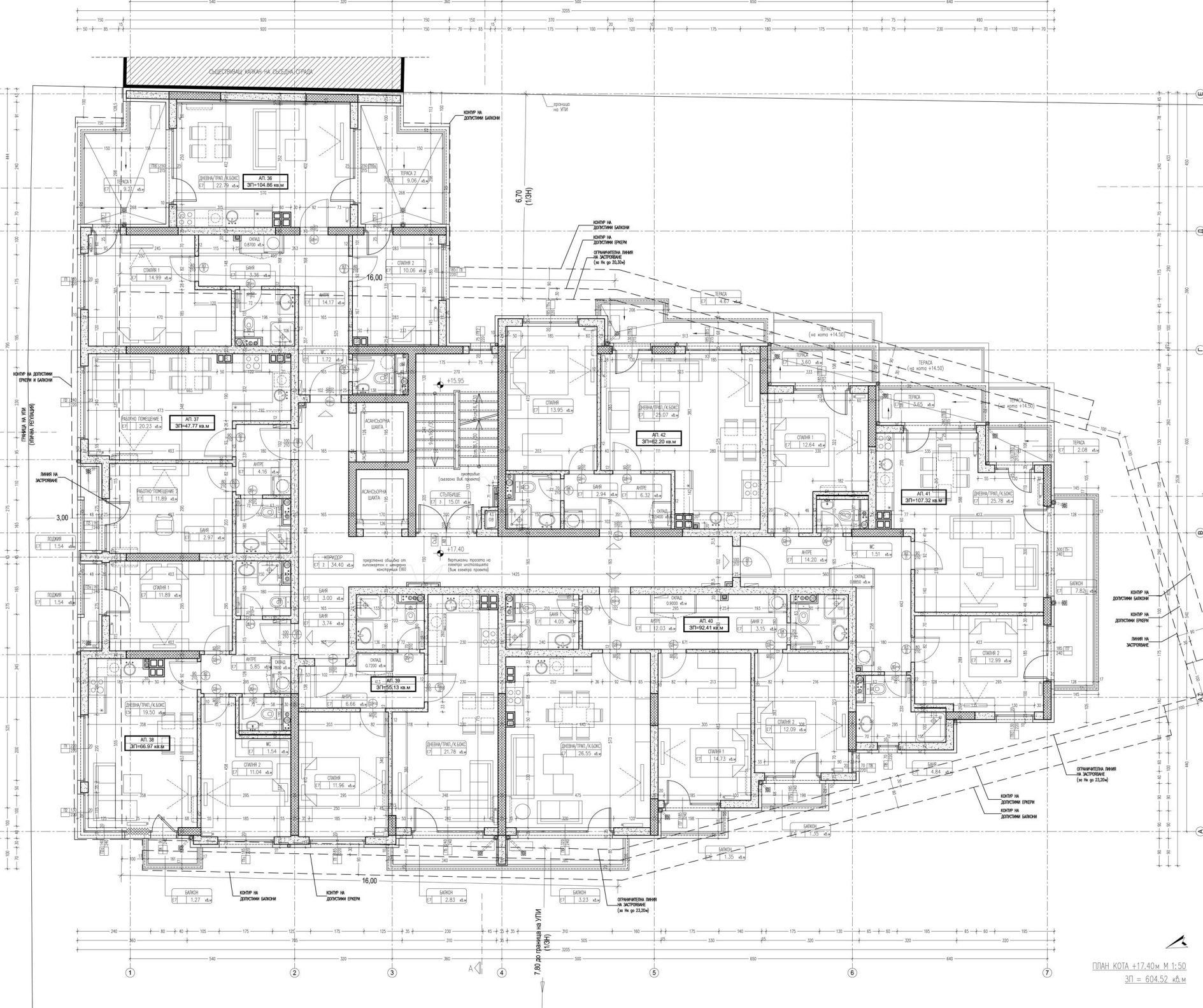
СИТУАЦИЯ М 1:200





ПЛАН КОТА +2.90 м 1:50
 ЗП = 619.09 кв.м





ОБЪЕКТИВНА КЪРПА НА КЪДЕШНИ ОГРАД

КОРП НА ДОПУСТИМ БАЛКОН

6.70 (1.03H)

КОРП НА ДОПУСТИМ БАЛКОН
КОРП НА ДОПУСТИМ ЕРЕН
ОГРАНИЧЕНА ПЛИН НА ЗАКРИВАНЕ
(с Н. гр 20.54)

КОРП НА ДОПУСТИМ ЕРЕН И БАЛКОН
ПЛИН НА УИВ
(с Н. гр 20.54)

ПЛИН НА ЗАКРИВАНЕ

КОРПУЗ
с Н. гр 34.40 м

предпазна обграда от
използване на електричество
интерактивна ЕВБ

с Н. гр 15.01 м

с Н. гр 15.01 м

с Н. гр 15.01 м

с Н. гр 15.01 м

с Н. гр 15.01 м

с Н. гр 15.01 м

с Н. гр 15.01 м

с Н. гр 15.01 м

с Н. гр 15.01 м

с Н. гр 15.01 м

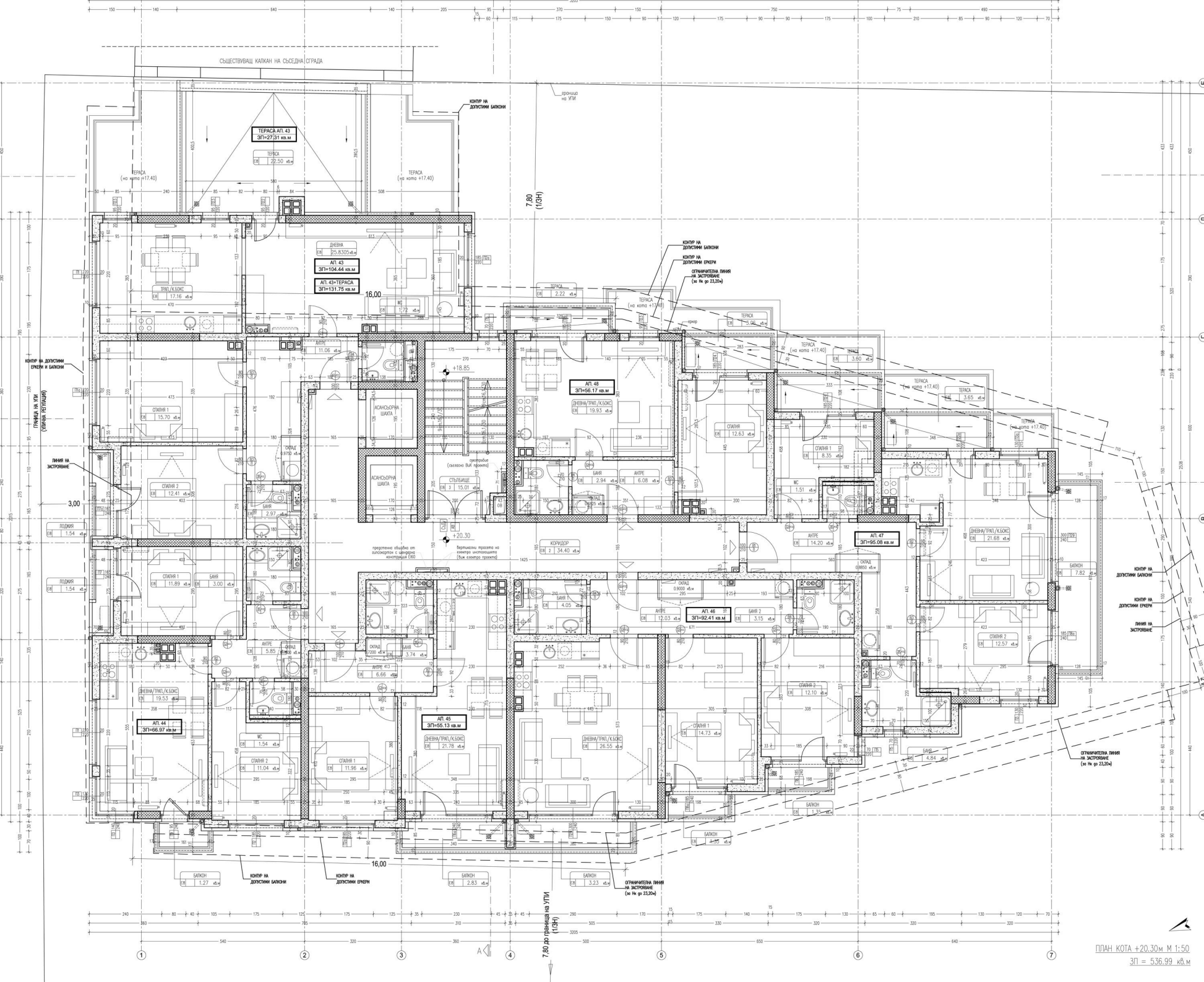
с Н. гр 15.01 м

7.80 до граница на УИВ
(1.03H)

ОГРАНИЧЕНА ПЛИН
НА ЗАКРИВАНЕ
(с Н. гр 23.20)

ОГРАНИЧЕНА ПЛИН
НА ЗАКРИВАНЕ
(с Н. гр 23.20)

КОРП НА ДОПУСТИМ БАЛКОН
КОРП НА ДОПУСТИМ ЕРЕН
КОРП НА ДОПУСТИМ БАЛКОН



СЪЩЕСТВУВАЩИ МАКШАН НА СЪБЕДНА СГРАДА

КОРИДОР НА ДОПУСТИМИ БАЛКОН

ТЕРАСА Ап. 43
ЗП=27.27 кв.м

ТЕРАСА
ЗП=22.50 кв.м

ТЕРАСА
(но като +17.40)

7.80
(13Н)

ДНЕВНА
ЗП=25.83/30.5 кв.м

Ап. 43
ЗП=104.44 кв.м

Ап. 43-ТЕРАСА
ЗП=131.75 кв.м

КОРИДОР НА ДОПУСТИМИ БАЛКОН
КОРИДОР НА ДОПУСТИМИ ЕРКЕР
ОТГРАНИЧЕНА ЛИНИЯ НА ЗАСТРЪПВАНЕ
(в № гр. 23.20а)

Ап. 46
ЗП=56.17 кв.м

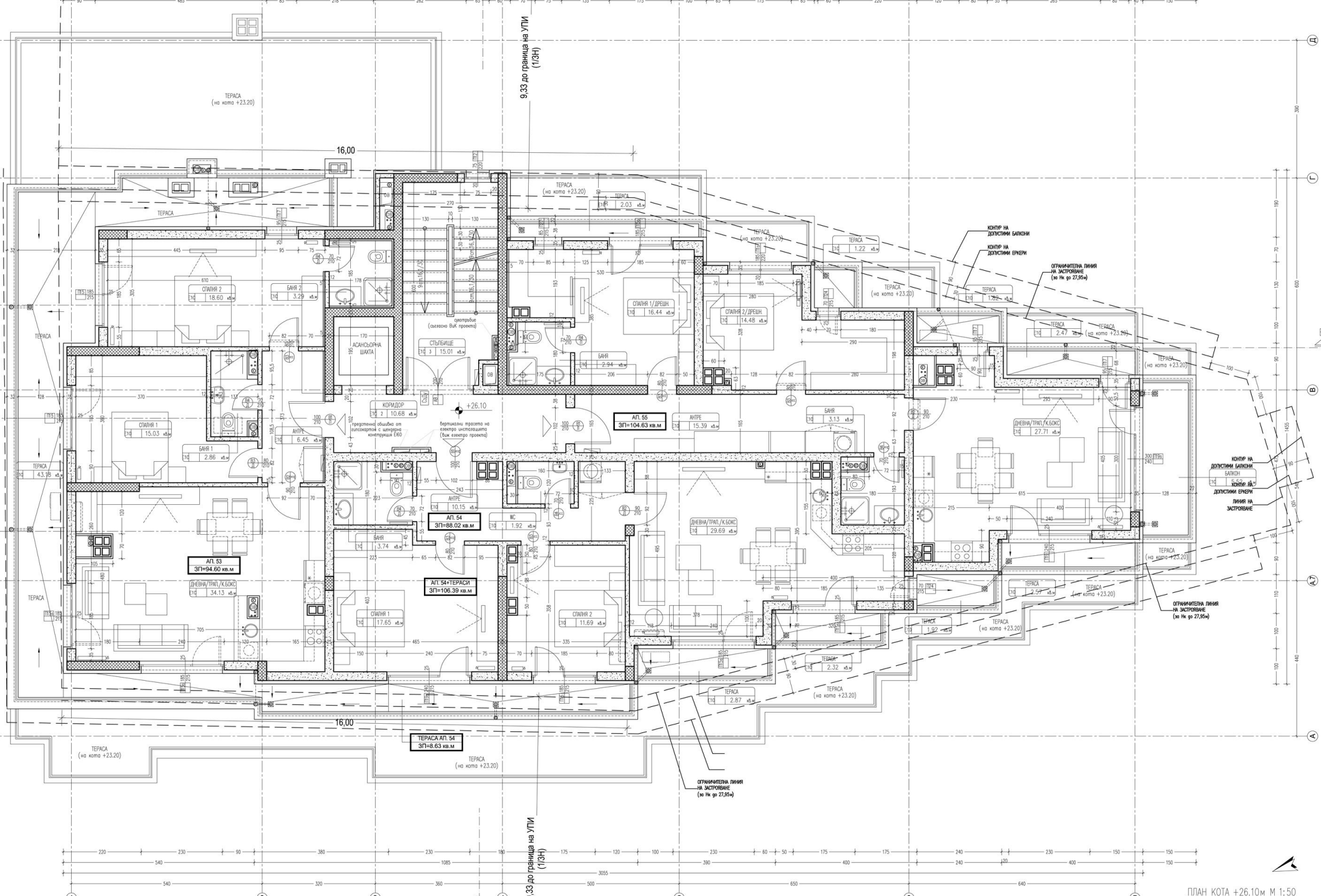
Ап. 47
ЗП=95.08 кв.м

Ап. 44
ЗП=66.97 кв.м

Ап. 45
ЗП=55.13 кв.м

Ап. 46
ЗП=52.41 кв.м

ОТГРАНИЧЕНА ЛИНИЯ НА ЗАСТРЪПВАНЕ
(в № гр. 23.20а)



9.33 до граница на УПИ (1/3Н)

9.33 до граница на УПИ (1/3Н)

ТЕРАСА
(на кота +23.20)

ТЕРАСА
(на кота +23.20)

ТЕРАСА
(на кота +23.20)

ТЕРАСА
(на кота +23.20)

ТЕРАСА
(на кота +23.20)

ТЕРАСА
(на кота +23.20)

ТЕРАСА
(на кота +23.20)

ТЕРАСА
(на кота +23.20)

ТЕРАСА
(на кота +23.20)

ТЕРАСА
(на кота +23.20)

АП 53
ЗП=94.60 кв.м

АП 54
ЗП=88.02 кв.м

АП 54-ТЕРАСА
ЗП=106.39 кв.м

АП 55
ЗП=104.63 кв.м

СТЪБИЩЕ
ЕП 3 15.01 кв.м

АНТРЕ
ЕП 15.39 кв.м

ДНЕВНА/ПРАЦ/К.БЮК
ЕП 29.69 кв.м

ДНЕВНА/ПРАЦ/К.БЮК
ЕП 27.71 кв.м

ДНЕВНА/ПРАЦ/К.БЮК
ЕП 34.13 кв.м

СПИЖИЯ 1
ЕП 117.65 кв.м

СПИЖИЯ 2
ЕП 11.69 кв.м

ТЕРАСА
ЕП 2.87 кв.м

ТЕРАСА
(на кота +23.20)
ЕП 2.32 кв.м

ТЕРАСА
ЕП 2.57 кв.м

ТЕРАСА
(на кота +23.20)
ЕП 1.82 кв.м

ТЕРАСА
ЕП 1.79 кв.м

ТЕРАСА
ЕП 1.22 кв.м

ТЕРАСА
ЕП 2.03 кв.м

ТЕРАСА
ЕП 16.60 кв.м

СПИЖИЯ 2
ЕП 16.60 кв.м

БАИЯ 2
ЕП 3.29 кв.м

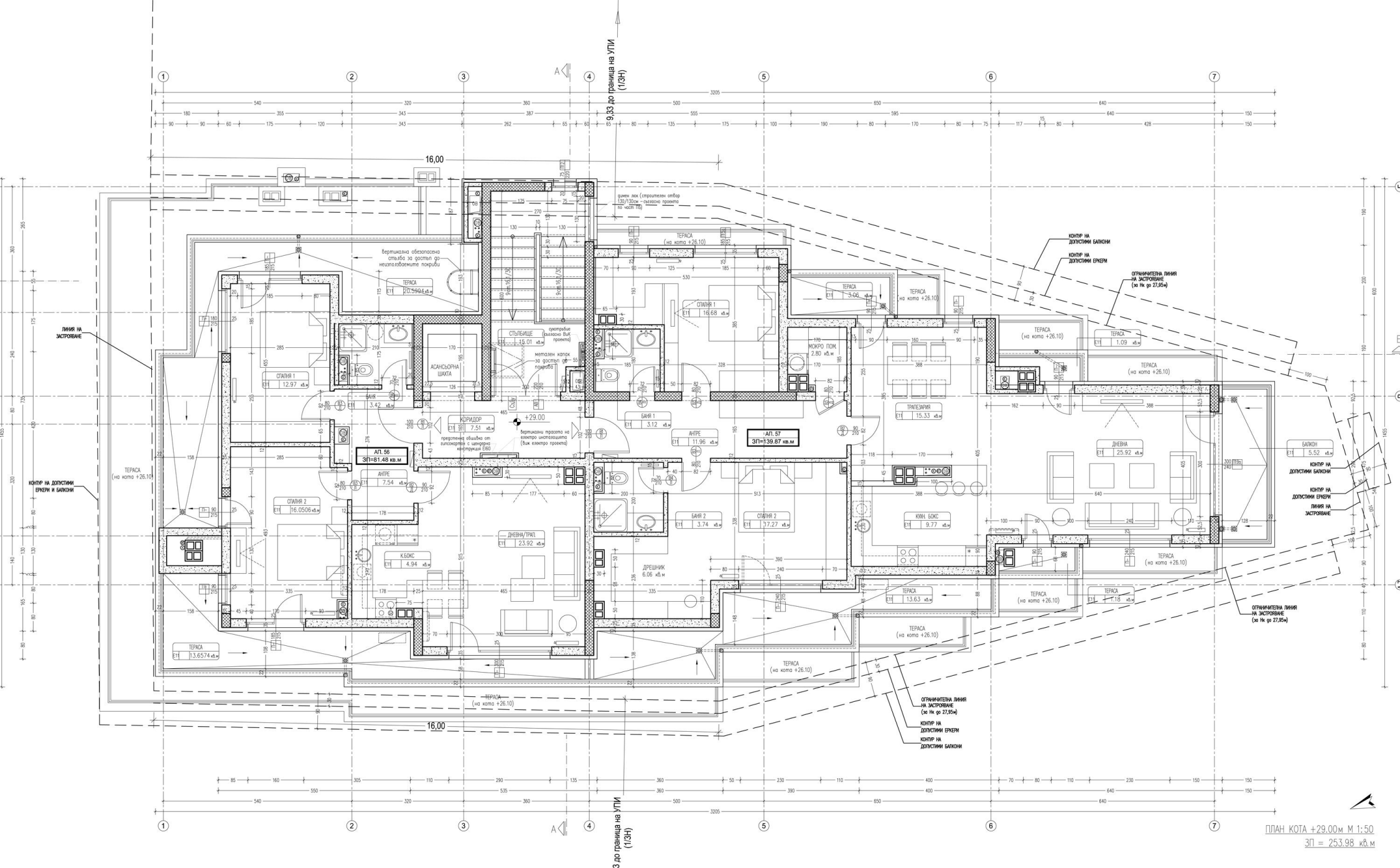
БАИЯ
ЕП 2.94 кв.м

КОРИДОР
ЕП 10.68 кв.м

БАИЯ 1
ЕП 2.86 кв.м

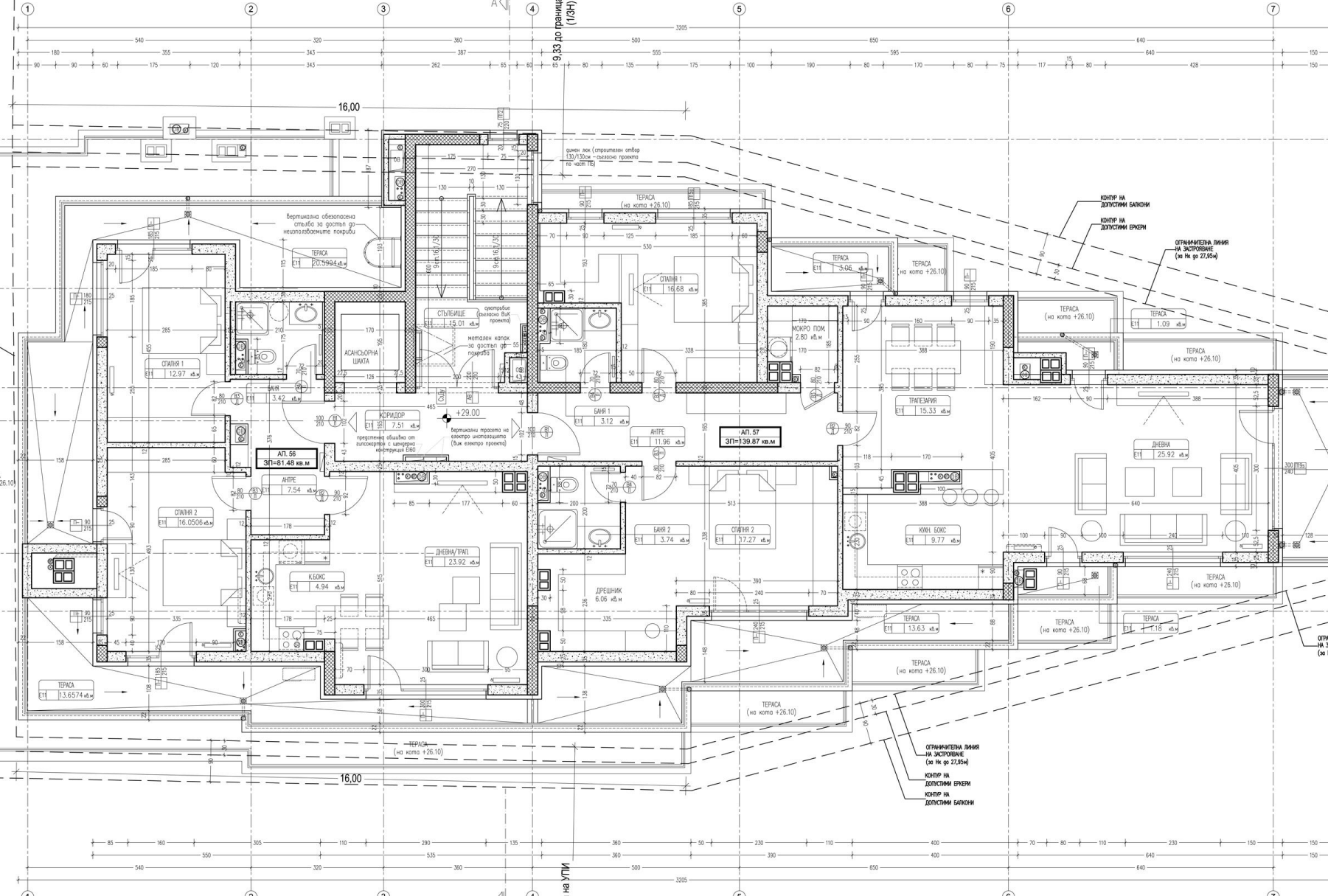
БАИЯ
ЕП 3.74 кв.м

БАИЯ
ЕП 3.13 кв.м



0.33 до граница на УПИ (ПЗН)

0.33 до граница на УПИ (ПЗН)



вертикална обезопасена стъпка за достъп до неестествени повърхности

СТЪЛБИЩЕ Е11 19.01 кв.м
 метален карлик за достъп до повърхности

Коридор Е11 3.42 кв.м
 Метален карлик за достъп до елеваторния шахтостан (вж елеваторен проект)

дръвен лак (прозрачен отблясък 130/130) - съгласно проекта на чл. 108

АП. 57
 ЗП=139.87 кв.м

АП. 56
 ЗП=81.48 кв.м

АП. 58
 ЗП=11.96 кв.м

АП. 59
 ЗП=3.74 кв.м

АП. 60
 ЗП=7.27 кв.м

АП. 61
 ЗП=9.77 кв.м

АП. 62
 ЗП=25.92 кв.м

АП. 63
 ЗП=5.52 кв.м

СТУДИО 1
 Е11 12.97 кв.м

СТУДИО 2
 Е11 16.0506 кв.м

К.БЛОК
 Е11 4.94 кв.м

ДНЕВНА/ПРИЛ
 Е11 23.92 кв.м

ДРЕШНИК
 Е11 6.06 кв.м

БАНИА 1
 Е11 3.12 кв.м

БАНИА 2
 Е11 3.74 кв.м

СТУДИО 1
 Е11 16.68 кв.м

ТРИКЕРАРИ
 Е11 15.33 кв.м

КУХ. БЛОК
 Е11 9.77 кв.м

ДНЕВНА
 Е11 25.92 кв.м

БАНИА
 Е11 5.52 кв.м

ТЕРАСА (на нота +26.10)
 Е11 13.6574 кв.м

ТЕРАСА (на нота +26.10)
 Е11 20.7904 кв.м

ТЕРАСА (на нота +26.10)
 Е11 3.06 кв.м

ТЕРАСА (на нота +26.10)
 Е11 1.09 кв.м

ТЕРАСА (на нота +26.10)
 Е11 15.33 кв.м

ТЕРАСА (на нота +26.10)
 Е11 1.09 кв.м

ТЕРАСА (на нота +26.10)
 Е11 1.09 кв.м

ТЕРАСА (на нота +26.10)
 Е11 1.09 кв.м

ТЕРАСА (на нота +26.10)
 Е11 1.09 кв.м

ТЕРАСА (на нота +26.10)
 Е11 1.09 кв.м

ТЕРАСА (на нота +26.10)
 Е11 1.09 кв.м

ТЕРАСА (на нота +26.10)
 Е11 1.09 кв.м

ТЕРАСА (на нота +26.10)
 Е11 1.09 кв.м

ТЕРАСА (на нота +26.10)
 Е11 1.09 кв.м

ТЕРАСА (на нота +26.10)
 Е11 1.09 кв.м

ТЕРАСА (на нота +26.10)
 Е11 1.09 кв.м

ТЕРАСА (на нота +26.10)
 Е11 1.09 кв.м

ТЕРАСА (на нота +26.10)
 Е11 13.6574 кв.м

ТЕРАСА (на нота +26.10)
 Е11 13.6574 кв.м

ТЕРАСА (на нота +26.10)
 Е11 13.6574 кв.м

ТЕРАСА (на нота +26.10)
 Е11 13.6574 кв.м

ТЕРАСА (на нота +26.10)
 Е11 13.6574 кв.м

ТЕРАСА (на нота +26.10)
 Е11 13.6574 кв.м

ТЕРАСА (на нота +26.10)
 Е11 13.6574 кв.м

ТЕРАСА (на нота +26.10)
 Е11 13.6574 кв.м

ТЕРАСА (на нота +26.10)
 Е11 13.6574 кв.м

ТЕРАСА (на нота +26.10)
 Е11 13.6574 кв.м

ТЕРАСА (на нота +26.10)
 Е11 13.6574 кв.м

ТЕРАСА (на нота +26.10)
 Е11 13.6574 кв.м

ТЕРАСА (на нота +26.10)
 Е11 13.6574 кв.м

ТЕРАСА (на нота +26.10)
 Е11 13.6574 кв.м

ТЕРАСА (на нота +26.10)
 Е11 13.6574 кв.м

ТЕРАСА (на нота +26.10)
 Е11 13.6574 кв.м

ТЕРАСА (на нота +26.10)
 Е11 13.6574 кв.м

КОРИДОР НА ДОСТЪПНИ БАНИИ
 КОРИДОР НА ДОСТЪПНИ ЕРКЕРИ

ОГРАНИТЕЛНА ЛИНИЯ НА ЗАСТЪРВАНЕ (вж Нк по 27.35)

ОГРАНИТЕЛНА ЛИНИЯ НА ЗАСТЪРВАНЕ (вж Нк по 27.35)

ОГРАНИТЕЛНА ЛИНИЯ НА ЗАСТЪРВАНЕ (вж Нк по 27.35)

ОГРАНИТЕЛНА ЛИНИЯ НА ЗАСТЪРВАНЕ (вж Нк по 27.35)

ОГРАНИТЕЛНА ЛИНИЯ НА ЗАСТЪРВАНЕ (вж Нк по 27.35)

ОГРАНИТЕЛНА ЛИНИЯ НА ЗАСТЪРВАНЕ (вж Нк по 27.35)

ОГРАНИТЕЛНА ЛИНИЯ НА ЗАСТЪРВАНЕ (вж Нк по 27.35)

ОГРАНИТЕЛНА ЛИНИЯ НА ЗАСТЪРВАНЕ (вж Нк по 27.35)

ОГРАНИТЕЛНА ЛИНИЯ НА ЗАСТЪРВАНЕ (вж Нк по 27.35)

ОГРАНИТЕЛНА ЛИНИЯ НА ЗАСТЪРВАНЕ (вж Нк по 27.35)

ОГРАНИТЕЛНА ЛИНИЯ НА ЗАСТЪРВАНЕ (вж Нк по 27.35)

ОГРАНИТЕЛНА ЛИНИЯ НА ЗАСТЪРВАНЕ (вж Нк по 27.35)

ОГРАНИТЕЛНА ЛИНИЯ НА ЗАСТЪРВАНЕ (вж Нк по 27.35)

ОГРАНИТЕЛНА ЛИНИЯ НА ЗАСТЪРВАНЕ (вж Нк по 27.35)

ОГРАНИТЕЛНА ЛИНИЯ НА ЗАСТЪРВАНЕ (вж Нк по 27.35)

ОГРАНИТЕЛНА ЛИНИЯ НА ЗАСТЪРВАНЕ (вж Нк по 27.35)

ОГРАНИТЕЛНА ЛИНИЯ НА ЗАСТЪРВАНЕ (вж Нк по 27.35)

ОГРАНИТЕЛНА ЛИНИЯ НА ЗАСТЪРВАНЕ (вж Нк по 27.35)

ПЛАН КОТА +29.00 М 1:50
 ЗП = 253.98 кв.м