

№ на помещението	Площ (кв. м)	Обем (куб. м)	Забележка
1.2.17.			
3.8.9.14.18.23.31.3			
4.5.10.11.12.19.24.25.27.32.33			
4.10.19.24.32			
5.15.18.21.22.29.30.36			
7.13.20.26.28.34			

№ на помещението	Площ (кв. м)	Обем (куб. м)	Забележка
№ 1	62.07		
№ 2	59.48		
№ 3	67.76		
№ 4 I-II етаж	59.21		
№ 5	67.58		
ОБЩО	306.10	59.51	415.61

ЗАБЕЛЕЖКА:
Площ закръглена на лист 3/13.

РАЗПРЕДЕЛЕНИЕ ПЪРВИ ЕТАЖ –
КОТИ +0.00, +1.20 М 1:50

Архитектурен проект "А. ОМТ" 2008 **A FACT**

Обект: **ПРОЕКТ НА ПЪРВИ ЕТАЖ**

Поръчител: **ИЗПЪЛНИТЕЛНАТА КОМПАНИЯ**

Частноизпълнителски проект № 1001-04-08-01-08

Проектиран от: **инж. Т. СТОИЧКОВ** Фирма: **ИТН**

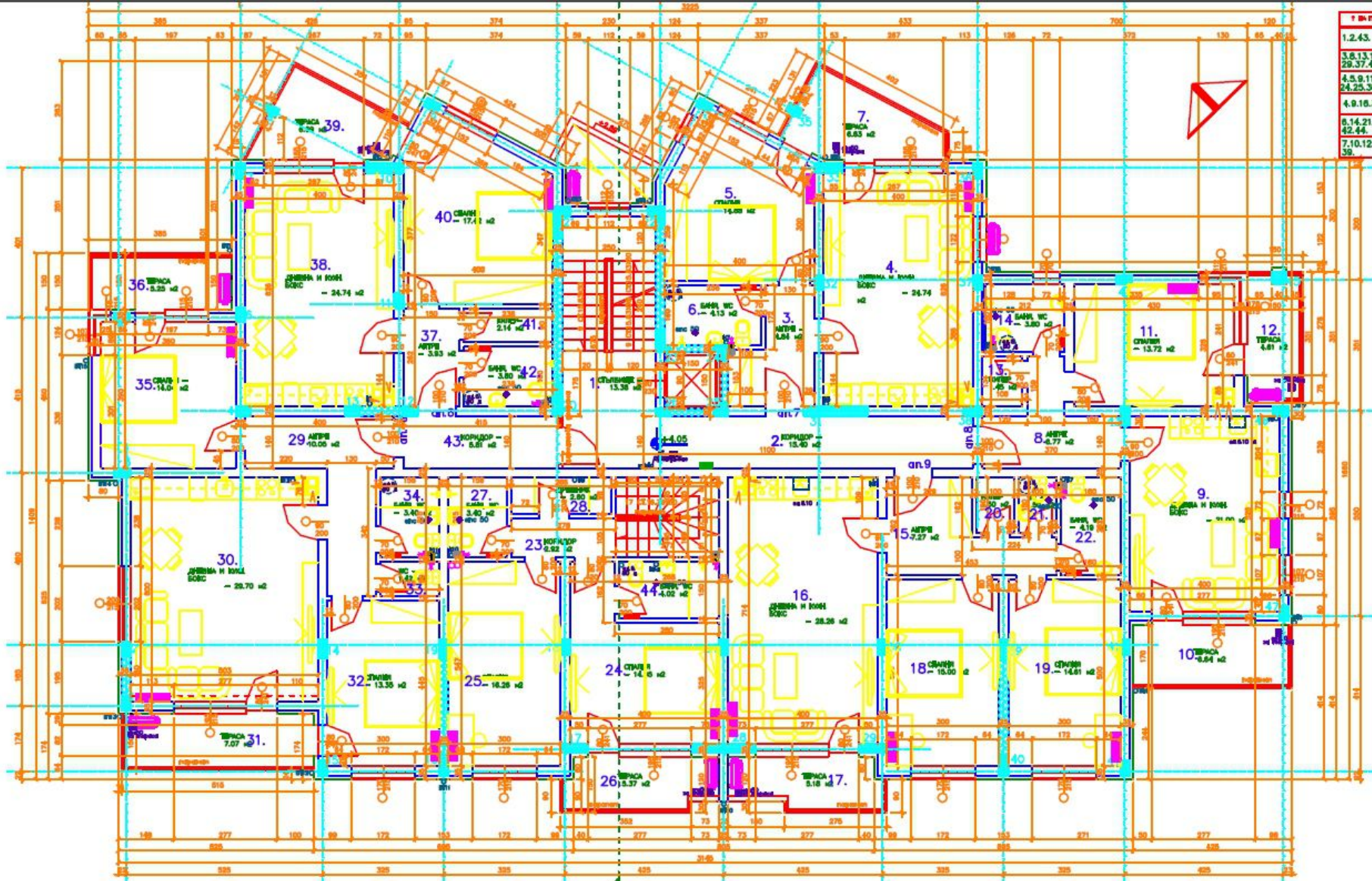
Проверен от: **инж. А. СТОИЧКОВ**

Степ: **Лист 3/13**

Масштаб: **1:50**

Дата: **01.09.08**

Възложител: **ИЗПЪЛНИТЕЛНАТА КОМПАНИЯ**



РАЗПРЕДЕЛЕНИЕ II ЭТАЖ – КОТА +4.05 М 1:50

№ в генерале	ГРП	площадь	объем
1,2,4,5			
3,6,13,15,20,23,28,29,37,41			
4,5,9,11,16,18,19,24,25,30,32,35,38,40			
4,9,16,30,38			
6,14,21,22,27,33,42,44			
7,10,12,17,26,31,39			

наименование	м ²	м ³
АН 6	69.24	
АН 7	66.43	
АН 8	72.21	
АН 9	92.41	
АН 4 в-по вкл	65.30	
АН 10	101.33	
ОБЩО	466.92	43.80
		510.72

ЗАБЕЛЕЖКИ:
Генеральный план № 102/2/12

Архитектор: Илья Юрьевич ЮДИН

Объект: Жилое здание № 102/2/12, стр. 102/2/12, кв. 102/2/12, кв. 102/2/12

Планировка:

Число этажей: 10

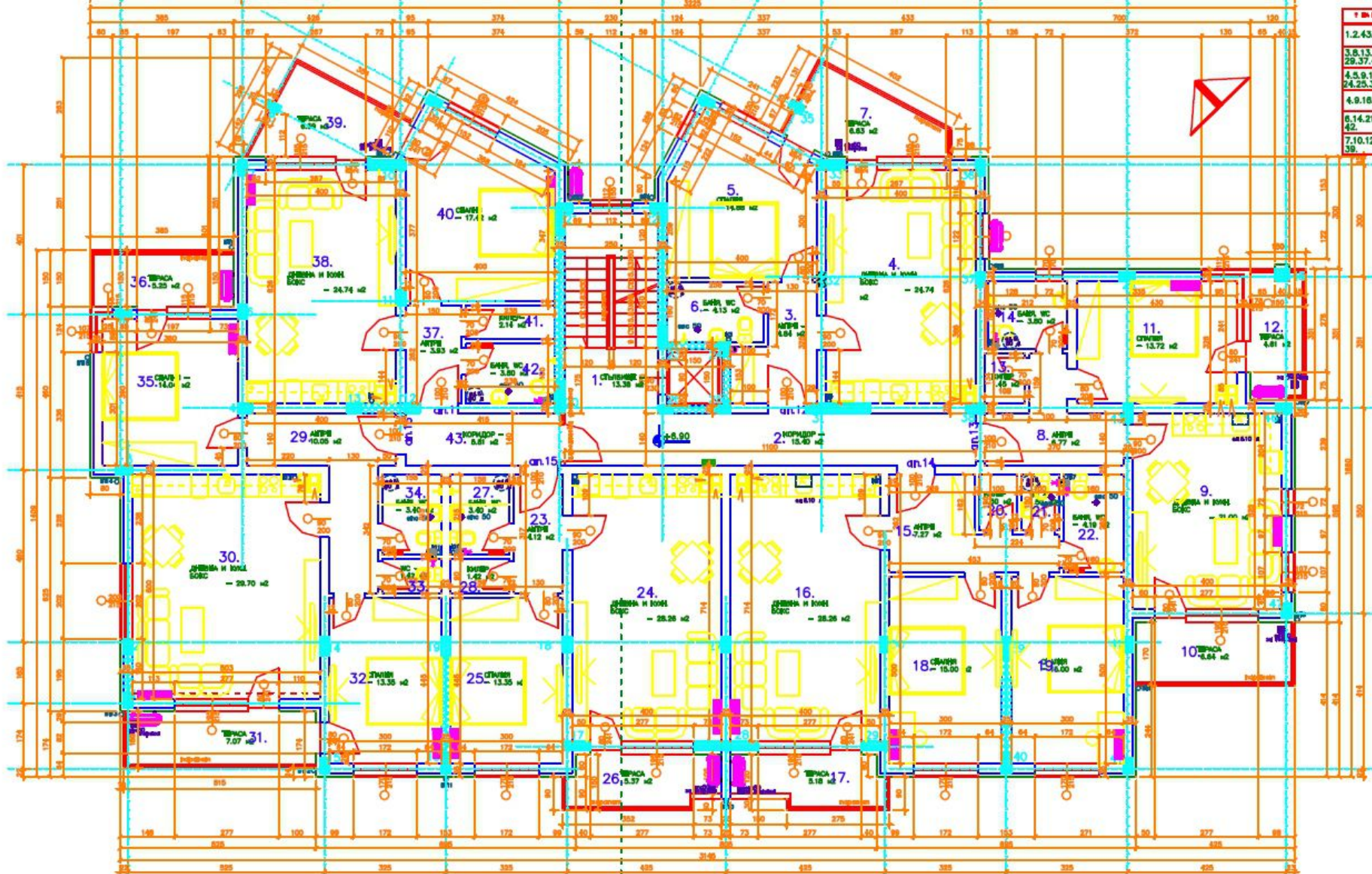
Производство:

Дата: 12.12.12

Лист: 4/12

Масштаб: 1:50

Дата: 12.12.12



РАЗПРЕДЕЛЕНИЕ III ЭТАЖ – КОТА +6.90 М 1:50

№ по порядку	Площадь	Площадь	Площадь
1,2,4,3.	11,11	11,11	11,11
3,6,13,15,20,23,28,29,37,41.	11,11	11,11	11,11
4,5,9,11,16,18,19,24,25,30,32,35,38,40.	11,11	11,11	11,11
4,6,16,24,30,38.	11,11	11,11	11,11
6,14,21,22,27,33,42.	11,11	11,11	11,11
7,10,12,17,26,31,39.	11,11	11,11	11,11

№ по порядку	Площадь	Площадь	Площадь
№ 11	69.24 кв. м		
№ 12	66.43 кв. м		
№ 13	72.21 кв. м		
№ 14	92.41 кв. м		
№ 15	85.30 кв. м		
№ 16	101.33 кв. м		
Итого	486.92 кв. м	43.80 кв. м	510.72 кв. м

ЗАМЕЧАНИЕ:
Площадь застройки на лист 2/12.

Архитектурное бюро "А. ГАЙ" ООО **А. ГАЙ**

Область: Московская

Поселение: Подольск

Частный дом № 10/11/12/13/14/15/16/17/18/19/20/21/22/23/24/25/26/27/28/29/30/31/32/33/34/35/36/37/38/39/40/41/42/43

Проектировщик: [подпись]

Спец. [подпись]

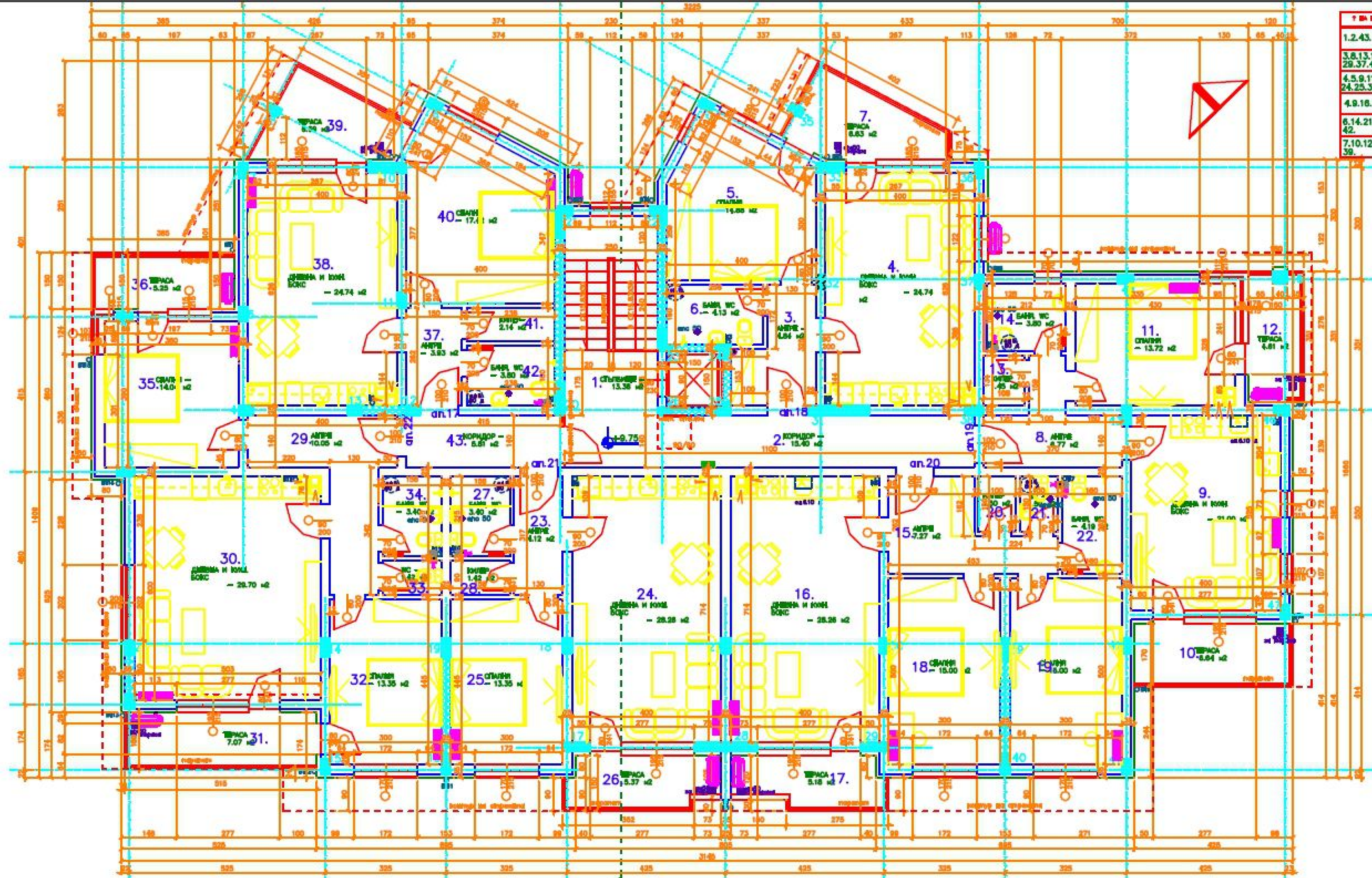
Лист 9/12

Масштаб 1:50

Дата: 15.09.20

Выполнитель: [подпись]

Содержание: [подпись]



РАЗПРЕДЕЛЕНИЕ МАНСАРДЕН ЕТАЖ – КОТА +9.75 М ± 50

УКАЗОВАНИЕ	КОД	КОММЕНТАРИИ
1.2.43.		
3.6.13.15.20.23.29.29.37.41.		
4.5.9.11.16.18.19.24.25.30.32.35.38.40.		
4.9.16.24.30.38.		
6.14.21.22.27.33.42.		
7.10.12.17.26.31.34.39.		

НАИМЕНОВАНИЕ	ПЛОЩАДЬ	КОЛ-ВО	ОБЩАЯ ПЛОЩАДЬ
АН 17	69.24 м²		
АН 18	68.43 м²		
АН 19	72.21 м²		
АН 20	92.41 м²		
АН 21	65.30 м²		
АН 22	101.33 м²		
ОБЩО	466.92 м²	43.80 шт	510.72 м²

ЗАБЕЛЕЖКА:
ПРЕДМЕТНОЕ КОЛИЧЕСТВО НА ЛИСТ 2/12.

Архитектурна фирма "А. ОБТ" ВООД **А. ОБТ**

Областен владетел: **Иван Иванов**

Подобавяне на: **Частна гражданска недвижима имота – КОТ +9.75**

Проектант: **Иван Иванов** (Фирма: **А. ОБТ**)

Специалност: **АРХ**

Лист: **9/12**

Мащаб: **1:50**

Дата: **01.02.2018 г.**

Възложител: **Иван Иванов**

