



A

(м²)	описание	чиста площ	обща части	обща площ
	п.място 1	16,91	16,28	33,19
	п.място 2	16,91	16,28	33,19
	п.място 3	12,81	12,37	25,18
	п.място 4	12,81	12,37	25,18
	п.място 5	12,50	12,02	24,52
	п.място 6	12,50	12,02	24,52
	п.място 7	16,50	15,95	32,45
	п.място 8	16,50	15,95	32,45
	п.място 9	12,50	12,02	24,52
	п.място 10	12,50	12,02	24,52
	п.място 11	16,50	15,95	32,45

B

(м²)	описание	чиста площ	обща части	обща площ
	п.място 1	16,92	16,28	33,20
	п.място 2	16,43	15,76	32,19
	п.място 3	12,50	12,02	24,52
	п.място 4	12,50	12,02	24,52
	п.място 5	16,50	16,87	33,37
	п.място 6	12,50	12,02	24,52
	п.място 7	12,50	12,02	24,52
	п.място 8	16,50	15,95	32,45

(м²)	описание	чиста площ	обща части	обща площ
	п.място 9	16,50	15,95	32,45
	п.място 10	12,50	12,02	24,52
	п.място 11	12,50	12,02	24,52
	п.място 12	12,50	12,02	24,52
	п.място 13	12,50	12,02	24,52
	п.място 14	15,00		15,00
	п.място 15	15,00		15,00

Сутерен -1 А/ партер Б



А

(м²)	описание	чиста площ	обща части	обща площ
	п.място 1	16,91	16,28	33,19
	п.място 2	16,91	16,28	33,19
	п.място 3	12,81	12,37	25,18
	п.място 4	12,81	12,37	25,18
	п.място 5	12,81	12,37	25,18
	п.място 6	12,81	12,37	25,18
	п.място 7	12,81	12,37	25,18
	п.място 8	12,81	12,37	25,18
	п.място 9	12,81	12,37	25,18
	п.място 10	12,81	12,37	25,18

(м²)	описание	чиста площ	обща части	обща площ
	п.място 11	16,91	16,28	33,19
	п.място 12	16,50	15,95	32,45
	п.място 13	12,50	12,02	24,52
	п.място 14	12,50	12,02	24,52
	п.място 15	16,50	15,95	32,45
	п.място 16	12,50	12,02	24,52
	п.място 17	12,50	12,02	24,52
	п.място 18	16,91	16,28	33,19
	п.място 19	16,91	16,28	33,19

В

(м²)	описание	чиста площ	обща части	обща площ
	В1-магазин 1	59,48	11,42	70,90
	за склад	34,11	6,55	40,66
	офис В-1а	68,33	12,08	80,41

Партер А / етаж 2 Б



А

(m ²)	ниво	описание	стам	чиста площ	общи части	обща площ
67,93	+0,00	магазин 1	1	56,65	11,28	67,93
44,11	+0,00	магазин 2	1	36,77	7,34	44,11
68,99	+0,00	магазин 3	1	57,45	11,54	68,99
111,29	+0,00	офис А1-а	3	92,67	18,62	111,29
83,65	+0,00	офис А1-б	2	69,66	13,99	83,65

Б

(m ²)	ниво	описание	стам	чиста площ	общи части	обща площ
110,25	+2,90	В2 - а	3	92,67	17,58	110,25
83,97	+2,90	В2 - б	2	69,66	14,31	83,97
83,65	+2,90	В2 - в	2	69,38	14,27	83,65
84,85	+2,90	В2 - д	2	70,62	14,23	84,85
82,83	+2,90	В2 - е	2	69,38	13,45	82,83

Етаж 2 А/ 3 Б



A

(m ²)	ниво	описание	стам	чиста площ	обща части	обща площ
	+2,90	A2 - a	3	92,67	18,62	111,29
	+2,90	A2 - b	2	69,66	13,99	83,65
	+2,90	A2 - c	2	69,38	13,94	83,32
	+2,90	A2 - d	2	70,62	14,20	84,82
	+2,90	A2 - e	2	69,38	13,94	83,32

B

(m ²)	ниво	описание	стам	чиста площ	обща части	обща площ
	+5,80	B3 - a	3	92,67	17,58	110,25
	+5,80	B3 - b	2	69,66	14,31	83,97
	+5,80	B3 - c	2	69,38	14,27	83,65
	+5,80	B3 - d	2	70,62	14,50	85,12
	+5,80	B3 - e	2	69,38	13,45	82,83

Етаж 3 А/ 4 Б

А

Б



А

	(m ²)	ниво	описание	стаи	чиста площ	обща части	обща площ
		+5,80	A3 - a	3	92,67	18,62	111,29
		+5,80	A3 - b	2	69,66	13,99	83,65
		+5,80	A3 - c	2	69,38	13,94	83,32
		+5,80	A3 - d	2	70,62	14,20	84,82
		+5,80	A3 - e	2	69,38	13,94	83,32

Б

	(m ²)	ниво	описание	стаи	чиста площ	обща части	обща площ
		+8,70	B4 - a	3	92,67	17,58	110,25
		+8,70	B4 - b	2	69,66	14,31	83,97
		+8,70	B4 - c	2	69,38	14,27	83,65
		+8,70	B4 - d	2	70,62	14,50	85,12
		+8,70	B4 - e	2	69,38	13,45	82,83

Етаж 4 А / 5 Б



A

(m ²)	ниво	описание	стаи	чиста площ	обща части	обща площ
	+8,70	A4 - a	3	92,67	18,62	111,29
	+8,70	A4 - b	2	69,66	13,99	83,65
	+8,70	A4 - c	2	69,38	13,94	83,32
	+8,70	A4 - d	2	70,62	14,20	84,82
	+8,70	A4 - e	2	69,38	13,94	83,32

B

(m ²)	ниво	описание	стаи	чиста площ	обща части	обща площ
	+11,60	B5 - a	3	92,67	17,58	110,25
	+11,60	B5 - b	2	69,66	14,31	83,97
	+11,60	B5 - c	2	69,38	14,27	83,65
	+11,60	B5 - d	2	70,62	14,50	85,12
	+11,60	B5 - e	2	69,38	13,45	82,83

Етаж 5 А/ подпокривен етаж 6 Б



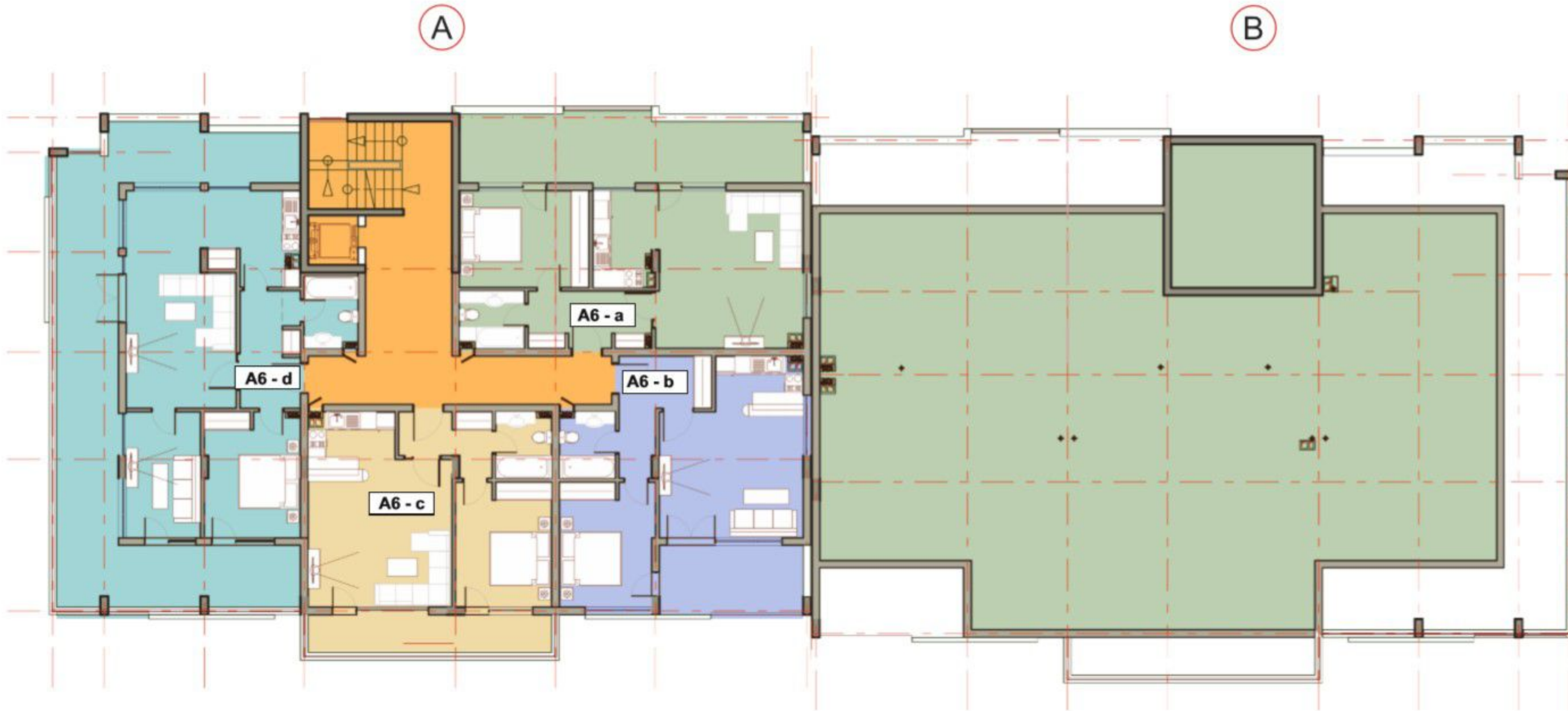
A

[m ²]	ниво	описание	стан	чиста площ	обща части	обща площ
	+11,60	A5 - а	3	92,67	18,62	111,29
	+11,60	A5 - б	2	69,66	13,99	83,65
	+11,60	A5 - в	2	69,38	13,94	83,32
	+11,60	A5 - д	2	70,62	14,20	84,82
	+11,60	A5 - е	2	69,38	13,94	83,32


B

[m ²]	ниво	описание	стан	чиста площ	обща части	обща площ
	+14,50	B6 - а	3	143,45	21,71	165,16
	+14,50	B6 - б	2	69,47	13,37	82,84
	+14,50	B6 - в	2	69,44	13,29	82,73
	+14,50	B6 - д	2	93,06	15,24	108,30

Подпокривен етаж 6 А/ покрив вх Б



А

	(m ²)	ниво	описание	стаи	чиста площ	общи части	обща площ
		+14,50	A6 - a	3	94,05	16,43	110,48
		+14,50	A6 - b	2	70,52	14,29	84,81
		+14,50	A6 - c	2	69,47	14,03	83,50
		+14,50	A6 - d	2	143,45	22,74	166,19