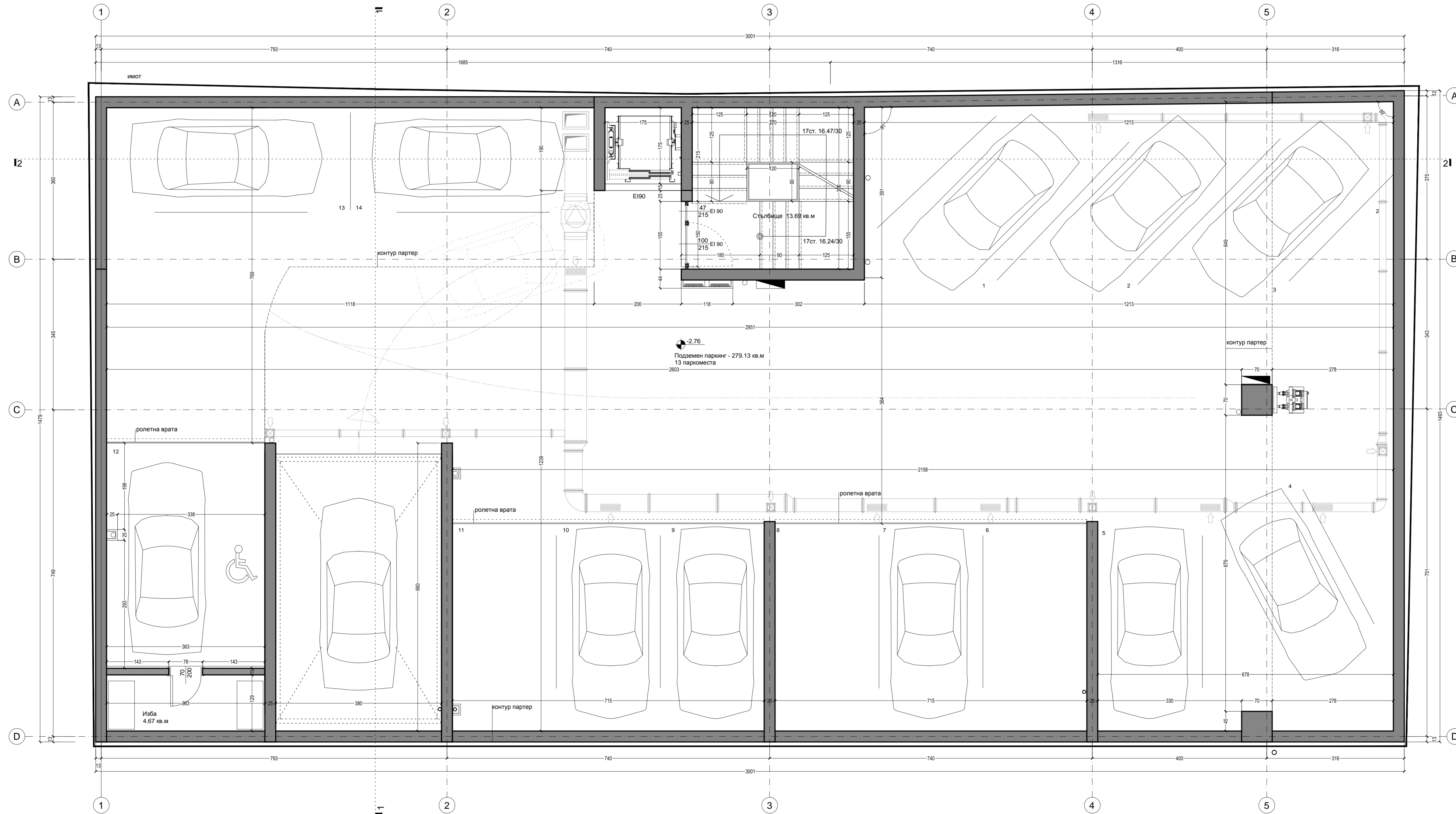


Наименование помещения	Материали		
	под	стени	таван
Стълбищна клетка и предверие	гранит / гранитогрес	гипсокартон - латекс	шпакловка - латекс
Паркинг	шлайфан бетон	шпакловка - латекс	шпакловка - латекс
Изби	шлайфан бетон	шпакловка - латекс	шпакловка - латекс

- ЗАБЕЛЕЖКИ:**
1. Всички размери са в сантиметри.
  2. Размерите по котировъчните линии са зидарски.
  3. Размерите на дограмата са споларски.
  4. За инсталациите (ОВ, ВК, ЕЛ) да се гледат съответните чертежи.
  5. За всички конструктивни елементи да се гледат конструктивните чертежи.
  6. Водосточните тръби по фасадата да се изпълняват вградени под топлоизолацията и маалката по детайл.
  7. Всички мерки за дограма - вътрешна и външна по спецификация, да се вземат от място или да се работи по шаблон, след завършване на бетоновите работи.
  8. Всички мерки за фасадни облицовки по спецификация да се вземат от място или да се работи по шаблон, след завършване на бетоновите работи.
  9. Стълбищните и балконовите парапети се изпълняват по детайл.
  10. Таваните в общите части се изпълняват с гипсокартон на конструкция 10см.
  11. Всички хидроизолации и топлоизолации да се изпълняват по фирмен детайл и технология на фирмата производител, съгласувани с проектанта.
  12. Всички промени да се съгласуват с проектанта.
  13. Всички цветове и материали, неупоменати на чертежа да се съгласуват с проектанта и инвеститора.

- ЛЕГЕНДА:**
- Ограждаща стена - 25 см
    - шпакловка - 1.5 см
    - ст. бет. конструкция - 25см
  - Преградна стена - 15 см
    - шпакловка - 1.5 см
    - тухлена стена - 15 см
  - Вертикален щранг мокри помещения
  - Сухотръбие и съединител тип "Щорц"
  - Мрежови възел
  - Електро вертикален щранг
  - Вътрешно стено климатично тяло
  - Външно климатично тяло
  - Схема интериорна врата

ЗП - 444.67 кв.м  
13 паркоместа



Обект		
<b>СГРАДА СЪС СМЕСЕНО ПРЕДНАЗНАЧЕНИЕ И ПОДЗЕМЕН ПАРКИНГ</b>		
Адрес		
УПИ VII-340, кв. 383 по плана на 10-ти микрорайон, гр. Варна		
Възложител	Съгласувал	подпис
"ДИ ЕМ АЙ ИНВЕСТЪМЪНТ" ООД	<b>МИЛЕН ПЕТРОВ</b>	



<b>STARH</b> STANISLAVOV ARCHITECTS www.starh.bg +359 878 623 627	Водещ проектант - Архитектура	подпис
	арх. <b>СВЕТОСЛАВ СТАНИСЛАВОВ</b>	
Проектанти	арх. <b>ДИМИТЪР КАЦАРОВ</b>	
	арх. <b>ИВАН КОВАЧЕВ</b>	

Част	Съгласували	подпис
Строителни Конструкции	д-р инж. ИЛИЯ АЛАШКИ	
Отопление и Вентилация	инж. СТЕФАН МАРИНОВ	
Електроинсталации	инж. КИРИЛ ТЕРЗИЕВ	
Водопровод и Канализация	инж. МАРИЯ ИВАНОВА	
Пожарна безопасност	инж. ИВО ЯНКОВ	
Геодезия	инж. НЕДЯЛКА ЛАМБЕВА	
Парко и благоустройство	л.арх. Н. ХАРИЗАНОВА	

	<b>АРХИТЕКТУРА</b>
фаза	<b>ТЕХНИЧЕСКИ ПРОЕКТ ПРОМЯНА ПО ЧЛ. 154</b>
Заглавие на чертежа	<b>РАЗПРЕДЕЛЕНИЕ НА КОТА - 2.76</b>
Дата	10.2017
Масщаб	1:50
Чертеж №	3/18



Наименование помещения	Материали		
	под	стени	таван
Стълбищна клетка и предверие	гранит / гранитогрес	гипсокартон - латекс	шпакловка - латекс
Паркинг	шлайфан бетон	шпакловка - латекс	шпакловка - латекс
Изби	шлайфан бетон	шпакловка - латекс	шпакловка - латекс

- ЗАБЕЛЕЖКИ:**
1. Всички размери са в сантиметри.
  2. Размерите по котировъчните линии са зидарски.
  3. Размерите на дограмата са споларски.
  4. За инсталациите (ОВ, ВК, ЕЛ) да се гледат съответните чертежи.
  5. За всички конструктивни елементи да се гледат конструктивните чертежи.
  6. Водосточните тръби по фасадата да се изпълняват вградени под топлоизолацията и маалката по детайл.
  7. Всички мерки за дограма - вътрешна и външна по спецификация, да се вземат от място или да се работи по шаблон, след завършване на бетоновите работи.
  8. Всички мерки за фасадни облицовки по спецификация да се вземат от място или да се работи по шаблон, след завършване на бетоновите работи.
  9. Стълбищните и балкозни парапети се изпълняват по детайл.
  10. Таваните в общите части се изпълняват с гипсокартон на конструкция 10см.
  11. Всички хидроизолации и топлоизолации да се изпълняват по фирмен детайл и технология на фирмата производител, съгласувани с проектанта.
  12. Всички промени да се съгласуват с проектанта.
  13. Всички цветове и материали, неказани на чертежа да се съгласуват с проектанта и инвеститора.

**ЛЕГЕНДА:**

Ограждаща стена - 25 см  
 - шпакловка - 1.5 см  
 - ст. бет. конструкция - 25см

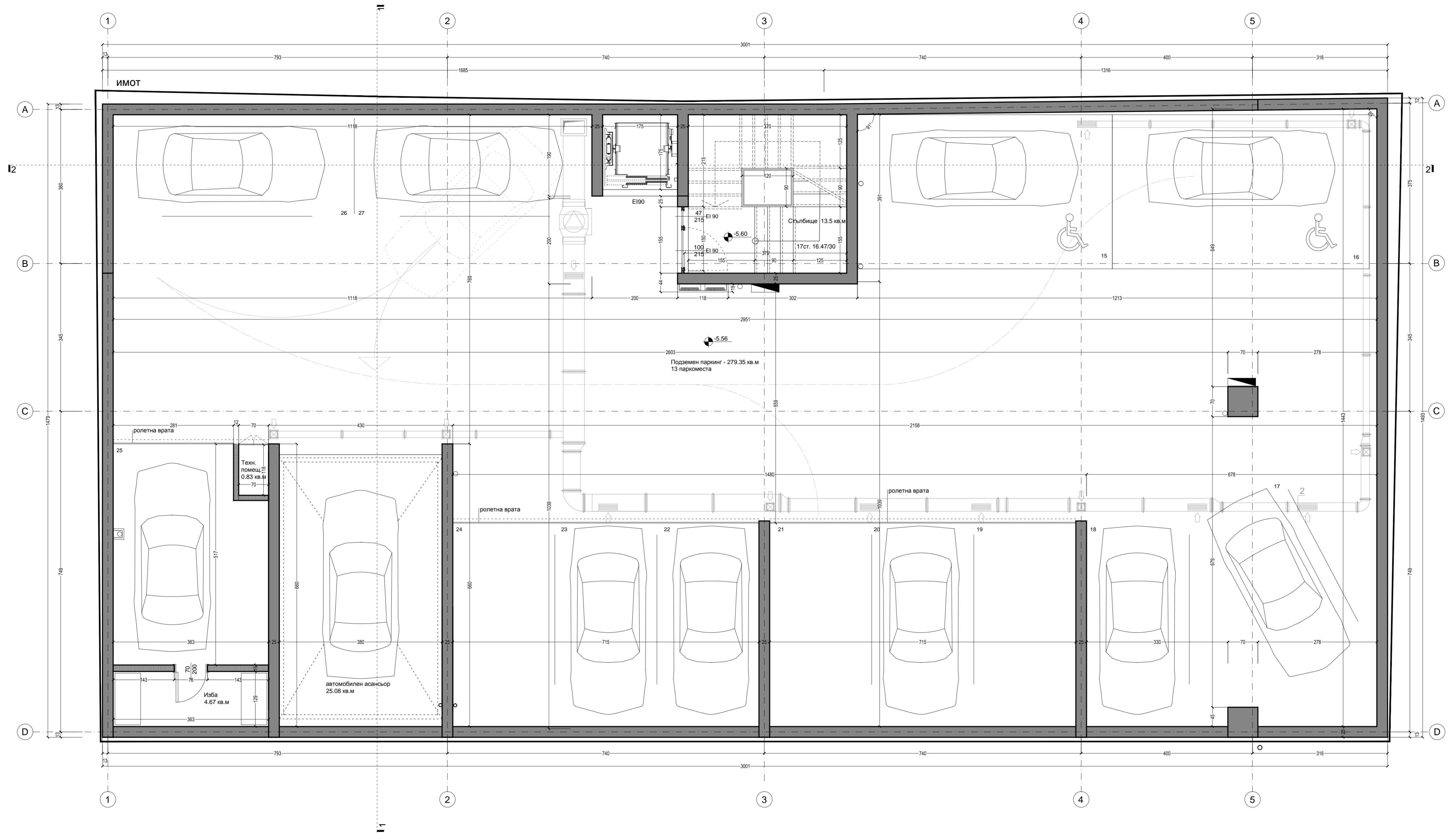
Преградна стена - 15 см  
 - шпакловка - 1.5 см  
 - тухлена стена - 15 см

○ - Вертикален щранг мокри помещения  
 ->->-> - Сухотръбие и съединител тип "Щорц"

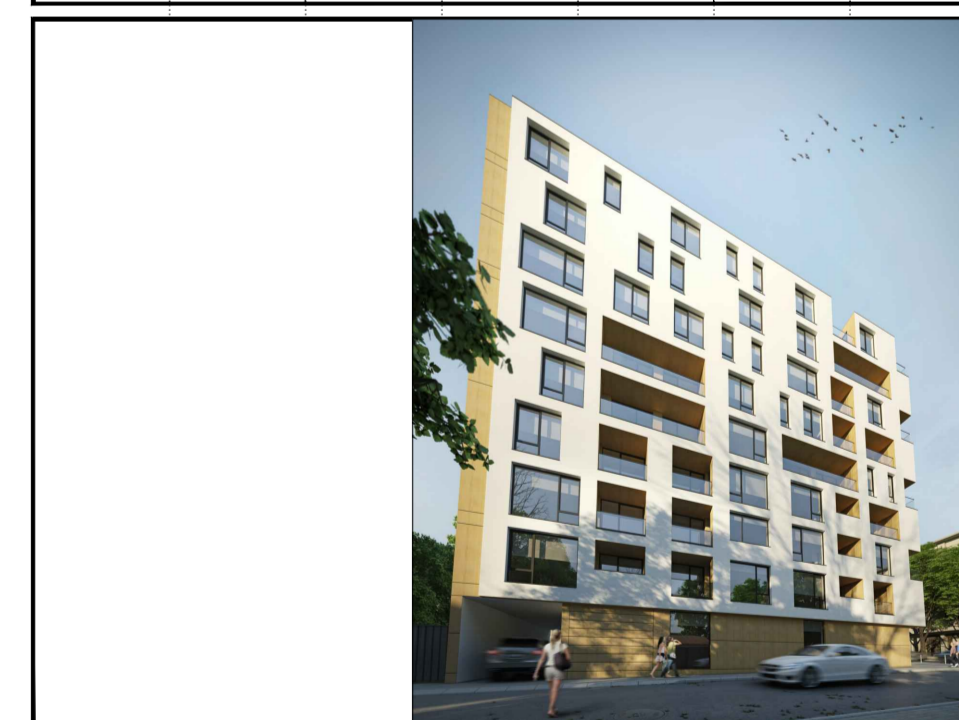
— — — — — Мрежови възел  
 — — — — — Електро вертикален щранг  
 — — — — — Вътрешно стено климатично тяло  
 — — — — — Външно климатично тяло

○ — — — — — Схема интериорна врата

ЗП - 444.67 кв.м  
 13 паркоместа



Обект		
<b>СГРАДА СЪС СМЕСЕНО ПРЕДНАЗНАЧЕНИЕ И ПОДЗЕМЕН ПАРКИНГ</b>		
Адрес		
УПИ VII-340, кв. 383 по плана на 10-ти микрорайон, гр. Варна		
Възложител	Съгласувал	подпис
"ДИ ЕМ АЙ ИНВЕСТЪМЪНТ" ООД	<b>МИЛЕН ПЕТРОВ</b>	



<b>STARH</b> STANISLAVOV ARCHITECTS www.starh.bg +359 878 623 627	Водещ проектант - Архитектура	подпис
	арх. <b>СВЕТΟΣЛАВ СТАНИСЛАВОВ</b>	
	Проектанти	
	арх. <b>ДИМИТЪР КАЦАРОВ</b>	
	арх. <b>ИВАН КОВАЧЕВ</b>	

Част	Съгласували	подпис
Строителни Конструкции	д-р инж. ИЛИЯ АЛАШКИ	
Отопление и Вентилация	инж. СТЕФАН МАРИНОВ	
Енергийна Ефективност	инж. КИРИЛ ТЕРЗИЕВ	
Електронсталации	инж. МАРИЯ ИВАНОВА	
Водопровод и Канализация	инж. ИВО ЯНКОВ	
Пожарна безопасност	инж. НЕДЯЛКА ЛАМБЕВА	
Геодезия	л.арх. Н. ХАРИЗАНОВА	
Парко и благоустройство		

	<b>АРХИТЕКТУРА</b>
фаза	<b>ТЕХНИЧЕСКИ ПРОЕКТ ПРОМЯНА ПО ЧЛ. 154</b>
Заглавие на чертежа	<b>РАЗПРЕДЕЛЕНИЕ НА КОТА - 5.56</b>
Дата	10.2017
Мащаб	1:50
Чертеж №	2/18



Наименование помещения	Материали		
	ПОД	СТЕНИ	ТАВАН
Стълбищна клетка и предвorie	гранитогрес	гипсокартон - латекс	шпакловка - латекс
Магазин	гранитогрес	шпакловка - латекс	гипсокартон - латекс
WC	гранитогрес	шпакловка - гранитогрес	шпакловка - латекс
Склад	гранитогрес	шпакловка - латекс	шпакловка - латекс

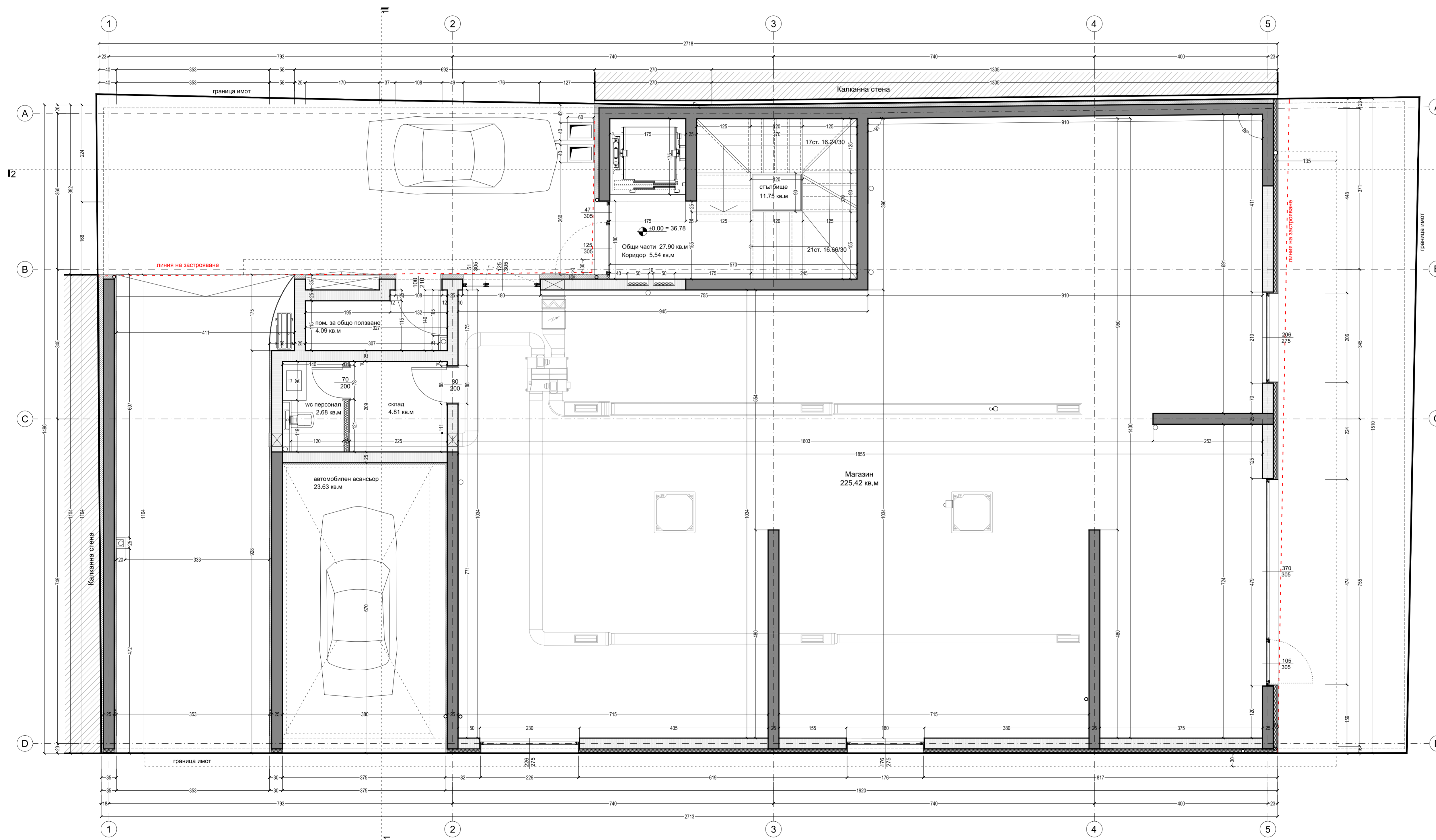
- ЗАБЕЛЕЖКИ:**
1. Всички размери са в сантиметри.
  2. Размерите по котировъчните линии са зидарски.
  3. Размерите на дотривата са стъпалски.
  4. За инсталациите (ОВ, ВК, ЕП) да се гледат съответните чертежи.
  5. За всички конструктивни елементи да се гледат конструктивните чертежи.
  6. Водосточните тръби по фасадата да се изпълняват вградени под топлоизолацията и мазилята по детайл.
  7. Всички мерки за дотрива - вътрешна и външна по спецификация, да се вземат от място или да се работи по шаблон, след завършване на бетоновите работи.
  8. Всички мерки за фасадни облицовки по спецификация да се вземат от място или да се работи по шаблон, след завършване на бетоновите работи.
  9. Стълбищните и балконовите парапети се изпълняват по детайл.
  10. Таваните в общите части се изпълняват с гипсокартон на конструкция 10см.
  11. Всички хидроизолации и топлоизолации да се изпълняват по фирмен детайл и технология на фирмата производител, съгласуван с проектанта.
  12. Всички промени да се съгласуват с проектанта.
  13. Всички цветове и материали, неказани на чертежа да се съгласуват с проектанта и инвеститора.

**ЛЕГЕНДА:**

- Ограждаща стена - 35 см**
- шпакловка - 1.5 см
  - ст. бет. конструкция - 25см
  - топлоизолация - 8 см
  - мазила
- Ограждаща стена - 36 см**
- шпакловка - 1.5 см
  - тухлена стена - 25 см
  - минерална вата Rockwool - 8см
  - облицовка 8см HPL, Trestra
- Преградна стена - 28 см**
- шпакловка - 1.5 см
  - тухлена стена - 25 см
  - шпакловка - 1.5 см
- Щендерна преградна стена - 15 см**
- 2 пласта гипсокартон
  - топлоизолация 2x5 см
  - 2 пласта гипсокартон
- Вертикален щранг мокри помещения**
- Сухоотръбие и съединител тип "Щорц"**
- Мрежови възел**
- Електро вертикален щранг**
- Вътрешно стено климатично тяло**
- Външно климатично тяло**
- Схема интериорна врата**

ЗП - 362.37 кв.м

РЗП - 4246.19 кв.м



Обект		
<b>СГРАДА СЪС СМЕСЕНО ПРЕДНАЗНАЧЕНИЕ И ПОДЗЕМЕН ПАРКИНГ</b>		
Адрес		
УПИ VII-340, кв. 383 по плана на 10-ти микрорайон, гр. Варна		
Възложител	Съгласувал	подпис
ДИ ЕМ АЙ ИНВЕСТЪМЪНТ ООД	<b>МИЛЕН ПЕТРОВ</b>	

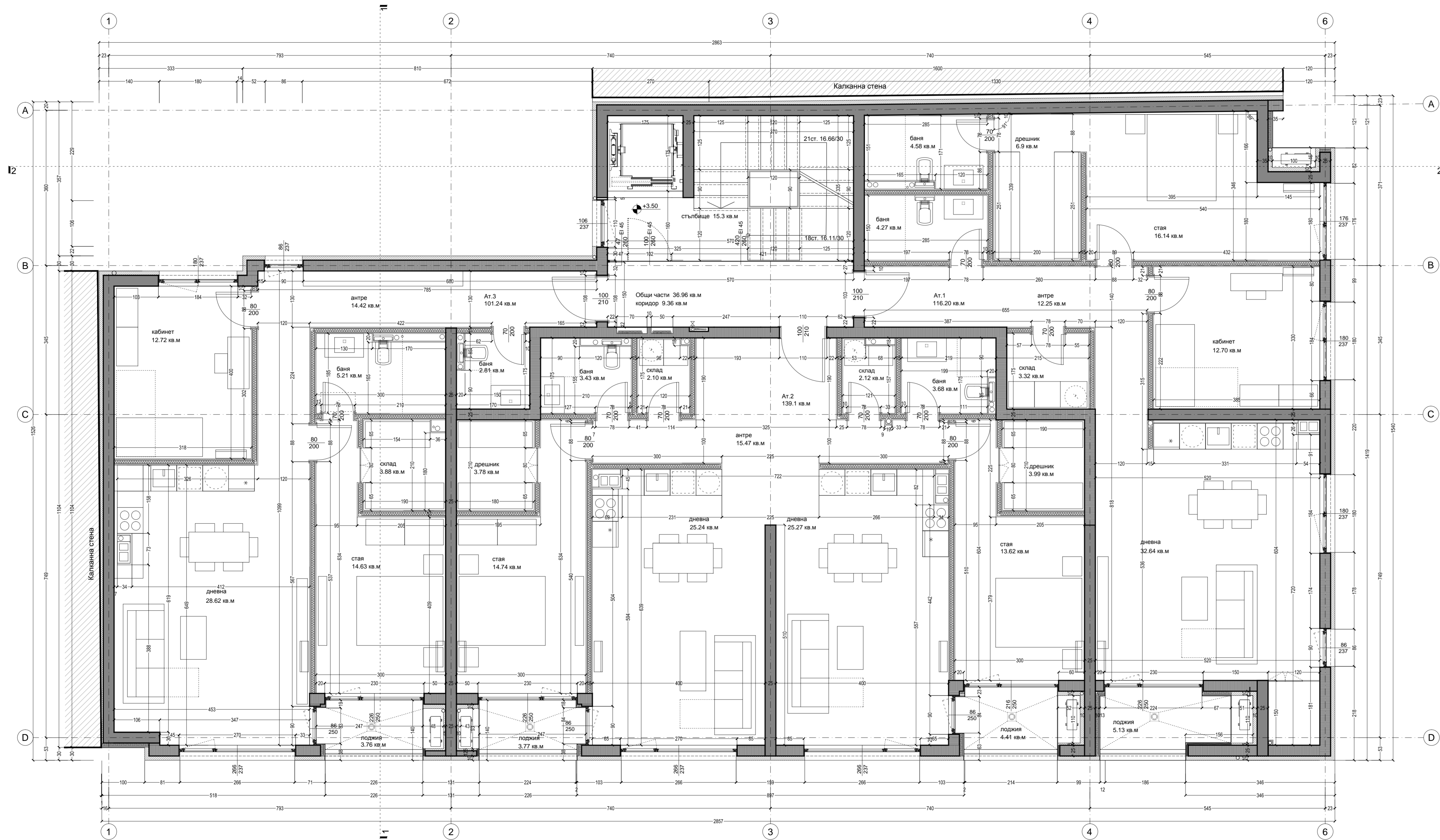


<b>STARH</b> STANISLAVOV ARCHITECTS www.starh.bg +359 878 623 627	Водещ проектант - Архитектура	арх. <b>СВЕТСЛАВ СТАНИСЛАВОВ</b>	подпис
	Проектанти	арх. <b>ДИМИТЪР КАЦАРОВ</b> арх. <b>ИВАН КОВАЧЕВ</b>	

Част	Съгласували	подпис
Строителни Конструкции	д-р инж. <b>ИЛИЯ АЛАШКИ</b>	
Отопление и Вентилация	инж. <b>СТЕФАН МАРИНОВ</b>	
Енергийна Ефективност	инж. <b>КИРИЛ ТЕРЗИЕВ</b>	
Електросталации	инж. <b>МАРИЯ ИВАНОВА</b>	
Водопровод и Канализация	инж. <b>ИВО ЯНКОВ</b>	
Пожарна безопасност	инж. <b>НЕДЯЛКА ЛАМБЕВА</b>	
Геодезия	инж. <b>Н. ХАРИЗАНОВА</b>	
Парко и благоустройство	л.арх. <b>Н. ХАРИЗАНОВА</b>	

<b>АРХИТЕКТУРА</b>	
фаза	<b>ТЕХНИЧЕСКИ ПРОЕКТ</b>
Заглавие на чертежа	<b>РАЗПРЕДЕЛЕНИЕ НА КОТА ± 0.00</b>
Дата	10.2017
Масщаб	1:50
Чертеж №	4/18





Наименование помещения	Материали		
	под	стени	таван
Стълбищна клетка и предверие	гранит / гранитогрес	гипсокартон - латекс	шпакловка - латекс
Антре	паркет	шпакловка - латекс	шпакловка - латекс
Дневна	паркет	шпакловка - латекс	шпакловка - латекс
Стая/Кабинет	паркет	шпакловка - латекс	шпакловка - латекс
Баня	гранитогрес	шпакловка - гранитогрес	шпакловка - латекс
WC	гранитогрес	шпакловка - гранитогрес	шпакловка - латекс
Склад	паркет	шпакловка - латекс	шпакловка - латекс
Дрешник	паркет	шпакловка - латекс	шпакловка - латекс
Лоджия	гранитогрес		

- ЗАБЕЛЕЖКИ:**
- Всички размери са в сантиметри.
  - Размерите по котировъните линии са зидарии.
  - Размерите на дограмата са стопарии.
  - За инсталациите (ОВ, ВК, Ел) да се гледат съответните чертежи.
  - За всички конструктивни елементи да се гледат конструктивните чертежи.
  - Водосточните тръби по фасадата да се изпълняват вградени под топлоизолацията и мазилката по детайл.
  - Всички мерки за дограма - вътрешна и външна по спецификация, да се вземат от място или да се работи по шаблон, след завършване на бетоновите работи.
  - Всички мерки за фасадни облицовки по спецификация да се вземат от място или да се работи по шаблон, след завършване на бетоновите работи.
  - Стълбищните и балконовите парапети се изпълняват по детайл.
  - Таваните в общите части се изпълняват с гипсокартон на конструкция 10см.
  - Всички хидроизолации и топлоизолации да се изпълняват по фирмен детайл и технология на фирмата производител, съгласувани с проектанта.
  - Всички промени да се съгласуват с проектанта.
  - Всички цветове и материали, неупоменати на чертежа да се съгласуват с проектанта и инвеститора.

**ЛЕГЕНДА:**

**Ограждаща стена - 35 см**

- шпакловка - 1.5 см
- ст. бет. конструкция - 25см
- топлоизолация - 8 см
- мазилка

**Ограждаща стена - 36 см**

- шпакловка - 1.5 см
- тухлена стена - 25 см
- минерална вата Rockwool - 8см
- облицовка 6mm HPL Trespa

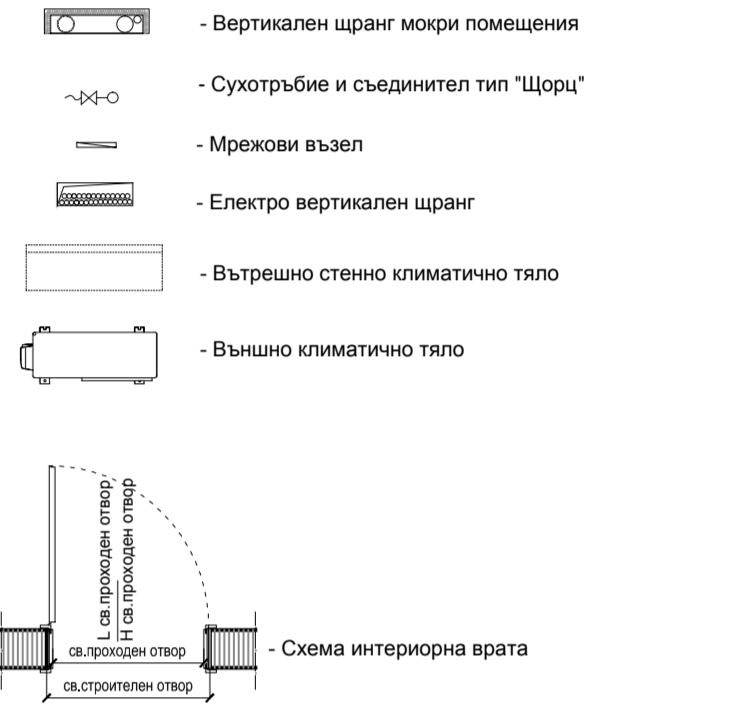
**Преградна стена - 28 см**

- шпакловка - 1.5 см
- тухлена стена - 25 см
- шпакловка - 1.5 см

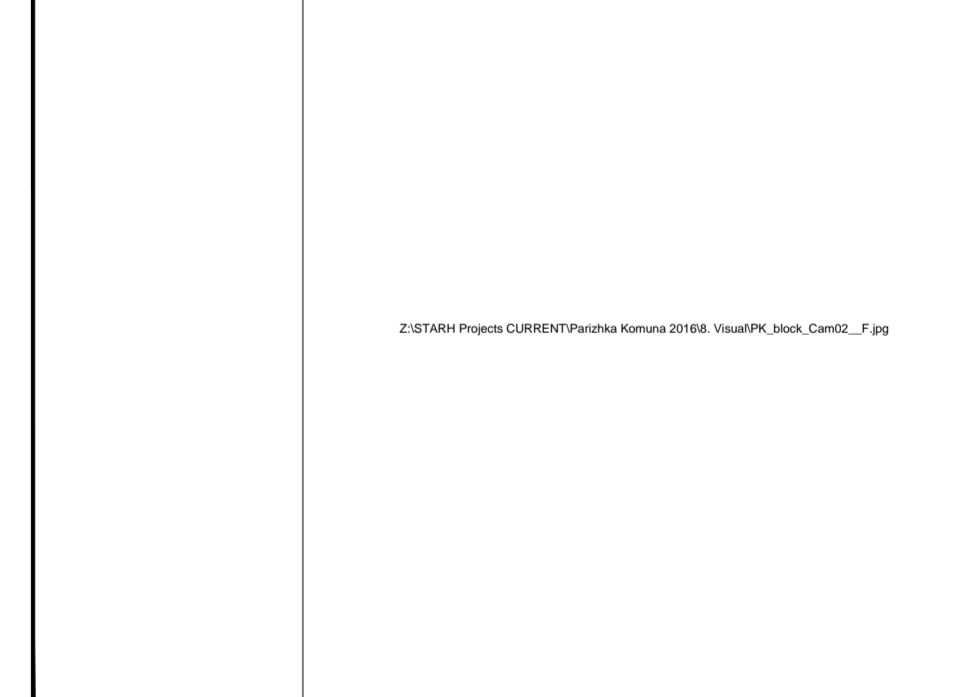
**Щендерна преградна стена - 15 см**

- 2 пласта гипсокартон
- топлоизолация 2x5 см
- 2 пласта гипсокартон

**3П - 393.55 кв.м**



Обект		
<b>СГРАДА СЪС СМЕСЕНО ПРЕДНАЗНАЧЕНИЕ И ПОДЗЕМЕН ПАРКИНГ</b>		
Адрес		
УПИ VII-340, кв. 383 по плана на 10-ти микрорайон, гр. Варна		
Възложител	Съгласувал	подпис
"ДИ ЕМ АЙ ИНВЕСТЪМЪНТ" ООД	<b>МИЛЕН ПЕТРОВ</b>	

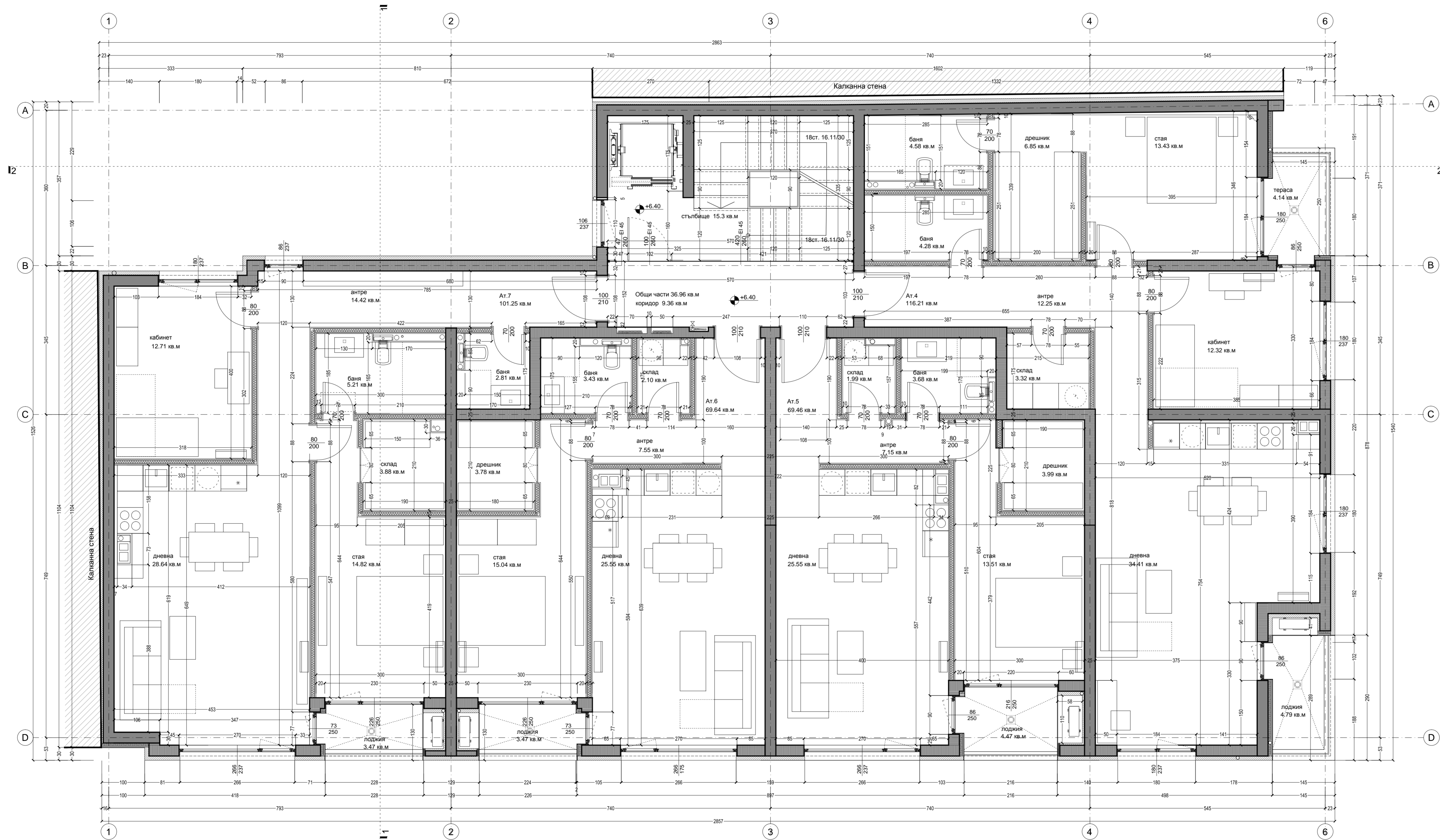


<b>STARH</b> www.starh.bg +359 878 623 627	Водещ проектант - Архитектура	подпис
	арх. СВЕТОСЛАВ СТАНИСЛАВОВ	
Проектанти	арх. ДИМИТЪР КАЦАРОВ	
	арх. ИВАН КОВАЧЕВ	

Част	Съгласували	подпис
Строителни Конструкции	д-р инж. ИЛИЯ АПАШКИ	
Отопление и Вентилация	инж. СТЕФАН МАРИНОВ	
Електроинсталации	инж. КИРИЛ ТЕРЗИЕВ	
Водогровод и Канализация	инж. МАРИЯ ИВАНОВА	
Пожарна безопасност	инж. ИВО ЯНКОВ	
Геодезия	инж. НЕДИЯЛКА ЛАМБЕВА	
Паркоустrojване	л.арх. Н. ХАРИЗАНОВА	

<b>АРХИТЕКТУРА</b>	
фаза	<b>ТЕХНИЧЕСКИ ПРОЕКТ</b>
Заглавие на чертежа	<b>РАЗПРЕДЕЛЕНИЕ НА КОТА + 3.50</b>
Дата	10.2017
Мащаб	1:50
Чертеж №	5/18





Наименование помещения	Материали		
	под	стени	таван
Стълбищна клетка и предверие	гранит / гранитогрес	гипсокартон - латекс	шпакловка - латекс
Антре	паркет	шпакловка - латекс	шпакловка - латекс
Дневна	паркет	шпакловка - латекс	шпакловка - латекс
Стая/Кабинет	паркет	шпакловка - латекс	шпакловка - латекс
Баня	гранитогрес	шпакловка - гранитогрес	шпакловка - латекс
WC	гранитогрес	шпакловка - гранитогрес	шпакловка - латекс
Склад	паркет	шпакловка - латекс	шпакловка - латекс
Дрешник	паркет	шпакловка - латекс	шпакловка - латекс
Лоджия	гранитогрес		

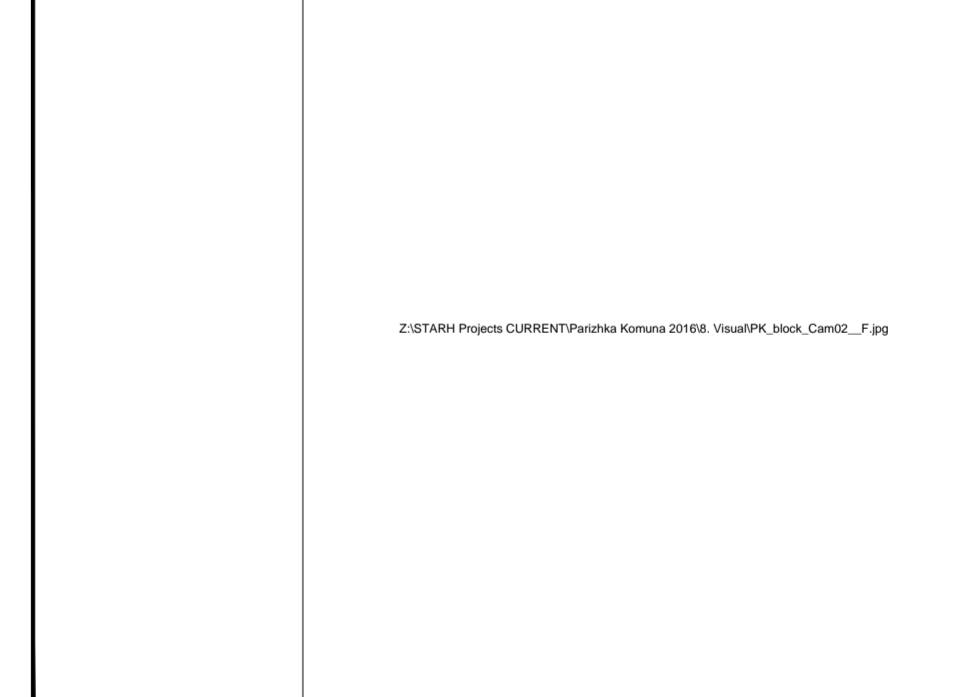
- ЗАБЕЛЕЖКИ:**
1. Всички размери са в сантиметри.
  2. Размерите по котировъните линии са зидарски.
  3. Размерите на дограмата са стопарски.
  4. За инсталациите (ОВ, Бик, Ел) да се гледат съответните чертежи.
  5. За всички конструктивни елементи да се гледат конструктивните чертежи.
  6. Водосточните тръби по фасадата да се изпълняват вградени под топлоизолацията и маалката по детайл.
  7. Всички мерки за дограма - вътрешна и външна по спецификацията, да се вземат от място или да се работи по шаблон, след завършване на бетонните работи.
  8. Всички мерки за фасадни облицовки по спецификацията да се вземат от място или да се работи по шаблон, след завършване на бетонните работи.
  9. Стълбищните и балконовите парапети се изпълняват по детайл.
  10. Таваните в общите части се изпълняват с гипсокартон на конструкция 10см.
  11. Всички хидроизолации и топлоизолации да се изпълняват по фирмен детайл и технология на фирмата производител, съгласувани с проектанта.
  12. Всички промени да се съгласуват с проектанта.
  13. Всички цветове и материали, неупоменати на чертежа да се съгласуват с проектанта и инвеститора.

- ЛЕГЕНДА:**
- Ограждаща стена - 35 см**
- шпакловка - 1.5 см
  - ст. бет. конструкция - 25см
  - топлоизолация - 8 см
  - мазилка
- Ограждаща стена - 36 см**
- шпакловка - 1.5 см
  - тухлена стена - 25 см
  - минерална вата Rockwool - 8см
  - облицовка 6mm HPL Trespa
- Преградна стена - 28 см**
- шпакловка - 1.5 см
  - тухлена стена - 25 см
  - шпакловка - 1.5 см
- Щендерна преградна стена - 15 см**
- 2 пласта гипсокартон
  - топлоизолация 2x5 см
  - 2 пласта гипсокартон
- Схема интериорна врата**
- Вертикален щранг мокри помещения
  - Сухотрѐбие и съединител тип "Щорц"
  - Мрежови възел
  - Електро вертикален щранг
  - Вътрешно стено климатично тяло
  - Външно климатично тяло

ЗП - 393.54 кв.м



Обект		
<b>СГРАДА СЪС СМЕСЕНО ПРЕДНАЗНАЧЕНИЕ И ПОДЗЕМЕН ПАРКИНГ</b>		
Адрес		
УПИ VII-340, кв. 383 по плана на 10-ти микрорайон, гр. Варна		
Възложител	Съгласувал	подпис
"ДИ ЕМ АЙ ИНВЕСТЪМЪНТ" ООД	<b>МИЛЕН ПЕТРОВ</b>	

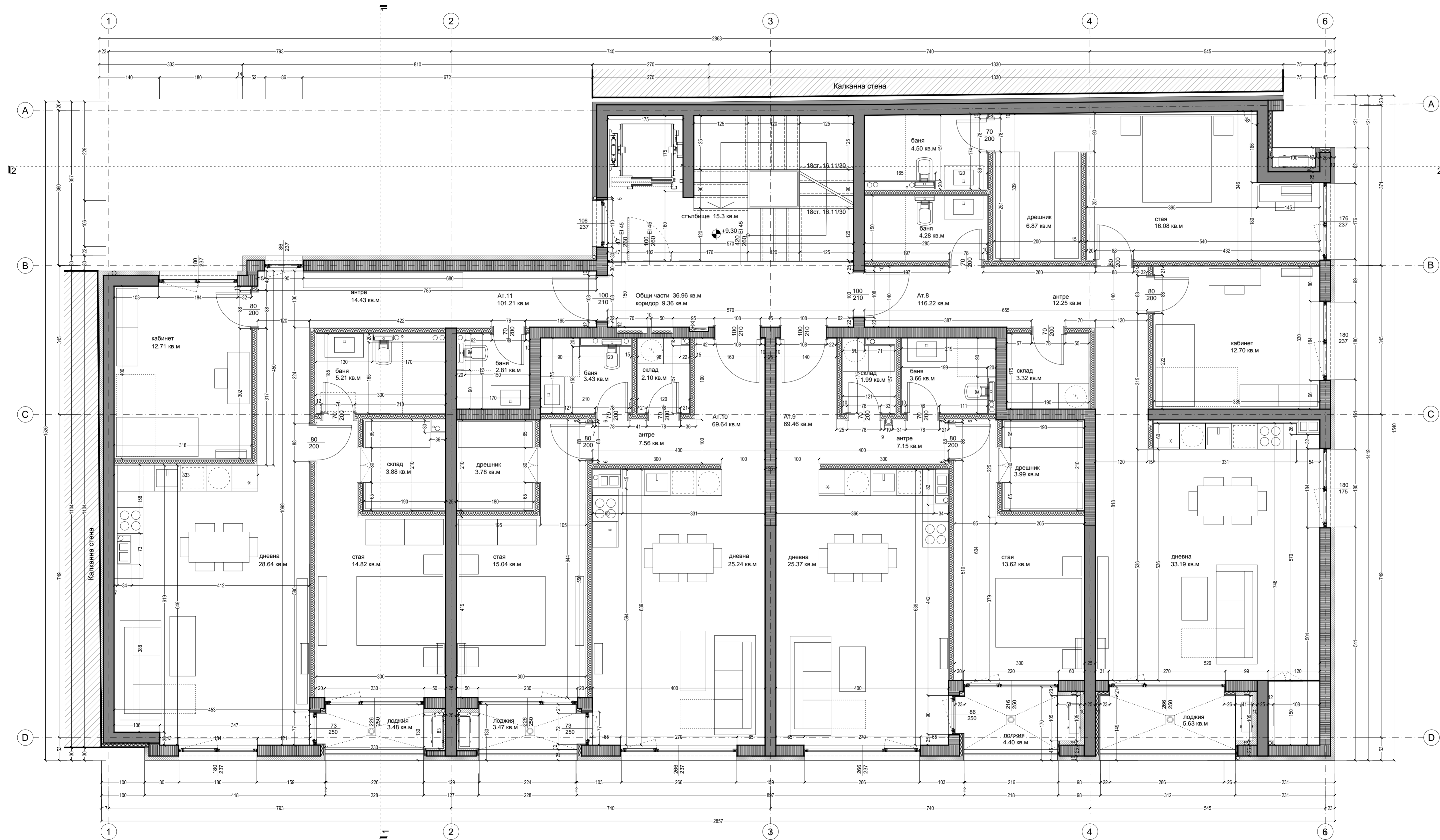


 www.starh.bg	Водещ проектант - Архитектура	подпис
	арх. <b>СВЕТОСЛАВ СТАНИСЛАВОВ</b>	
Проектанти	арх. <b>ДИМИТЪР КАЦАРОВ</b>	
	арх. <b>ИВАН КОВАЧЕВ</b>	

Част	Съгласували	подпис
Строителни Конструкции	д-р инж. <b>ИЛИЯ АПАШКИ</b>	
Отопление и Вентилация	инж. <b>СТЕФАН МАРИНОВ</b>	
Енергийна Ефективност	инж. <b>КИРИЛ ТЕРЗИЕВ</b>	
Електросталации	инж. <b>МАРИЯ ИВАНОВА</b>	
Водоспров. и Канализация	инж. <b>ИВО ЯНКОВ</b>	
Пожарна безопасност	инж. <b>НЕДЯЛКА ЛАМБЕВА</b>	
Геодезия	л.арх. <b>Н. ХАРИЗАНОВА</b>	
Паркоустрояване		

<b>АРХИТЕКТУРА</b>	
фаза	<b>ТЕХНИЧЕСКИ ПРОЕКТ</b>
Заглавие на чертежа	<b>РАЗПРЕДЕЛЕНИЕ НА КОТА + 6.40</b>
Дата	10.2017
Мащаб	1:50
Чертеж №	6/18





Наименование помещения	Материали		
	под	стени	таван
Стълбищна клетка и предверие	гранит / гранитогрес	гипсокартон - латекс	шпакловка - латекс
Антре	паркет	шпакловка - латекс	шпакловка - латекс
Дневна	паркет	шпакловка - латекс	шпакловка - латекс
Стая/Кабинет	паркет	шпакловка - латекс	шпакловка - латекс
Баня	гранитогрес	шпакловка - гранитогрес	шпакловка - латекс
WC	гранитогрес	шпакловка - гранитогрес	шпакловка - латекс
Склад	паркет	шпакловка - латекс	шпакловка - латекс
Дрешник	паркет	шпакловка - латекс	шпакловка - латекс
Лоджия	гранитогрес		

- ЗАБЕЛЕЖКИ:**
1. Всички размери са в сантиметри.
  2. Размерите по котировъните линии са зидарски.
  3. Размерите на дограмата са столарски.
  4. За инсталациите (ОВ, Ел, Ел) да се гледат съответните чертежи.
  5. За всички конструктивни елементи да се гледат конструктивните чертежи.
  6. Водосточните тръби по фасадата да се изпълняват вградени под топлоизолацията и маалката по детайл.
  7. Всички мерки за дограма - вътрешна и външна по спецификацията, да се вземат от място или да се работи по шаблон, след завършване на бетоновите работи.
  8. Всички мерки за фасадни облицовки по спецификацията да се вземат от място или да се работи по шаблон, след завършване на бетоновите работи.
  9. Стълбищните и балконовите парапети се изпълняват по детайл.
  10. Таваните в общите части се изпълняват с гипсокартон на конструкция 10см.
  11. Всички хидроизолации и топлоизолации да се изпълняват по фирмен детайл и технология на фирмата производител, съгласувани с проектанта.
  12. Всички промени да се съгласуват с проектанта.
  13. Всички цветове и материали, неупоменати на чертежа да се съгласуват с проектанта и инвеститора.

**ЛЕГЕНДА:**

**Ограждаща стена - 35 см**

- шпакловка - 1.5 см
- ст. бет. конструкция - 25см
- топлоизолация - 8 см
- мазилка

**Ограждаща стена - 36 см**

- шпакловка - 1.5 см
- тухлена стена - 25 см
- минерална вата Rockwool - 8см
- облицовка 6mm HPL Trespa

**Преградна стена - 28 см**

- шпакловка - 1.5 см
- тухлена стена - 25 см
- шпакловка - 1.5 см

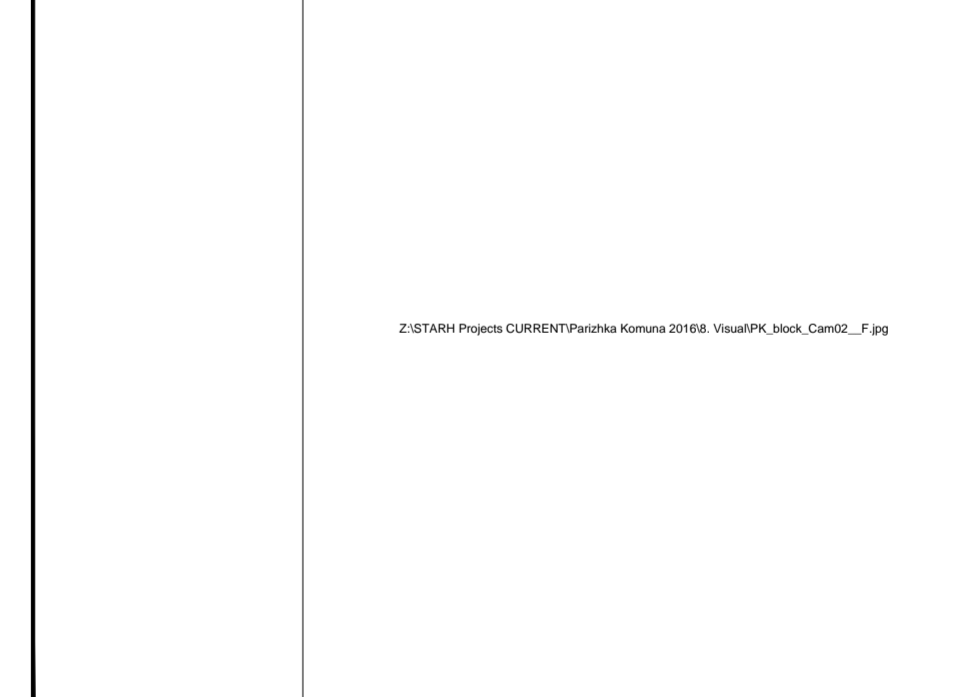
**Щендерна преградна стена - 15 см**

- 2 пласта гипсокартон
- топлоизолация 2x5 см
- 2 пласта гипсокартон

**Схема интериорна врата**

ЗП - 393.55 кв.м

Обект		
<b>СГРАДА СЪС СМЕСЕНО ПРЕДНАЗНАЧЕНИЕ И ПОДЗЕМЕН ПАРКИНГ</b>		
Адрес		
УПИ VII-340, кв. 383 по плана на 10-ти микрорайон, гр. Варна		
Възложител	Съгласувал	подпис
"ДИ ЕМ АЙ ИНВЕСТМЪНТ" ООД	<b>МИЛЕН ПЕТРОВ</b>	

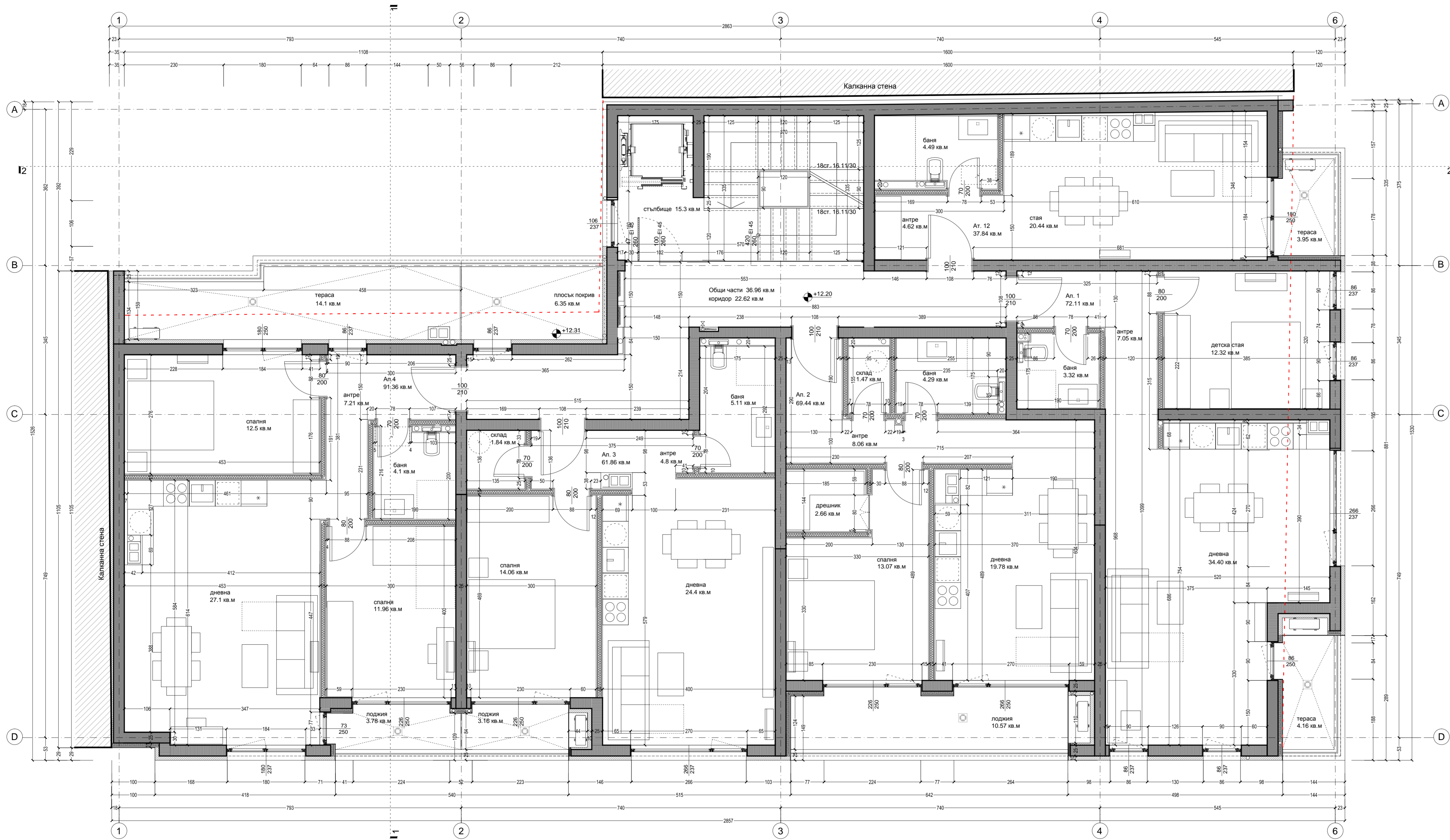


<p>www.starh.bg</p> <p>+359 878 623 627</p>	Водещ проектант - Архитектура	подпис
	арх. <b>СВЕТОСЛАВ СТАНИСЛАВОВ</b>	
	Проектанти	
	арх. <b>ДИМИТЪР КАЦАРОВ</b>	
	арх. <b>ИВАН КОВАЧЕВ</b>	

Част	Съгласували	подпис
Строителни Конструкции	д-р инж. ИЛИЯ АПАШКИ	
Отопление и Вентилация	инж. СТЕФАН МАРИНОВ	
Енергийна Ефективност	инж. КИРИЛ ТЕРЗИЕВ	
Електросталации	инж. МАРИЯ ИВАНОВА	
Водопровод и Канализация	инж. ИВО ЯНКОВ	
Пожарна безопасност	инж. НЕДЯЛКА ЛАМБЕВА	
Геодезия	л.арх. Н. ХАРИЗАНОВА	
Паркостроене		

<b>АРХИТЕКТУРА</b>			
фаза	<b>ТЕХНИЧЕСКИ ПРОЕКТ</b>		
Заглавие на чертежа	<b>РАЗПРЕДЕЛЕНИЕ НА КОТА + 9.30</b>		
Дата	10.2017	Масщаб	1:50 Чертеж № 7/18

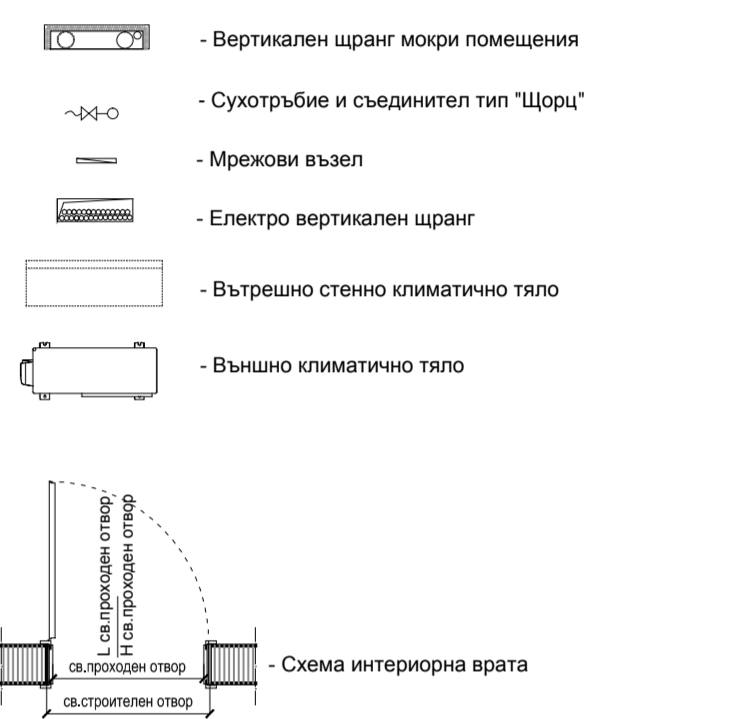




Наименование помещения	Материали		
	под	стени	таван
Стълбищна клетка и предверие	гранит / гранитогрес	гипсокартон - латекс	шпакловка - латекс
Антре	паркет	шпакловка - латекс	шпакловка - латекс
Дневна	паркет	шпакловка - латекс	шпакловка - латекс
Спалня	паркет	шпакловка - латекс	шпакловка - латекс
Баня	гранитогрес	шпакловка - гранитогрес	шпакловка - латекс
WC	гранитогрес	шпакловка - гранитогрес	шпакловка - латекс
Склад	паркет	шпакловка - латекс	шпакловка - латекс
Дрешник	паркет	шпакловка - латекс	шпакловка - латекс
Лоджия	гранитогрес		

- ЗАБЕЛЕЖКИ:**
1. Всички размери са в сантиметри.
  2. Размерите по котировъчните линии са зидарски.
  3. Размерите на дограмата са столарски.
  4. За инсталациите (ОВ, Бик, Ел) да се гледат съответните чертежи.
  5. За всички конструктивни елементи да се гледат конструктивните чертежи.
  6. Водосточните тръби по фасадата да се изпълняват вградени под топлоизолацията и маалката по детайл.
  7. Всички мерки за дограма - вътрешна и външна по спецификацията, да се вземат от място или да се работи по шаблон, след завършване на бетонните работи.
  8. Всички мерки за фасадни облицовки по спецификацията да се вземат от място или да се работи по шаблон, след завършване на бетонните работи.
  9. Стълбищните и балконовите парапети се изпълняват по детайл.
  10. Таваните в общите части се изпълняват с гипсокартон на конструкция 10см.
  11. Всички хидроизолации и топлоизолации да се изпълняват по фирмен детайл и технология на фирмата производител, съгласувани с проектанта.
  12. Всички промени да се съгласуват с проектанта.
  13. Всички цветове и материали, неупоменати на чертежа да се съгласуват с проектанта и инвеститора.

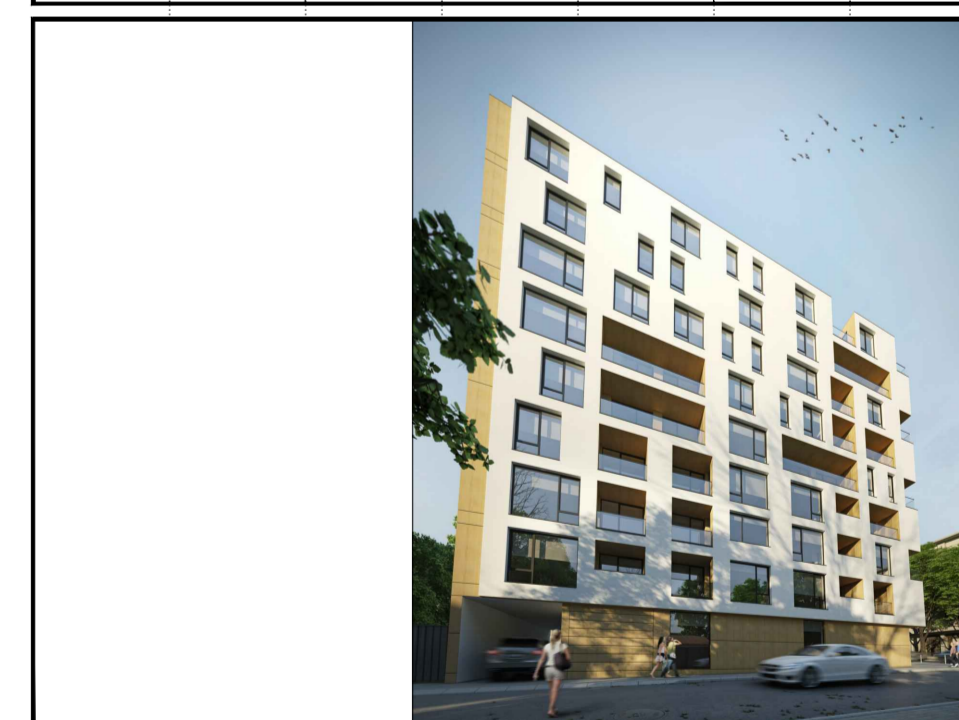
- ЛЕГЕНДА:**
- Ограждаща стена - 35 см**
- шпакловка - 1.5 см
  - ст. бет. конструкция - 25см
  - топлоизолация - 8 см
  - мазилка
- Ограждаща стена - 36 см**
- шпакловка - 1.5 см
  - тухлена стена - 25 см
  - минерална вата Rockwool - 8см
  - облицовка 6mm HPL Trespa
- Преградна стена - 28 см**
- шпакловка - 1.5 см
  - тухлена стена - 25 см
  - шпакловка - 1.5 см
- Щендрна преградна стена - 15 см**
- 2 пласта гипсокартон
  - топлоизолация 2x5 см
  - 2 пласта гипсокартон



ЗП - 393.55 кв.м



Обект		
<b>СГРАДА СЪС СМЕСЕНО ПРЕДНАЗНАЧЕНИЕ И ПОДЗЕМЕН ПАРКИНГ</b>		
Адрес		
УПИ VII-340, кв. 383 по плана на 10-ти микрорайон, гр. Варна		
Възложител	Съгласувал	подпис
"ДИ ЕМ АЙ ИНВЕСТМЪНТ" ООД	<b>МИЛЕН ПЕТРОВ</b>	

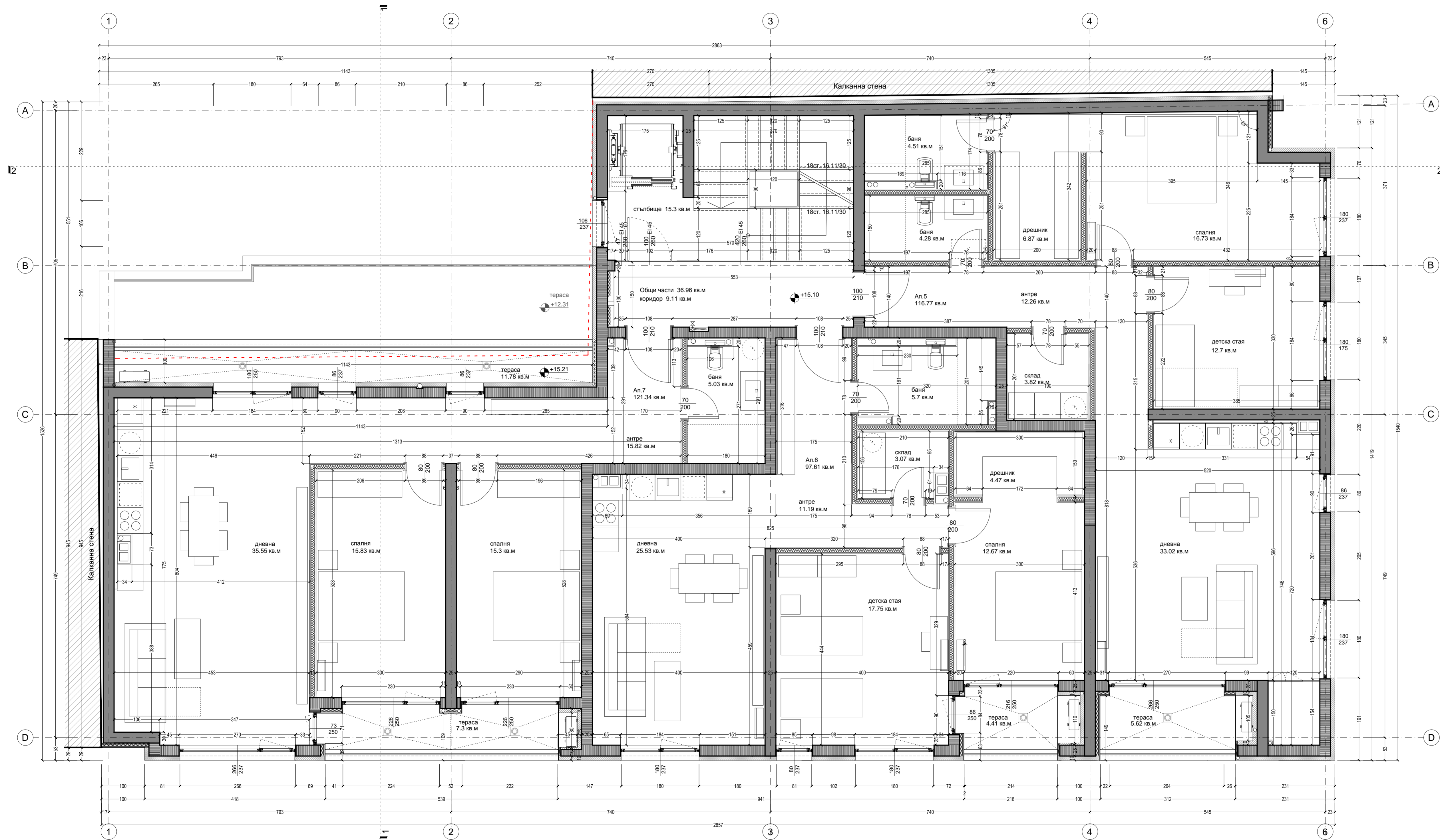


<b>STARH</b> www.starh.bg +359 878 623 627	Водещ проектант - Архитектура	подпис
	арх. <b>СВЕТСЛАВ СТАНИСЛАВОВ</b>	
Проектанти	арх. <b>ДИМИТЪР КАЦАРОВ</b>	
	арх. <b>ИВАН КОВАЧЕВ</b>	

Част	Съгласували	подпис
Строителни Конструкции	д-р инж. <b>ИЛИЯ АПАШКИ</b>	
Отопление и Вентилация	инж. <b>СТЕФАН МАРИНОВ</b>	
Енергийна Ефективност	инж. <b>КИРИЛ ТЕРЗИЕВ</b>	
Електронинсталации	инж. <b>МАРИЯ ИВАНОВА</b>	
Водопровод и Канализация	инж. <b>ИВО ЯНКОВ</b>	
Пожарна безопасност	инж. <b>НЕДЯЛКА ЛАМБЕВА</b>	
Геодезия	л.арх. <b>Н. ХАРИЗАНОВА</b>	
Паркостроене		

<b>АРХИТЕКТУРА</b>			
фаза	<b>ТЕХНИЧЕСКИ ПРОЕКТ ПРОМЯНА ПО ЧЛ. 154 ОТ ЗУТ</b>		
Заглавие на чертежа	<b>РАЗПРЕДЕЛЕНИЕ НА КОТА + 12.20</b>		
Дата	01.2019	Масщаб	1:50 Чертеж № 2/4





Наименование помещения	Материали		
	под	стени	таван
Стълбищна клетка и предверие	гранит / гранитогрес	гипсокартон - латекс	шпакловка - латекс
Антре	паркет	шпакловка - латекс	шпакловка - латекс
Дневна	паркет	шпакловка - латекс	шпакловка - латекс
Спалня	паркет	шпакловка - латекс	шпакловка - латекс
Баня	гранитогрес	шпакловка - гранитогрес	шпакловка - латекс
WC	гранитогрес	шпакловка - гранитогрес	шпакловка - латекс
Склад	паркет	шпакловка - латекс	шпакловка - латекс
Дрешник	паркет	шпакловка - латекс	шпакловка - латекс
Лоджия	гранитогрес		

- ЗАБЕЛЕЖКИ:**
1. Всички размери са в сантиметри.
  2. Размерите по котировъчните линии са зидарски.
  3. Размерите на дограмата са стопарски.
  4. За инсталациите (ОВ, ВК, Ел) да се гледат съответните чертежи.
  5. За всички конструктивни елементи да се гледат конструктивните чертежи.
  6. Водосточните тръби по фасадата да се изпълняват вградени под топлоизолацията и маалката по детайл.
  7. Всички мерки за дограма - вътрешна и външна по спецификацията, да се вземат от място или да се работи по шаблон, след завършване на бетонните работи.
  8. Всички мерки за фасадни облицовки по спецификацията да се вземат от място или да се работи по шаблон, след завършване на бетонните работи.
  9. Стълбищните и балконовите парапети се изпълняват по детайл.
  10. Таваните в общите части се изпълняват с гипсокартон на конструкция 10см.
  11. Всички хидроизолации и топлоизолации да се изпълняват по фирмен детайл и технология на фирмата производител, съгласуван с проекта.
  12. Всички промени да се съгласуват с проектанта.
  13. Всички цветове и материали, неупоменати на чертежа да се съгласуват с проектанта и инвеститора.

**ЛЕГЕНДА:**

**Ограждаща стена - 35 см**

- шпакловка - 1.5 см
- ст. бет. конструкция - 25см
- топлоизолация - 8 см
- мазилка

**Ограждаща стена - 36 см**

- шпакловка - 1.5 см
- тухлена стена - 25 см
- минерална вата Rockwool - 8см
- облицовка 6mm HPL Trespa

**Преградна стена - 28 см**

- шпакловка - 1.5 см
- тухлена стена - 25 см
- шпакловка - 1.5 см

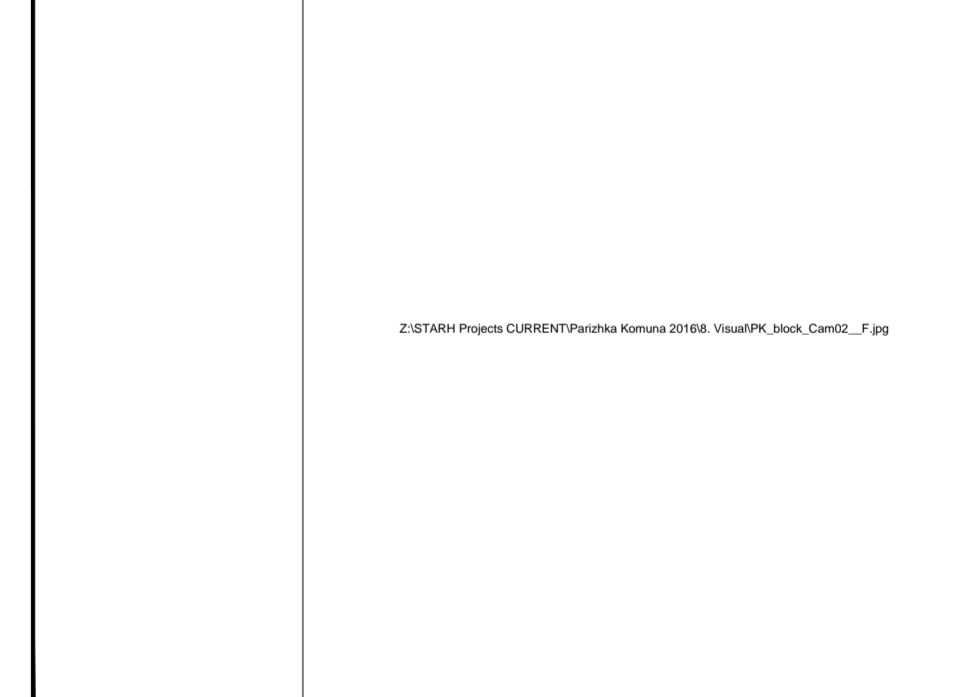
**Щендерна преградна стена - 15 см**

- 2 пласта гипсокартон
- топлоизолация 2x5 см
- 2 пласта гипсокартон

**Схема интериорна врата**

ЗП - 372.85 кв.м

Обект		
<b>СГРАДА СЪС СМЕСЕНО ПРЕДНАЗНАЧЕНИЕ И ПОДЗЕМЕН ПАРКИНГ</b>		
Адрес		
УПИ VII-340, кв. 383 по плана на 10-ти микрорайон, гр. Варна		
Възложител	Съгласувал	подпис
"ДИ ЕМ АЙ ИНВЕСТМЪНТ" ООД	<b>МИЛЕН ПЕТРОВ</b>	

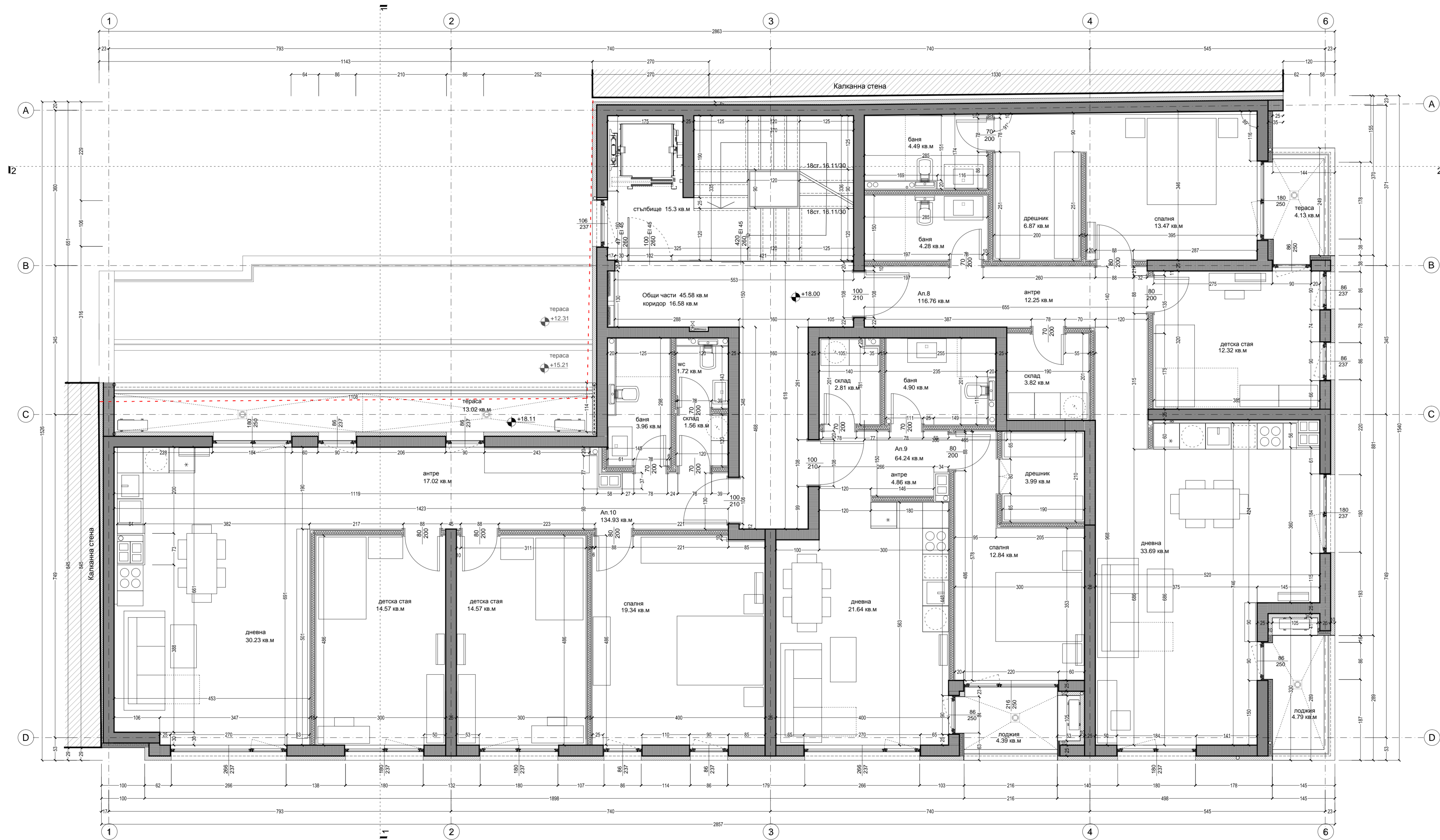


<b>STARH</b> STANISLAVOV ARCHITECTS www.starh.bg +359 878 623 627	Водещ проектант - Архитектура	подпис
	арх. <b>СВЕТОСЛАВ СТАНИСЛАВОВ</b>	
Проектанти	арх. <b>ДИМИТЪР КАЦАРОВ</b>	
	арх. <b>ИВАН КОВАЧЕВ</b>	

Част	Съгласували	подпис
Строителни Конструкции	д-р инж. <b>ИЛИЯ АПАШКИ</b>	
Отопление и Вентилация	инж. <b>СТЕФАН МАРИНОВ</b>	
Енергийна Ефективност	инж. <b>КИРИЛ ТЕРЗИЕВ</b>	
Електросталации	инж. <b>МАРИЯ ИВАНОВА</b>	
Водоснабдяване и Канализация	инж. <b>ИВО ЯНКОВ</b>	
Пожарна безопасност	инж. <b>НЕДИЯКА ЛАМБЕВА</b>	
Геодезия	л.арх. <b>Н. ХАРИЗАНОВА</b>	
Паркуиране		

<b>АРХИТЕКТУРА</b>	
фаза	<b>ТЕХНИЧЕСКИ ПРОЕКТ</b>
Заглавие на чертежа	<b>РАЗПРЕДЕЛЕНИЕ НА КОТА + 15.10</b>
Дата	10.2017
Масщаб	1:50
Чертеж №	9/18





Наименование помещения	Материали		
	под	стени	таван
Стълбищна клетка и предверие	гранит / гранитогрес	гипсокартон - латекс	шпакловка - латекс
Антре	паркет	шпакловка - латекс	шпакловка - латекс
Дневна	паркет	шпакловка - латекс	шпакловка - латекс
Спалня	паркет	шпакловка - латекс	шпакловка - латекс
Баня	гранитогрес	шпакловка - гранитогрес	шпакловка - латекс
WC	гранитогрес	шпакловка - гранитогрес	шпакловка - латекс
Склад	паркет	шпакловка - латекс	шпакловка - латекс
Дрешник	паркет	шпакловка - латекс	шпакловка - латекс
Лоджия	гранитогрес		

- ЗАБЕЛЕЖКИ:**
1. Всички размери са в сантиметри.
  2. Размерите по котировъните линии са зидарски.
  3. Размерите на дограмата са столарски.
  4. За инсталациите (ОВ, Бик, Ел) да се гледат съответните чертежи.
  5. За всички конструктивни елементи да се гледат конструктивните чертежи.
  6. Водосточните тръби по фасадата да се изпълняват вградени под топлоизолацията и маалката по детайл.
  7. Всички мерки за дограма - вътрешна и външна по спецификация, да се вземат от място или да се работи по шаблон, след завършване на бетонните работи.
  8. Всички мерки за фасадни облицовки по спецификация да се вземат от място или да се работи по шаблон, след завършване на бетонните работи.
  9. Стълбищните и балконовите парапети се изпълняват по детайл.
  10. Таваните в общите части се изпълняват с гипсокартон на конструкция 10см.
  11. Всички хидроизолации и топлоизолации да се изпълняват по фирмен детайл и технология на фирмата производител, съгласуван с проектанта.
  12. Всички промени да се съгласуват с проектанта.
  13. Всички цветове и материали, неупоменати на чертежа да се съгласуват с проектанта и инвеститора.

**ЛЕГЕНДА:**

**Ограждаща стена - 35 см**

- шпакловка - 1.5 см
- ст. бет. конструкция - 25см
- топлоизолация - 8 см
- мазилка

**Ограждаща стена - 36 см**

- шпакловка - 1.5 см
- тухлена стена - 25 см
- минерална вата Rockwool - 8см
- облицовка 6mm HPL Trespa

**Преградна стена - 28 см**

- шпакловка - 1.5 см
- тухлена стена - 25 см
- шпакловка - 1.5 см

**Щендрна преградна стена - 15 см**

- 2 пласта гипсокартон
- топлоизолация 2x5 см
- 2 пласта гипсокартон

**Схема интериорна врата**

ЗП - 361.77 кв.м



Обект		
<b>СГРАДА СЪС СМЕСЕНО ПРЕДНАЗНАЧЕНИЕ И ПОДЗЕМЕН ПАРКИНГ</b>		
Адрес		
УПИ VII-340, кв. 383 по плана на 10-ти микрорайон, гр. Варна		
Възложител	Съгласувал	подпис
"ДИ ЕМ АЙ ИНВЕСТЪМЪНТ" ООД	<b>МИЛЕН ПЕТРОВ</b>	

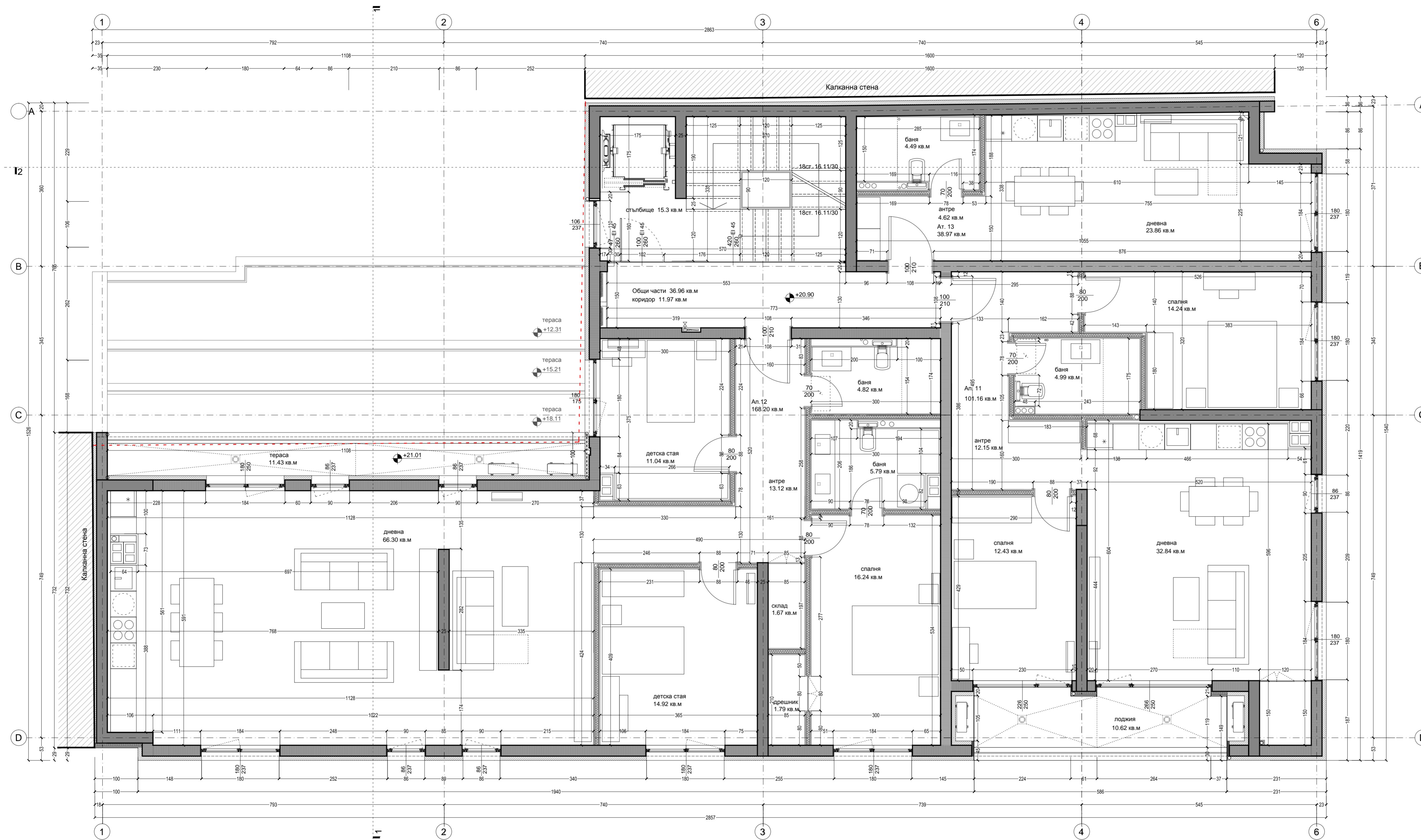


 www.starh.bg	Водещ проектант - Архитектура	подпис
	арх. <b>СВЕТОСЛАВ СТАНИСЛАВОВ</b>	
Проектанти	арх. <b>ДИМИТЪР КАЦАРОВ</b>	
	арх. <b>ИВАН КОВАЧЕВ</b>	

Част	Съгласували	подпис
Строителни Конструкции	д-р инж. <b>ИЛИЯ АПАШКИ</b>	
Отопление и Вентилация	инж. <b>СТЕФАН МАРИНОВ</b>	
Енергийна Ефективност	инж. <b>КИРИЛ ТЕРЗИЕВ</b>	
Електронинсталации	инж. <b>МАРИЯ ИВАНОВА</b>	
Водоснабдяване и Канализация	инж. <b>ИВО ЯНКОВ</b>	
Пожарна безопасност	инж. <b>НЕДЯЛКА ЛАМБЕВА</b>	
Геодезия	л.арх. <b>Н. ХАРИЗАНОВА</b>	
Паркостроене		

<b>АРХИТЕКТУРА</b>	
фаза	<b>ТЕХНИЧЕСКИ ПРОЕКТ</b>
Заглавие на чертежа	<b>РАЗПРЕДЕЛЕНИЕ НА КОТА + 18.00</b>
Дата	10.2017
Мащаб	1:50
Чертеж №	10/18





Наименование помещения	Материали		
	под	стени	таван
Стълбищна клетка и предверие	гранит / гранитогрес	гипсокартон - латекс	шпакловка - латекс
Антре	паркет	шпакловка - латекс	шпакловка - латекс
Дневна	паркет	шпакловка - латекс	шпакловка - латекс
Спалня	паркет	шпакловка - латекс	шпакловка - латекс
Баня	гранитогрес	шпакловка - гранитогрес	шпакловка - латекс
WC	гранитогрес	шпакловка - гранитогрес	шпакловка - латекс
Склад	паркет	шпакловка - латекс	шпакловка - латекс
Дрешник	паркет	шпакловка - латекс	шпакловка - латекс
Лоджия	гранитогрес		

- ЗАБЕЛЕЖКИ:**
1. Всички размери са в сантиметри.
  2. Размерите по котировъните линии са зидарски.
  3. Размерите на дограмата са столарски.
  4. За инсталациите (ОВ, Бик, Ел) да се гледат съответните чертежи.
  5. За всички конструктивни елементи да се гледат конструктивните чертежи.
  6. Водосточните тръби по фасадата да се изпълняват вградени под топлоизолацията и маалката по детайл.
  7. Всички мерки за дограма - вътрешна и външна по спецификацията, да се вземат от място или да се работи по шаблон, след завършване на бетоновите работи.
  8. Всички мерки за фасадни облицовки по спецификацията да се вземат от място или да се работи по шаблон, след завършване на бетоновите работи.
  9. Стълбищните и балконовите парапети се изпълняват по детайл.
  10. Таваните в общите части се изпълняват с гипсокартон на конструкция 10см.
  11. Всички хидроизолации и топлоизолации да се изпълняват по фирмен детайл и технология на фирмата производител, съгласуван с проектанта.
  12. Всички промени да се съгласуват с проектанта.
  13. Всички цветове и материали, неупоменати на чертежа да се съгласуват с проектанта и инвеститора.

**ЛЕГЕНДА:**

**Ограждаща стена - 35 см**

- шпакловка - 1.5 см
- ст. бет. конструкция - 25см
- топлоизолация - 8 см
- мазилка

**Ограждаща стена - 36 см**

- шпакловка - 1.5 см
- тухлена стена - 25 см
- минерална вата Rockwool - 8см
- облицовка 6mm HPL Trespa

**Преградна стена - 28 см**

- шпакловка - 1.5 см
- тухлена стена - 25 см
- шпакловка - 1.5 см

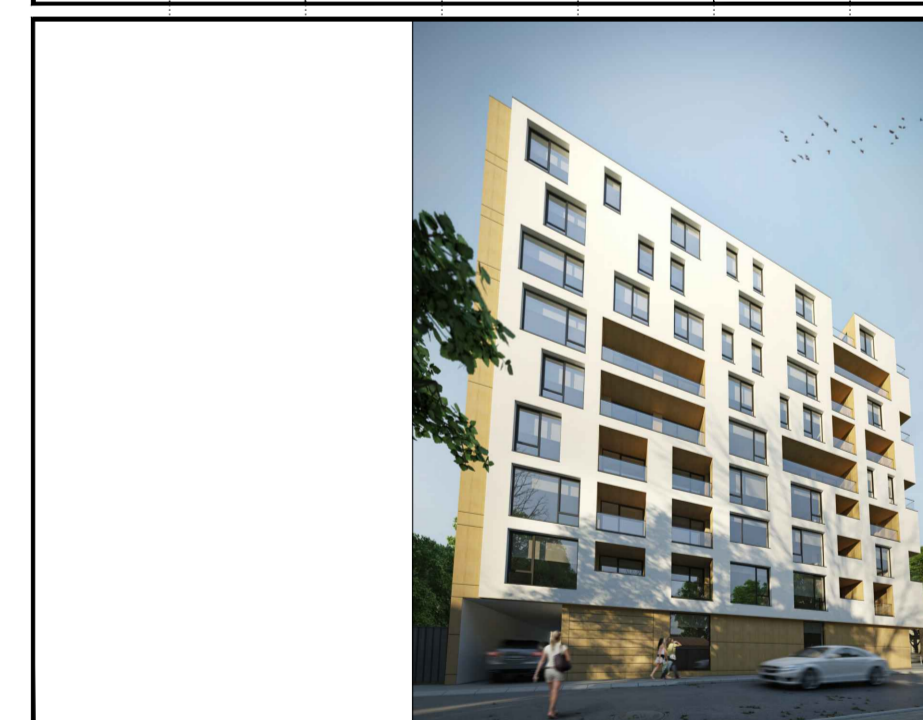
**Щендерна преградна стена - 15 см**

- 2 пласта гипсокартон
- топлоизолация 245 см
- 2 пласта гипсокартон

**3П - 348.39 кв.м**

- Вертикален щранг мокри помещения
- Суохтръбие и съединител тип "Щорц"
- Мрежови възел
- Електро вертикален щранг
- Вътрешно стено климатично тяло
- Външно климатично тяло
- Схема интериорна врата

Обект		
<b>СГРАДА СЪС СМЕСЕНО ПРЕДНАЗНАЧЕНИЕ И ПОДЗЕМЕН ПАРКИНГ</b>		
Адрес		
УПИ VII-340, кв. 383 по плана на 10-ти микрорайон, гр. Варна		
Възложител	Съгласувал	подпис
"ДИ ЕМ АЙ ИНВЕСТЪМЪНТ" ООД	<b>МИЛЕН ПЕТРОВ</b>	

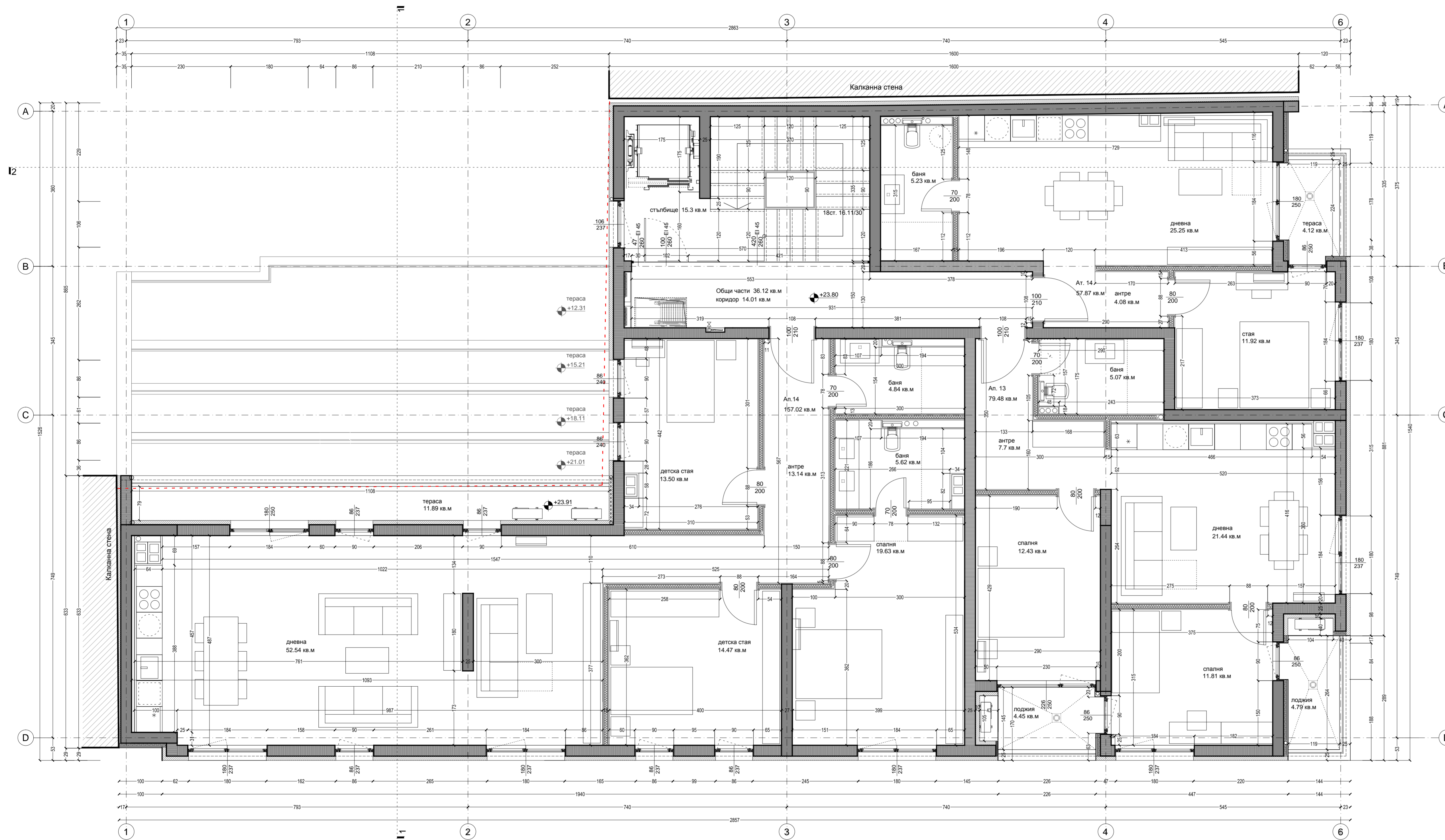


<b>STARH</b> STANISLAVOV ARCHITECTS www.starh.bg +359 878 623 627	Водещ проектант - Архитектура	подпис
	арх. СВЕТОСЛАВ СТАНИСЛАВОВ	
Проектанти	арх. ДИМИТЪР КАЦАРОВ	
	арх. ИВАН КОВАЧЕВ	

Част	Съгласували	подпис
Строителни Конструкции	д-р инж. ИЛИЯ АПАШКИ	
Отопление и Вентилация	инж. СТЕФАН МАРИНОВ	
Енергийна Ефективност	инж. КИРИЛ ТЕРЗИЕВ	
Електронинсталации	инж. МАРИЯ ИВАНОВА	
Водоснабдяване и Канализация	инж. ИВО ЯНКОВ	
Пожарна безопасност	инж. НЕДЯЛКА ЛАМБЕВА	
Геодезия	л.арх. Н. ХАРИЗАНОВА	
Паркоустрояване		

<b>АРХИТЕКТУРА</b>	
фаза	<b>ТЕХНИЧЕСКИ ПРОЕКТ ПРОМЯНА ПО ЧЛ. 154 ОТ ЗУТ</b>
Заглавие на чертежа	<b>РАЗПРЕДЕЛЕНИЕ НА КОТА + 20.90</b>
Дата	01.2019
Масщаб	1:50
Чертеж №	3/4





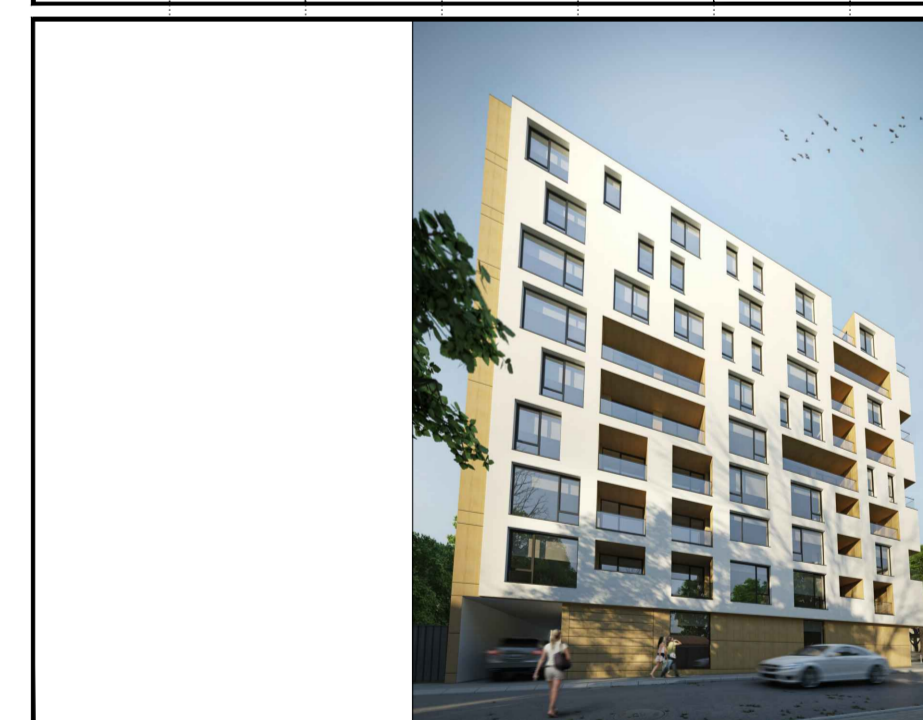
Наименование помещения	Материали		
	под	стени	таван
Стълбищна клетка и предверие	гранит / гранитогрес	гипсокартон - латекс	шпакловка - латекс
Антре	паркет	шпакловка - латекс	шпакловка - латекс
Дневна	паркет	шпакловка - латекс	шпакловка - латекс
Спалня	паркет	шпакловка - латекс	шпакловка - латекс
Баня	гранитогрес	шпакловка - гранитогрес	шпакловка - латекс
WC	гранитогрес	шпакловка - гранитогрес	шпакловка - латекс
Склад	паркет	шпакловка - латекс	шпакловка - латекс
Дрешник	паркет	шпакловка - латекс	шпакловка - латекс
Лоджия	гранитогрес		

- ЗАБЕЛЕЖКИ:**
1. Всички размери са в сантиметри.
  2. Размерите по котировъчните линии са зидарски.
  3. Размерите на дограмата са столарски.
  4. За инсталациите (ОВ, ВК, Ел) да се гледат съответните чертежи.
  5. За всички конструктивни елементи да се гледат конструктивните чертежи.
  6. Водосточните тръби по фасадата да се изпълняват вградени под топлоизолацията и маалката по детайл.
  7. Всички мерки за дограма - вътрешна и външна по спецификацията, да се вземат от място или да се работи по шаблон, след завършване на бетоновите работи.
  8. Всички мерки за фасадни облицовки по спецификацията да се вземат от място или да се работи по шаблон, след завършване на бетоновите работи.
  9. Стълбищните и балконовите парапети се изпълняват по детайл.
  10. Таваните в общите части се изпълняват с гипсокартон на конструкция 10см.
  11. Всички хидроизолации и топлоизолации да се изпълняват по фирмен детайл и технология на фирмата производител, съгласуван с проектанта.
  12. Всички промени да се съгласуват с проектанта.
  13. Всички цветове и материали, неупоменати на чертежа да се съгласуват с проектанта и инвеститора.

- ЛЕГЕНДА:**
- Ограждаща стена - 35 см**
- шпакловка - 1.5 см
  - ст. бет. конструкция - 25см
  - топлоизолация - 8 см
  - мазилка
- Ограждаща стена - 36 см**
- шпакловка - 1.5 см
  - тухлена стена - 25 см
  - минерална вата Rockwool - 8см
  - облицовка 6mm HPL Trespa
- Преградна стена - 28 см**
- шпакловка - 1.5 см
  - тухлена стена - 25 см
  - шпакловка - 1.5 см
- Щендерна преградна стена - 15 см**
- 2 пласта гипсокартон
  - топлоизолация 2x5 см
  - 2 пласта гипсокартон

ЗП - 336.98 кв.м m<sup>2</sup>

Обект		
<b>СГРАДА СЪС СМЕСЕНО ПРЕДНАЗНАЧЕНИЕ И ПОДЗЕМЕН ПАРКИНГ</b>		
Адрес		
УПИ VII-340, кв. 383 по плана на 10-ти микрорайон, гр. Варна		
Възложител	Съгласувал	подпис
"ДИ ЕМ АЙ ИНВЕСТМЪНТ" ООД	<b>МИЛЕН ПЕТРОВ</b>	



<b>STARH</b> STANISLAVOV ARCHITECTS www.starh.bg +359 878 823 827	Водещ проектант - Архитектура	подпис
	арх. <b>СВЕТОСЛАВ СТАНИСЛАВОВ</b>	
Проектанти	арх. <b>ДИМИТЪР КАЦАРОВ</b>	
	арх. <b>ИВАН КОВАЧЕВ</b>	

Част	Съгласували	подпис
Строителни Конструкции	д-р инж. ИЛИЯ АПАШКИ	
Отопление и Вентилация	инж. СТЕФАН МАРИНОВ	
Енергийна Ефективност	инж. КИРИЛ ТЕРЗИЕВ	
Електронинсталации	инж. МАРИЯ ИВАНОВА	
Водоснабдяване и Канализация	инж. ИВО ЯНКОВ	
Пожарна безопасност	инж. НЕДЯЛКА ЛАМБЕВА	
Геодезия	л.арх. Н. ХАРИЗАНОВА	
Паркоустройство	л.арх. Н. ХАРИЗАНОВА	

<b>АРХИТЕКТУРА</b>	
фаза	<b>ТЕХНИЧЕСКИ ПРОЕКТ ПРОМЯНА ПО ЧЛ. 154 ОТ ЗУТ</b>
Заглавие на чертежа	<b>РАЗПРЕДЕЛЕНИЕ НА КОТА + 23.80</b>
Дата	01.2019
Масщаб	1:50
Чертеж №	4/4