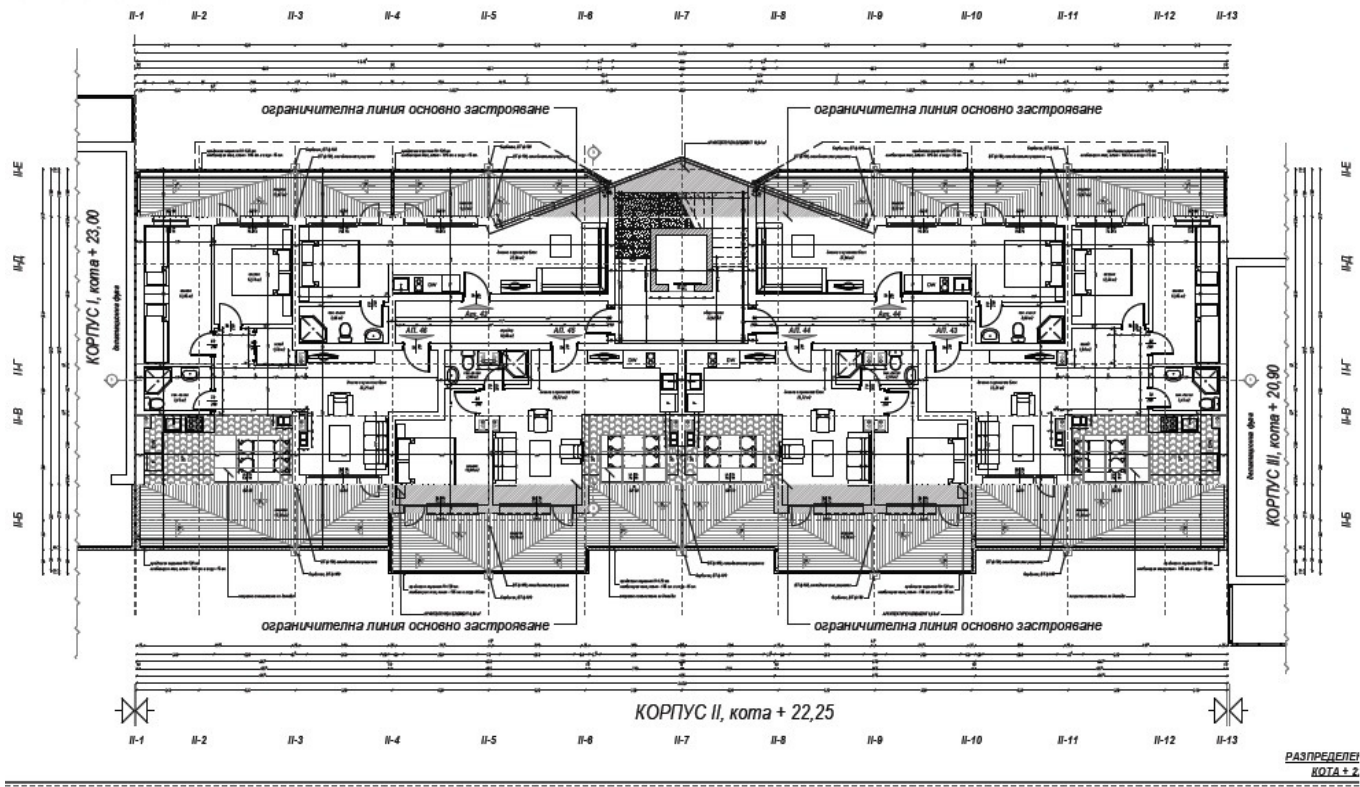
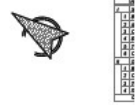


1. Разрешителен, проект, чертеж на архитектурно-строително съединено-комплексно строителство.
2. Вземат предвид за да изпълняват съгласно действащите нормативни актове.
3. Вземат предвид за да изпълняват съгласно действащите нормативни актове.
4. Вземат предвид за да изпълняват съгласно действащите нормативни актове.
5. Вземат предвид за да изпълняват съгласно действащите нормативни актове.
6. Вземат предвид за да изпълняват съгласно действащите нормативни актове.
7. Вземат предвид за да изпълняват съгласно действащите нормативни актове.
8. Вземат предвид за да изпълняват съгласно действащите нормативни актове.
9. Вземат предвид за да изпълняват съгласно действащите нормативни актове.
10. Вземат предвид за да изпълняват съгласно действащите нормативни актове.
11. Вземат предвид за да изпълняват съгласно действащите нормативни актове.
12. Вземат предвид за да изпълняват съгласно действащите нормативни актове.
13. Вземат предвид за да изпълняват съгласно действащите нормативни актове.
14. Вземат предвид за да изпълняват съгласно действащите нормативни актове.
15. Вземат предвид за да изпълняват съгласно действащите нормативни актове.
16. Вземат предвид за да изпълняват съгласно действащите нормативни актове.
17. Вземат предвид за да изпълняват съгласно действащите нормативни актове.
18. Вземат предвид за да изпълняват съгласно действащите нормативни актове.
19. Вземат предвид за да изпълняват съгласно действащите нормативни актове.
20. Вземат предвид за да изпълняват съгласно действащите нормативни актове.



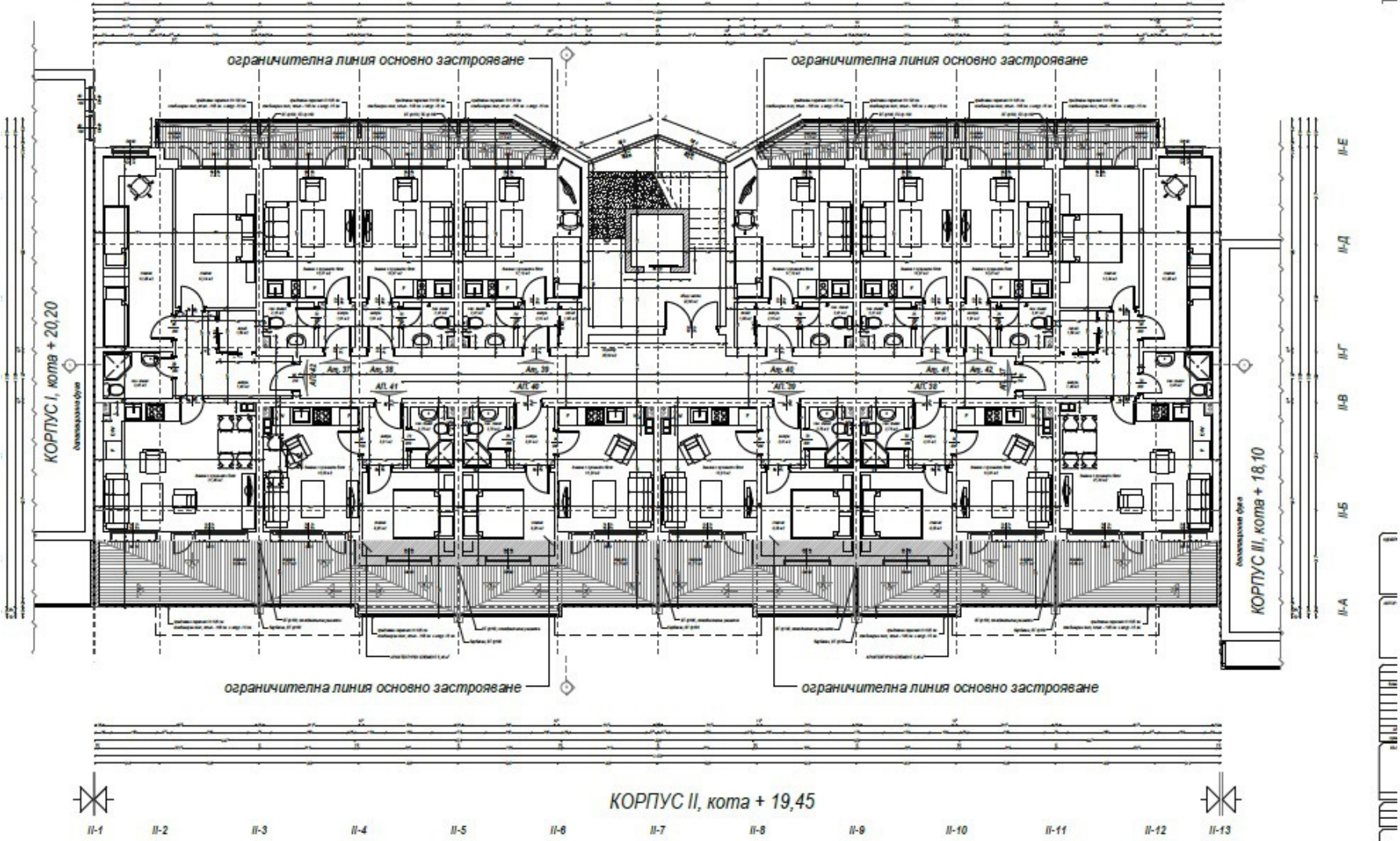
РАЗПРЕДЕЛЕНИЕ
КОТА + 2

Масштаб: 1:50
 Дата: 2020 г.
 Проект: 19-01/2020
 Архитектор: [Имя]
 Инженер: [Имя]
 Конструктор: [Имя]



№	Наименование
1	Фундамент
2	Стены
3	Двери
4	Окна
5	Полы
6	Потолки
7	Кровля
8	Лифты
9	Вентили
10	Санитарно-технические помещения
11	Система отопления
12	Система вентиляции
13	Система водоснабжения
14	Система канализации
15	Система электроснабжения
16	Система противопожарной защиты
17	Система охраны
18	Система связи
19	Система сигнализации
20	Система видеонаблюдения
21	Система автоматического пожаротушения
22	Система автоматического дымоудаления
23	Система автоматического оповещения
24	Система автоматического управления
25	Система автоматического контроля
26	Система автоматического мониторинга
27	Система автоматического анализа
28	Система автоматического синтеза
29	Система автоматического моделирования
30	Система автоматического тестирования

II-1 II-2 II-3 II-4 II-5 II-6 II-7 II-8 II-9 II-10 II-11 II-12 II-13



II-1 II-2 II-3 II-4 II-5 II-6 II-7 II-8 II-9 II-10 II-11 II-12 II-13

РАЗПРЕДЕЛЕНИЕ
 КОТА + 19.45

I-Б

I-В

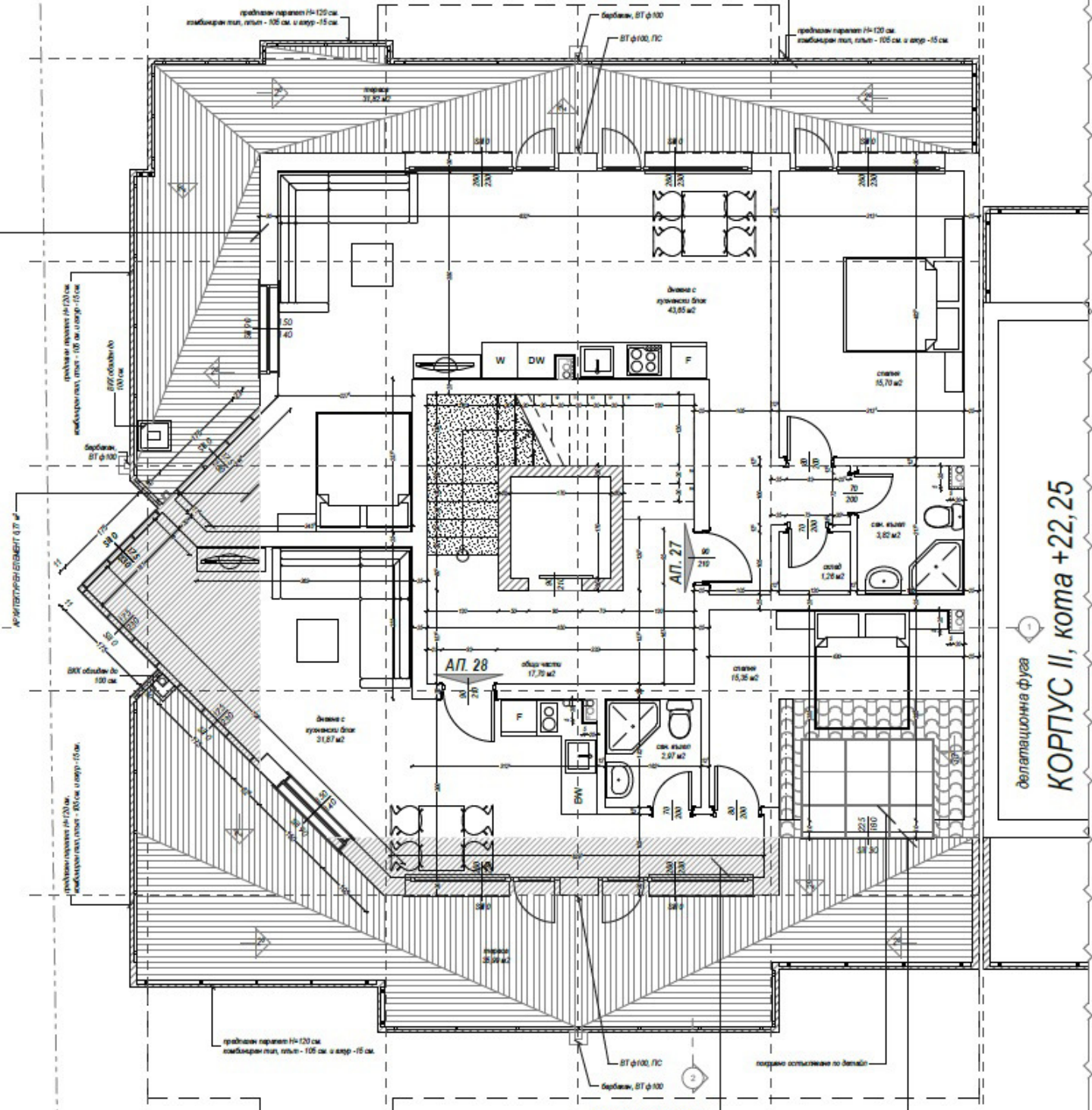
I-Г

I-Д

I-Е

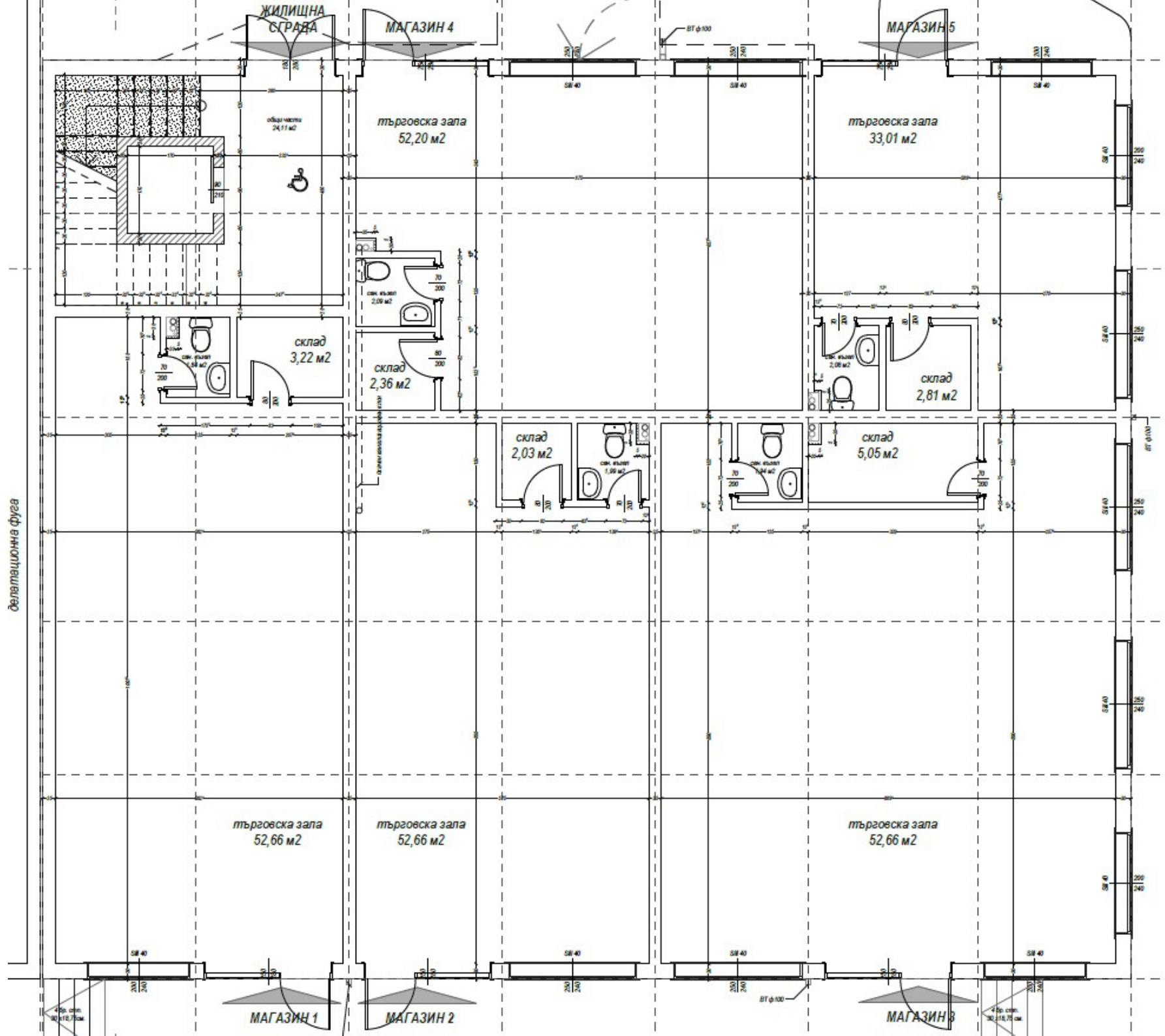


ограничителна линия основно застрояване

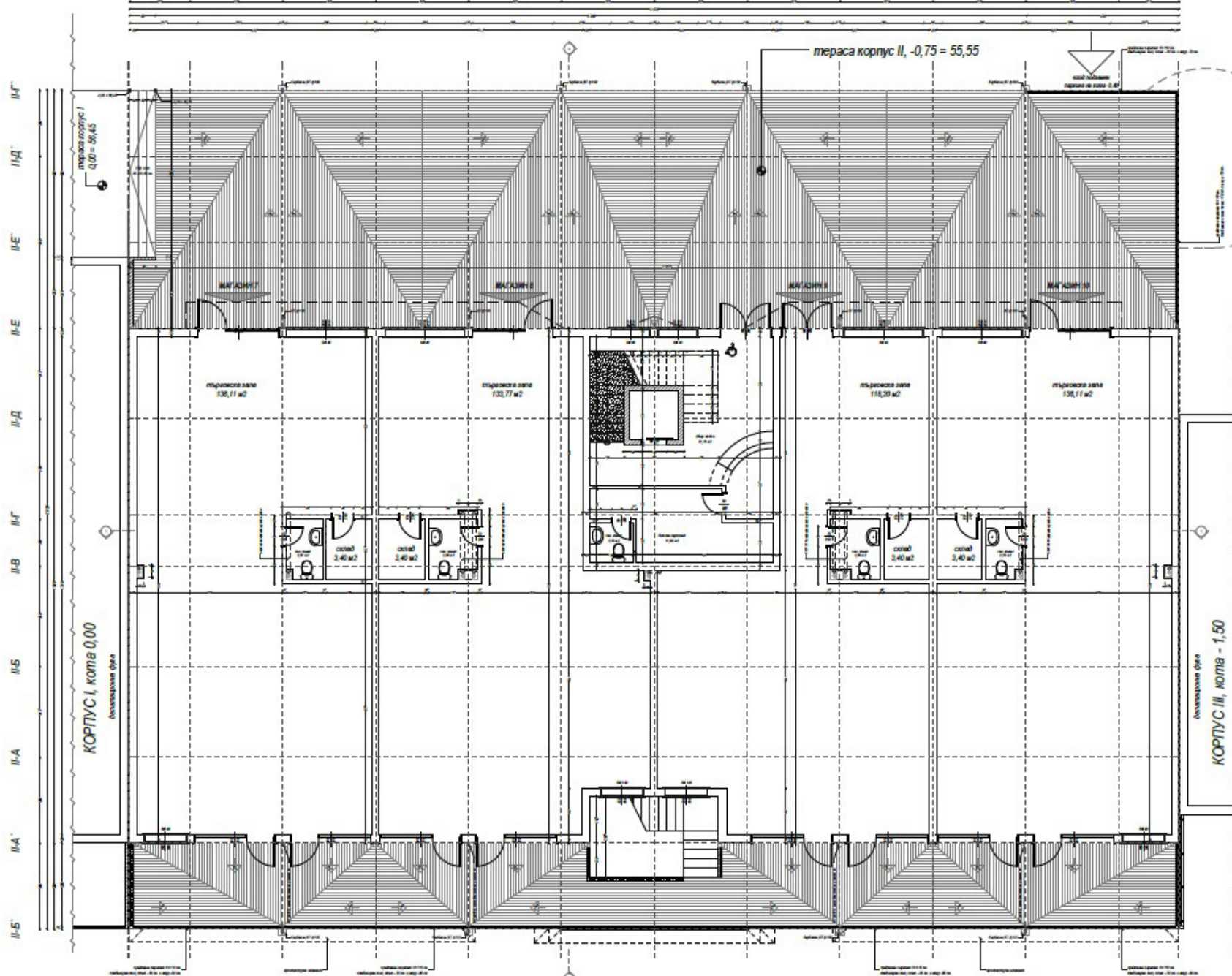


делатационна fuga
КОРПУС II, кота +22,25

делатационна fuga



II-1 II-2 II-3 II-4 II-5 II-6 II-7 II-8 II-9 II-10 II-11 II-12 II-13

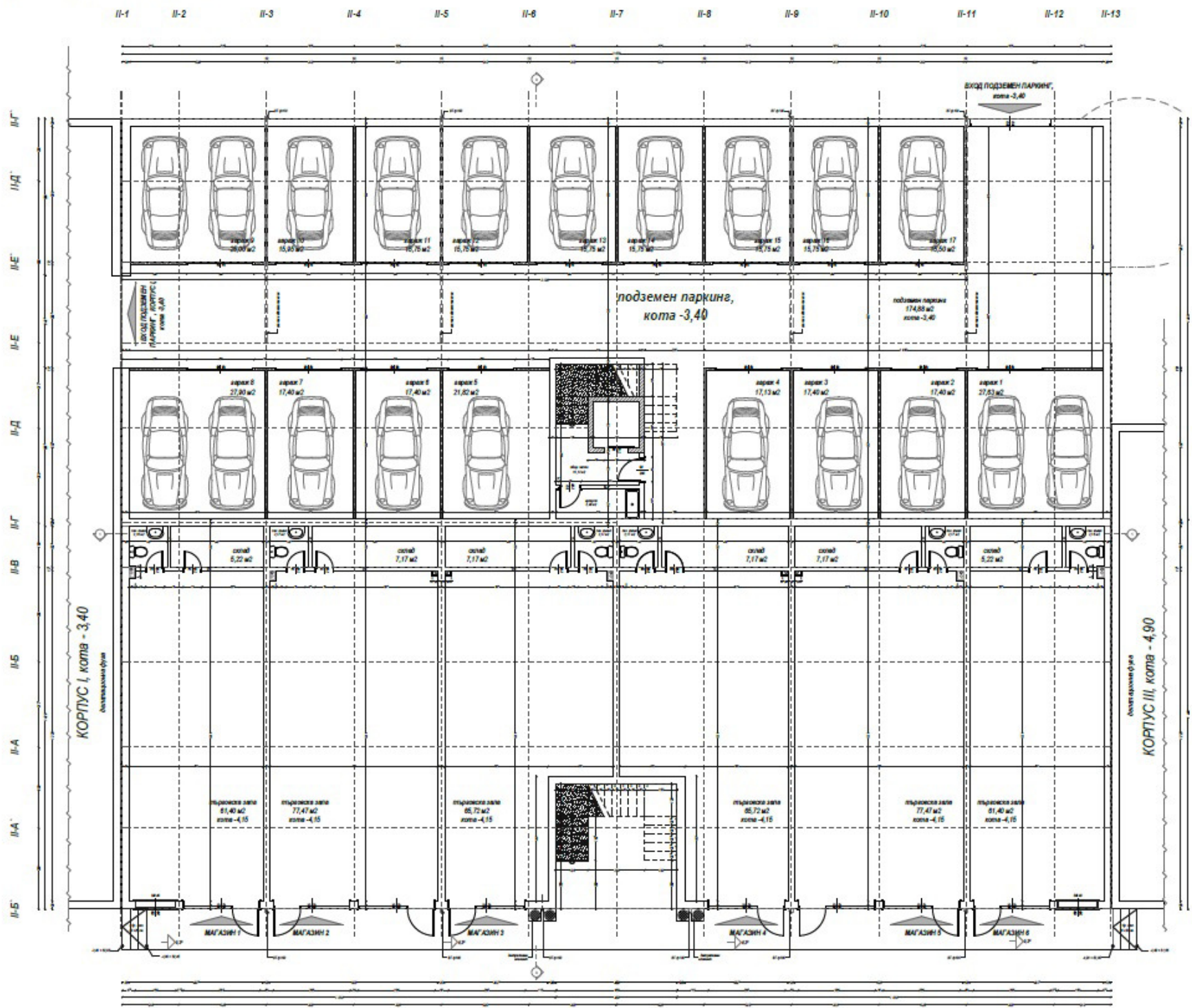


КОРПУС I, котла 0,00
Аккумуляторные бачки

КОРПУС III, котла -1,50
Аккумуляторные бачки

КОРПУС II, котла -0,75

II-1 II-2 II-3 II-4 II-5 II-6 II-7 II-8 II-9 II-10 II-11 II-12 II-13



КОРПУС II, этаж - 4,15