

РАЗПРЕДЕЛЕНИЕ I ЕТАЖ / ПАРТЕРНО НИВО/ К=±0.00=25.20 М 1:100



- ЗАБЕЛЕЖКИ:
 1. Предвидена е възможност за закупуване на паркоместа на територията на имота.
 2. За всеки апартамент са предвидени стопански помещения в сутерена на сградата.

	Застр.Площ	К % ид.части	Площ ид.ч.	Площ общо	Тераси К=0.00
АПАРТАМЕНТ 1	59.49 м ²	8.21 %	12.42 м ²	71.91 м ²	20.20 м ²
АПАРТАМЕНТ 2	47.55 м ²	6.70 %	10.13 м ²	57.68 м ²	16.92 м ²
АПАРТАМЕНТ 3	48.77 м ²	6.38 %	9.65 м ²	58.42 м ²	15.48 м ²

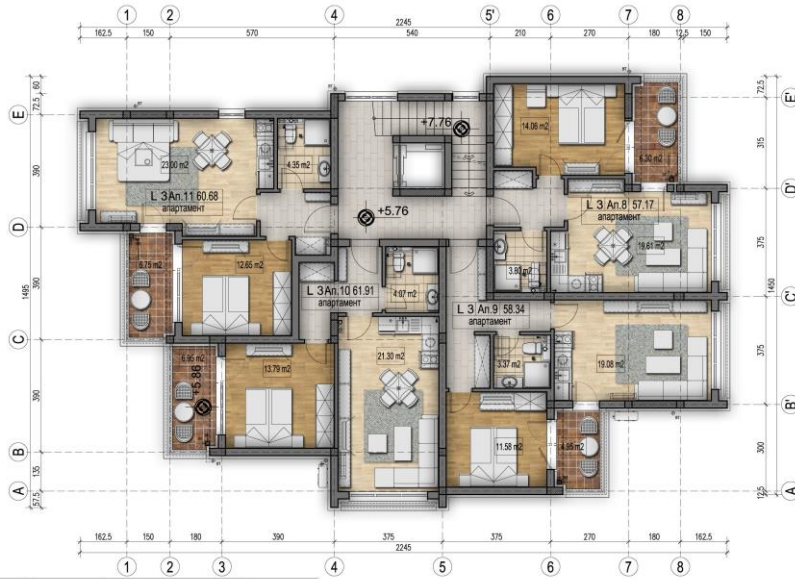
РАЗПРЕДЕЛЕНИЕ II ЕТАЖ К=+2.88 М 1:100



	Застр.Площ	К % ид.части	Площ ид.ч.	Площ общо
АПАРТАМЕНТ 4	57.17 м ²	6.80 %	10.29 м ²	67.46 м ²
АПАРТАМЕНТ 5	58.34 м ²	6.94 %	10.50 м ²	68.84 м ²
АПАРТАМЕНТ 6	61.91 м ²	7.29 %	11.03 м ²	72.94 м ²
АПАРТАМЕНТ 7	60.68 м ²	6.93 %	10.49 м ²	71.17 м ²

- ЗАБЕЛЕЖКИ:
 1. Предвидена е възможност за закупуване на паркоместа на територията на имота.
 2. За всеки апартамент са предвидени стопански помещения в сутерена на сградата.

РАЗПРЕДЕЛЕНИЕ III ЕТАЖ K=+5.76 М 1:100



	Застр.Площ	К % ид.части	Площ ид.ч.	Площ общо
АПАРТАМЕНТ 8	57.17 м2	6.80 %	10.29 м2	67.46 м2
АПАРТАМЕНТ 9	58.34 м2	6.94 %	10.50 м2	68.84 м2
АПАРТАМЕНТ 10	61.91 м2	7.29 %	11.03 м2	72.94 м2
АПАРТАМЕНТ 11	60.68 м2	6.93 %	10.49 м2	71.17 м2

ЗАБЕЛЕЖКИ:

1. Предвидена е възможност за закупуване на паркоместа на територията на имота.
2. За всеки апартамент са предвидени стопански помещения в сутерена на сградата.

РАЗПРЕДЕЛЕНИЕ IV ЕТАЖ В ОТСТЪП/ K=+8.64 М 1:100



	Застр.Площ	К % ид.части	Площ ид.ч.	Площ общо	Тераси K=+8.64
АПАРТАМЕНТ 12	68.26 м2	9.11 %	13.77 м2	82.03 м2	16.28 м2
АПАРТАМЕНТ 13	51.19 м2	7.94 %	12.02 м2	63.21 м2	25.54 м2
АПАРТАМЕНТ 14	46.31 м2	5.73 %	8.67 м2	54.98 м2	8.72 м2

ЗАБЕЛЕЖКИ:

1. Предвидена е възможност за закупуване на паркоместа на територията на имота.
2. За всеки апартамент са предвидени стопански помещения в сутерена на сградата.