

10

172

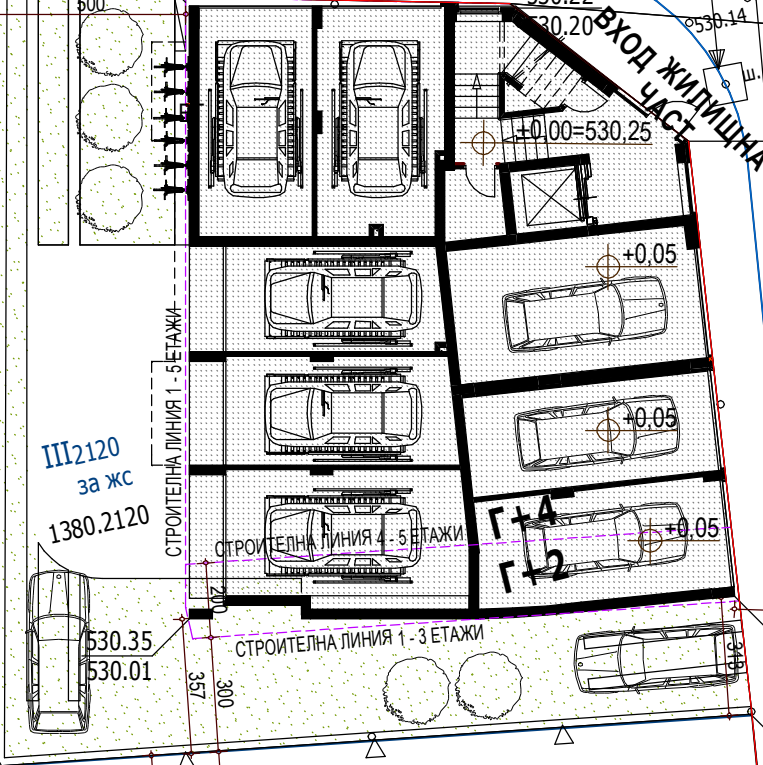
173

3

Кота КОРНИЗ = 536.40

1,2,3,4,5,6,7,8,9,10,11,12,13,14,15,16,17,18,19
ЗА ЧИСТО ПРОИЗВОДСТВО, ОФИСИ И КОО

Смф	
26(32)	60%
3,5	40%



Кота КОРНИЗ = 534.48

МЖ

1380.193

МЖ

ЗМЖ

ЗМЖ

1380.2155

1380.2158

1380.2092

1380.2132

1380.191

530.10
530.10

1380.2120

III 2120
за жс

1380.2120

1380.2120

1380.2120

1380.2120

1380.2120

1380.2120

1380.2120

1380.2120

1380.2120

1380.2120

1380.2120

1380.2120

1380.2120

1380.2120

1380.2120

1380.2120

1380.2120

1380.2120

1380.2120

1380.2120

1380.2120

1380.2120

1380.2120

1380.2120

1380.2120

1380.2120

1380.2120

1380.2120

1380.2120

1380.2120

1380.2120

1380.2120

1380.2120

1380.2120

1380.2120

1380.2120

1380.2120

1380.2120

1380.2120

1380.2120

1380.2120

1380.2120

1380.2120

1380.2120

1380.2120

1380.2120

1380.2120

1380.2120

1380.2120

1380.2118

530.12

530.10

530.21

530.18

530.16

129д

530.11

530.25

530.33

530.18

530.29

530.20

530.06

530.12

PK58
530.10

PK59
530.30

530.19

530.30

530.18

530.25

530.22

530.20

530.14

530.08

530.16

530.12

530.12

530.22

536.40

530.20

530.12

530.16

530.17

530.30

530.26

530.27

530.27

1369

530.25

530.28

1380.2090

530.24

815

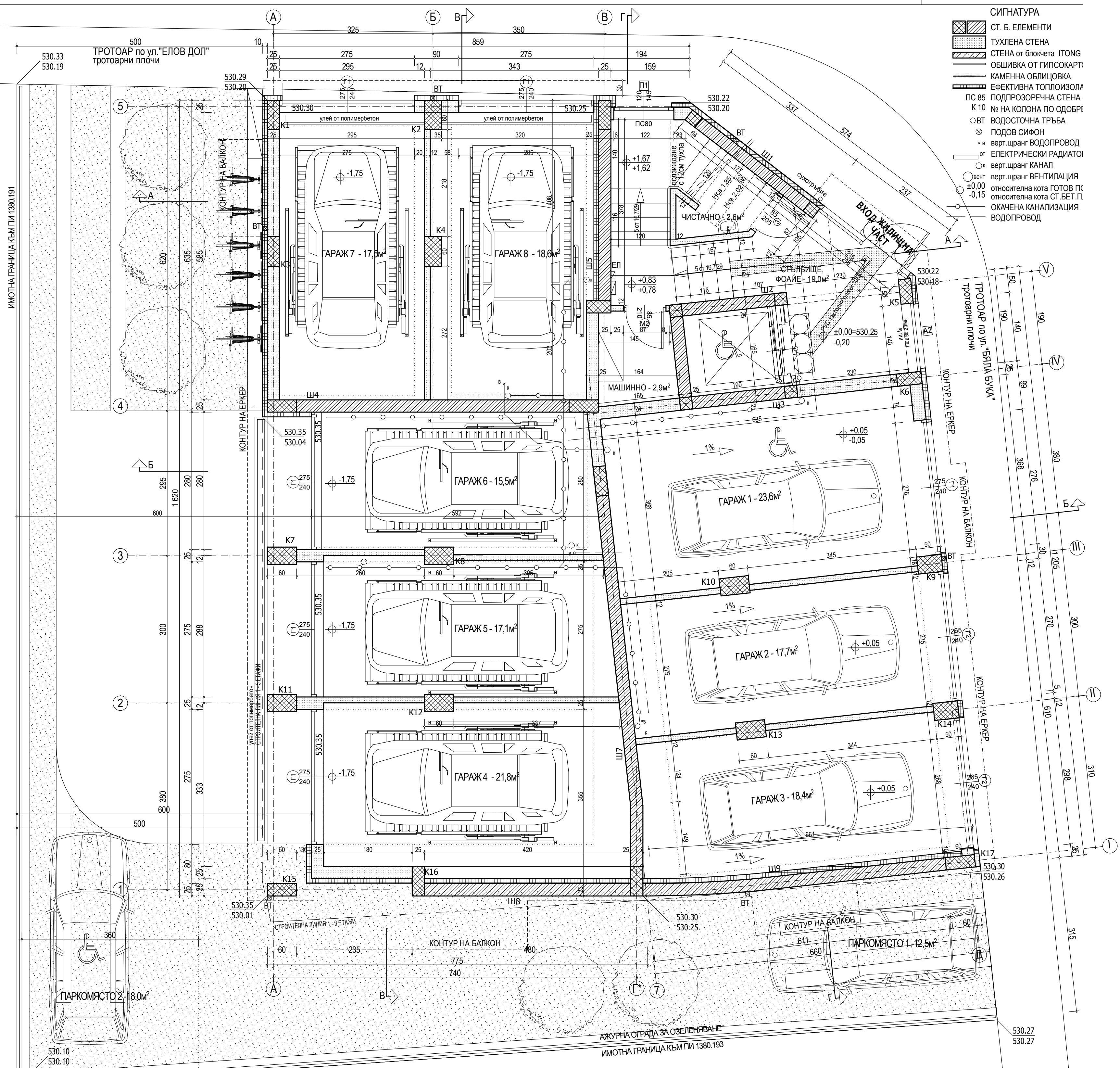
440

375

140

675

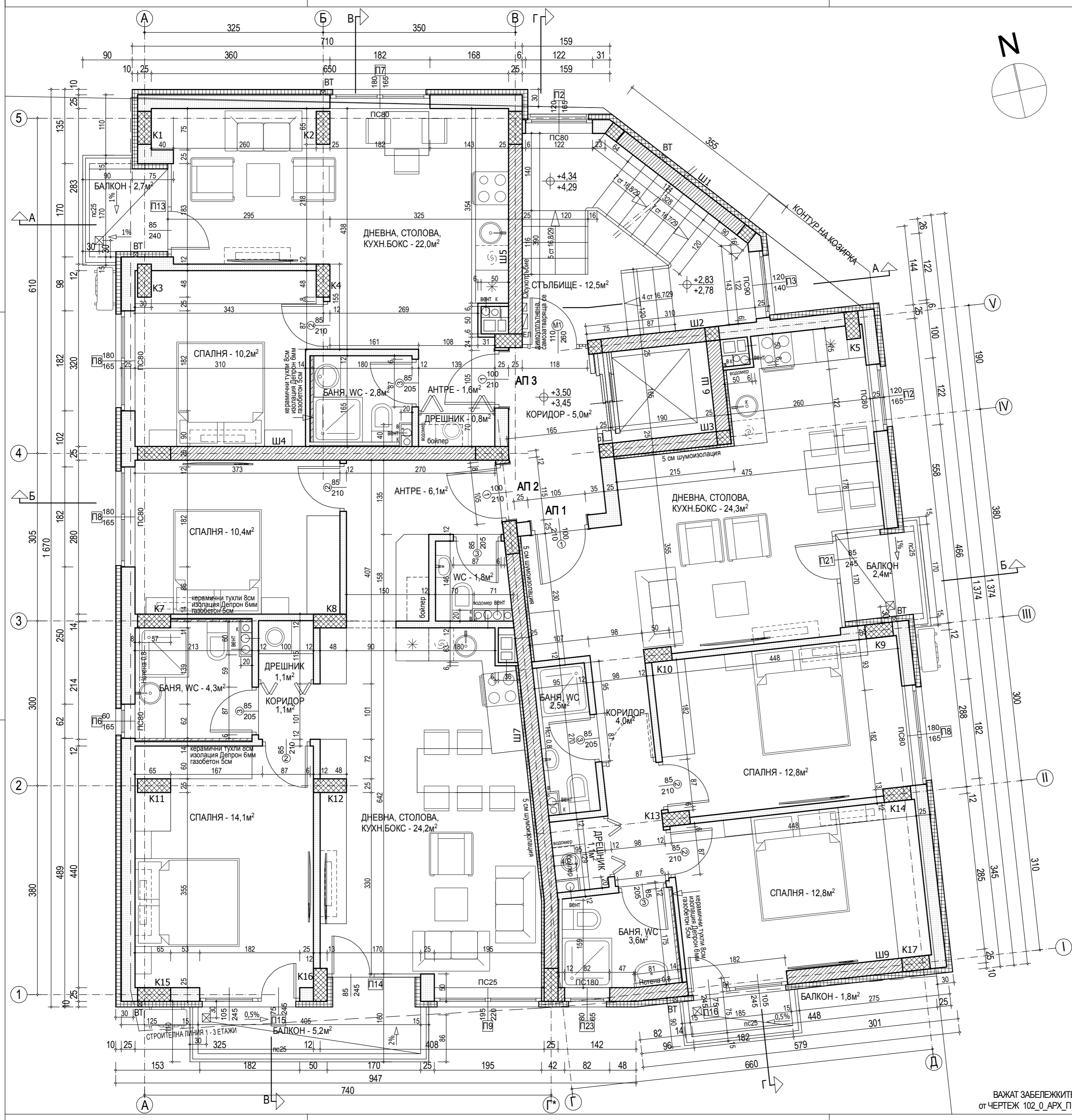
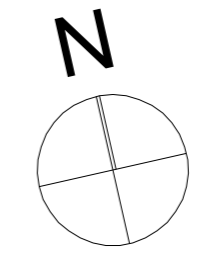
МЖ



- СИГНАТУРА**
- СТ. Б. ЕЛЕМЕНТИ
 - ТУХЛЕНА СТЕНА
 - СТЕНА ОТ БЛОКЕТА (TONG)
 - ОБШИВКА ОТ ГИПСОКАРТИ
 - КАМЕННА ОБЛИЦОВКА
 - ЕФЕКТИВНА ТОПЛОИЗОЛА
 - ПС 85 ПОДПРОЗОРЕЧНА СТЕНА
 - № НА КОЛОНА ПО ОДОБИ
 - ВТ ВОДОСТОЧНА ТРЪБА
 - ПОДОВ СИФОН
 - в верт. шранг ВОДОПРОВОД
 - ет ЕЛЕКТРИЧЕСКИ РАДИАТОР
 - вк верт. шранг КАНАЛ
 - вент верт. шранг ВЕНТИЛАЦИЯ
 - ±0.00 относителна кота ГОТОВ ПС
 - 0.15 относителна кота СТ. БЕТ. П
 - ОК ОКАЧЕНА КАНАЛИЗАЦИЯ
 - ВОДОПРОВОД

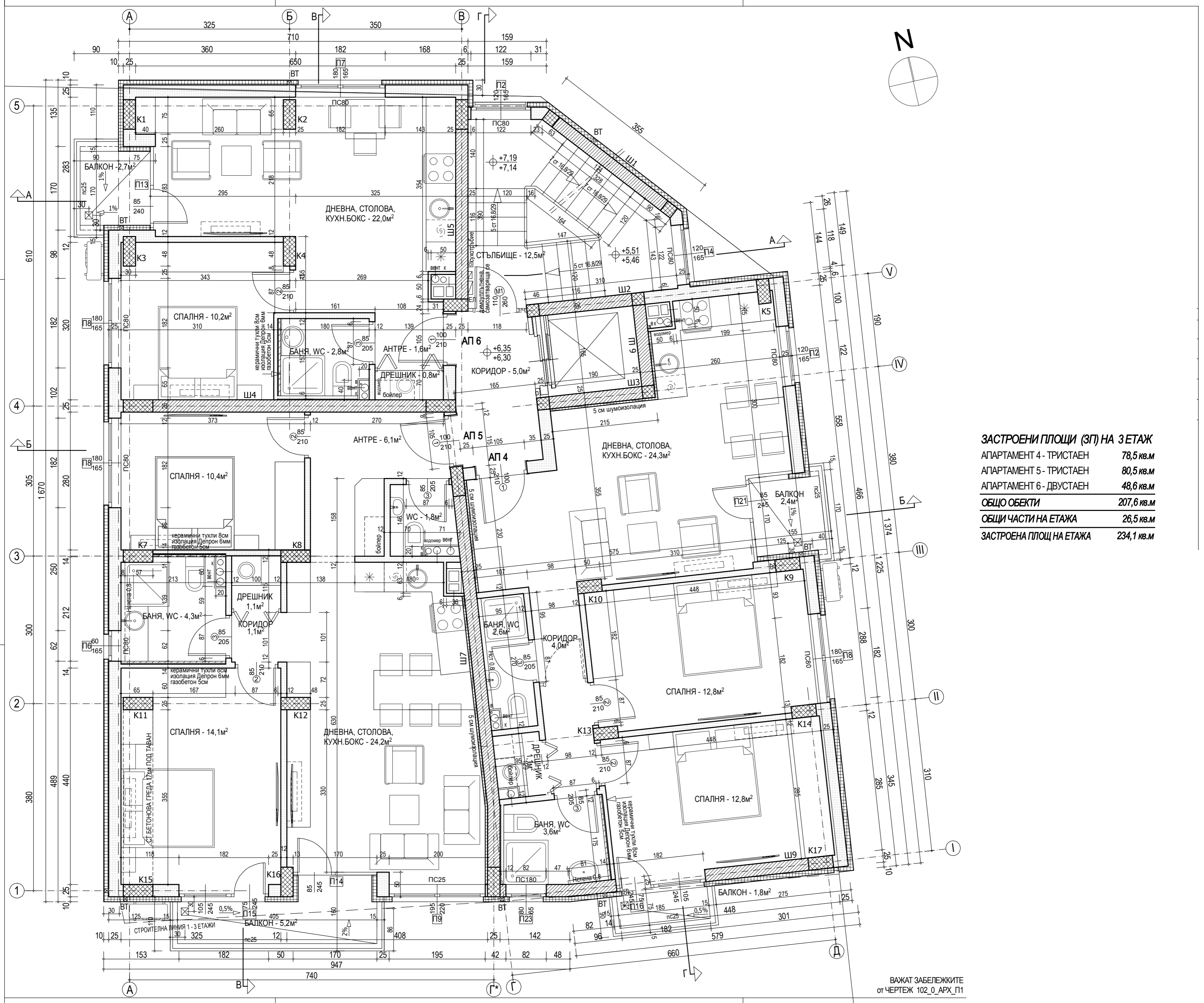
ЗАСТРОЕНИ ПЛОЩИ (ЗП) НА 1 ЕТАЖ

ГАРАЖ 1	26,3 кв.м
ГАРАЖ 2	19,7 кв.м
ГАРАЖ 3	22,4 кв.м
ГАРАЖ 4 - ДВОЕН	26,1 кв.м
ГАРАЖ 5 - ДВОЕН	18,9 кв.м
ГАРАЖ 6 - ДВОЕН	17,9 кв.м
ГАРАЖ 7 - ДВОЕН	21,8 кв.м
ГАРАЖ 8 - ДВОЕН	22,0 кв.м
ОБЩО ОБЕКТИ	175,1 кв.м
ОБЩИ ЧАСТИ НА ЕТАЖА	38,8 кв.м
ЗАСТРОЕНА ПЛОЩ НА ЕТАЖА	213,9 кв.м



ЗАСТРОЕНИ ПЛОЩИ (ЗП) НА 2 ЕТАЖ	
АПАРТАМЕНТ 1 - ТРИСТАЕН	78,5 кв.м
АПАРТАМЕНТ 2 - ТРИСТАЕН	80,5 кв.м
АПАРТАМЕНТ 3 - ДВУСТАЕН	48,6 кв.м
ОБЩО ОБЕКТИ	207,6 кв.м
ОБЩИ ЧАСТИ НА ЕТАЖА	26,5 кв.м
ЗАСТРОЕНА ПЛОЩ НА ЕТАЖА	234,1 кв.м

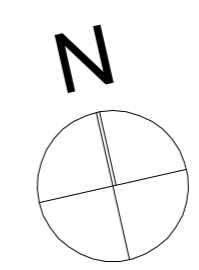
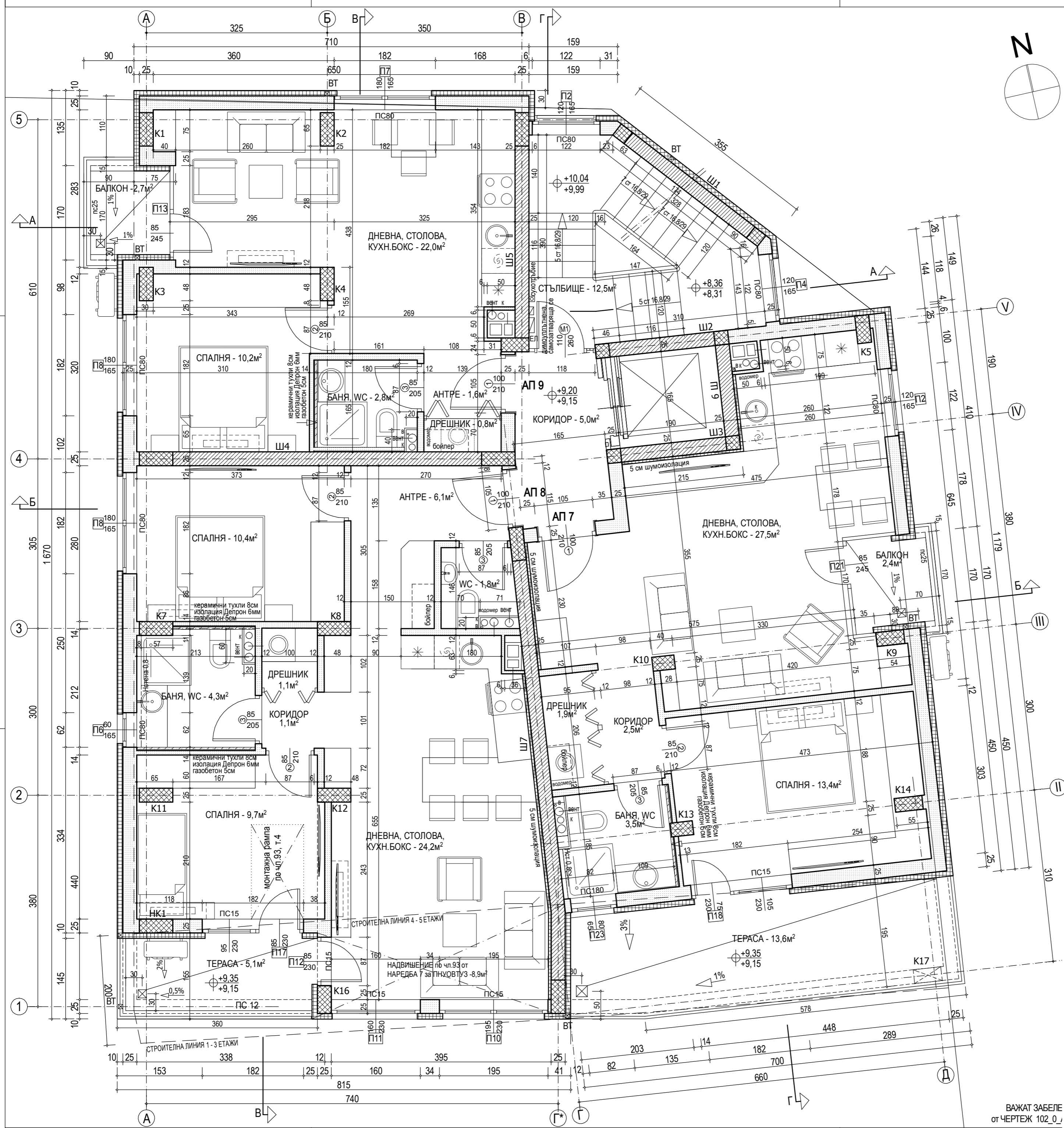
ВАЖАТ ЗАБЕЛЕЖКИТЕ
от ЧЕРТЕЖ 102_0_АРХ_П1



ЗАСТРОЕНИ ПЛОЩИ (ЗП) НА 3 ЕТАЖ

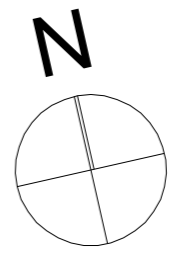
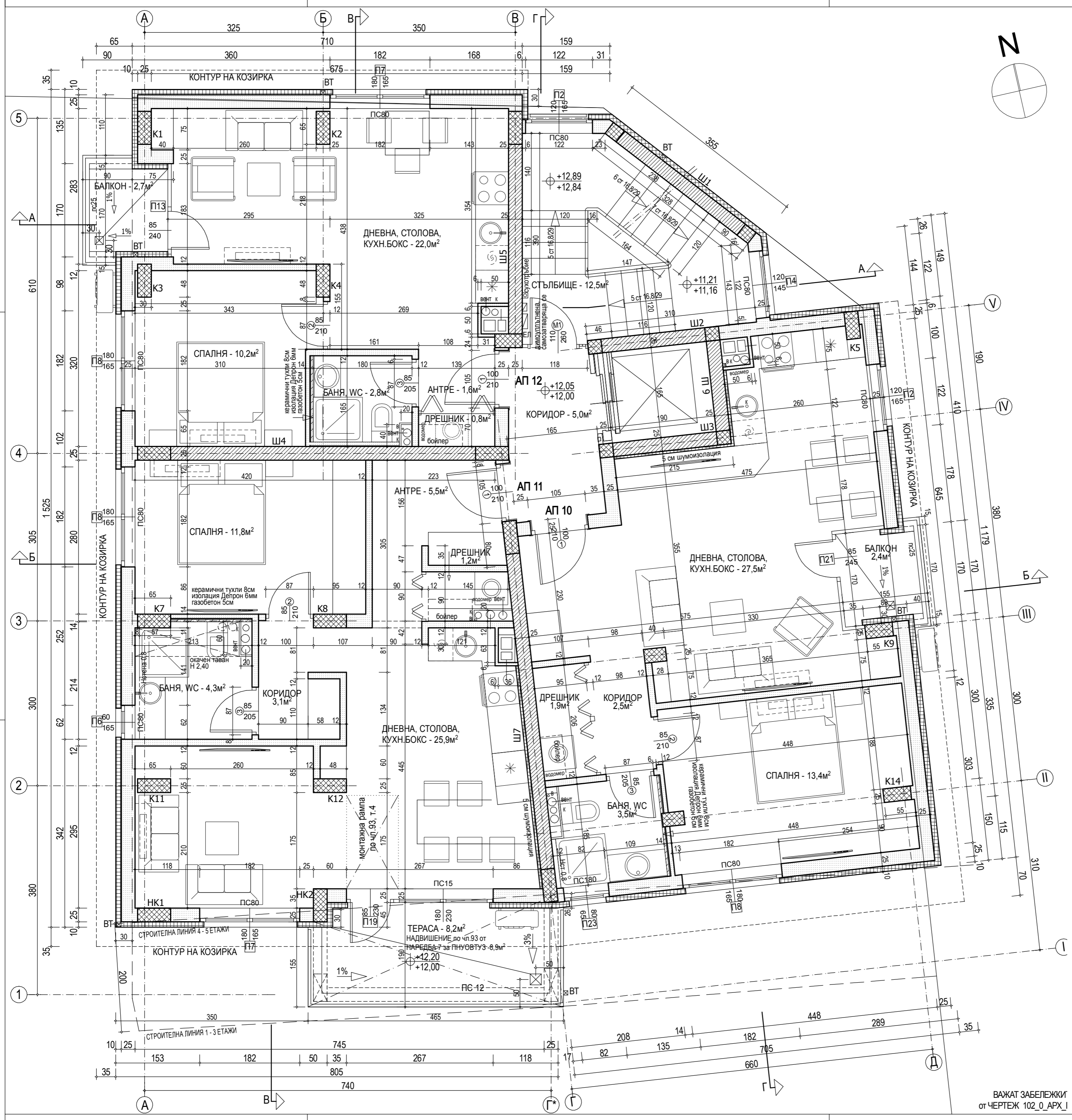
АПАРТАМЕНТ 4 - ТРИСТАЕН	78,5 кв.м
АПАРТАМЕНТ 5 - ТРИСТАЕН	80,5 кв.м
АПАРТАМЕНТ 6 - ДВУСТАЕН	48,6 кв.м
ОБЩО ОБЕКТИ	207,6 кв.м
ОБЩИ ЧАСТИ НА ЕТАЖА	26,5 кв.м
ЗАСТРОЕНА ПЛОЩ НА ЕТАЖА	234,1 кв.м

ВАЖАТ ЗАБЕЛЕЖКИТЕ
от ЧЕРТЕЖ 102_0_АРХ_П1



ЗАСТРОЕНИ ПЛОЩИ (ЗП) НА 4 ЕТАЖ

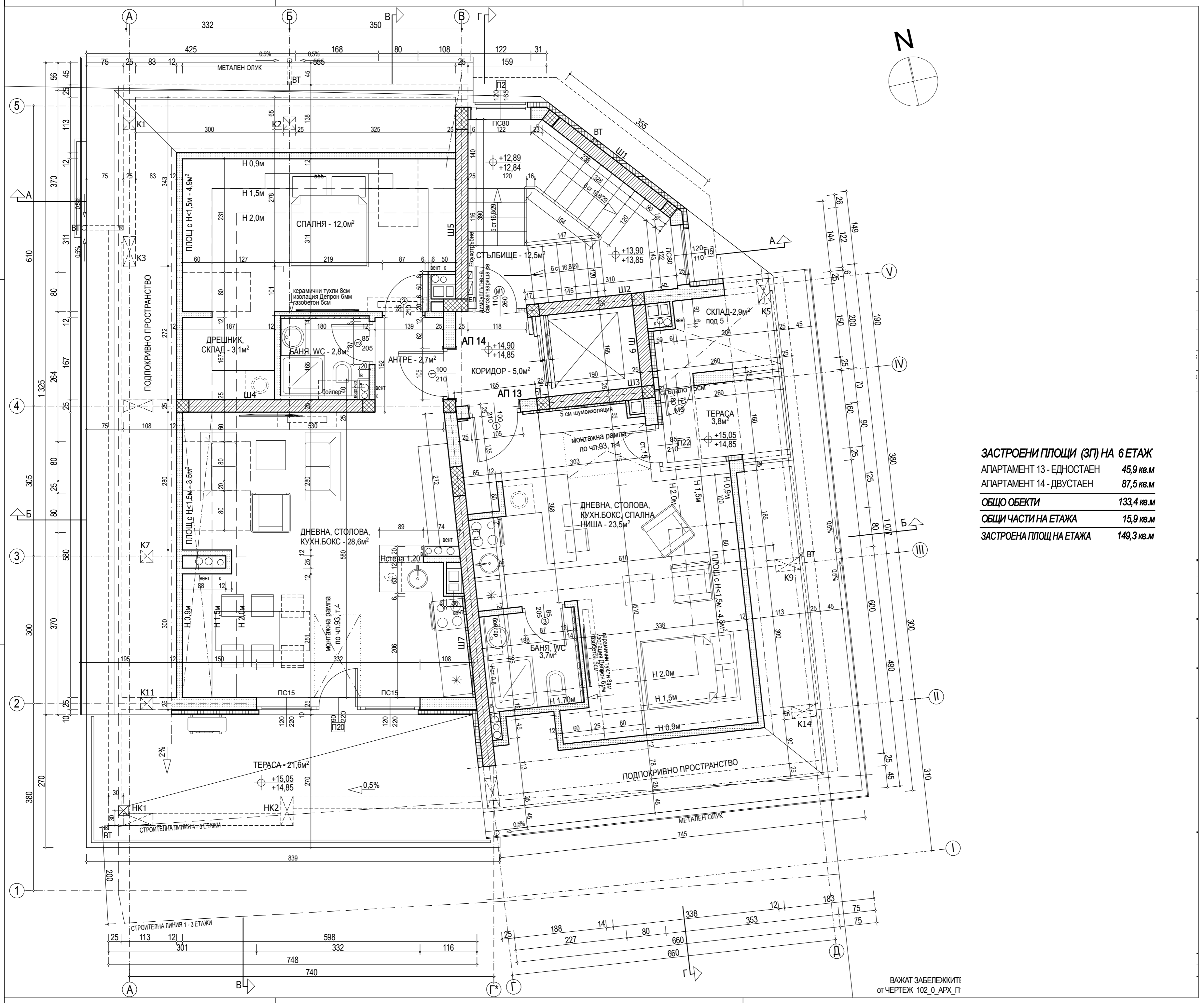
АПАРТАМЕНТ 7 - ДВУСТАЕН	76,1 кв.м
АПАРТАМЕНТ 8 - ТРИСТАЕН	76,2 кв.м
АПАРТАМЕНТ 9 - ДВУСТАЕН	48,6 кв.м
ОБЩО ОБЕКТИ	200,9 кв.м
ОБЩИ ЧАСТИ НА ЕТАЖА	26,5 кв.м
ЗАСТРОЕНА ПЛОЩ НА ЕТАЖА	227,4 кв.м



ЗАСТРОЕНИ ПЛОЩИ (ЗП) НА 5 ЕТАЖ

АПАРТАМЕНТ 10 - ДВУСТАЕН	62,7 кв.м
АПАРТАМЕНТ 11 - ДВУСТАЕН	71,5 кв.м
АПАРТАМЕНТ 12 - ДВУСТАЕН	48,6 кв.м
ОБЩО ОБЕКТИ	182,8 кв.м
ОБЩИ ЧАСТИ НА ЕТАЖА	26,5 кв.м
ЗАСТРОЕНА ПЛОЩ НА ЕТАЖА	209,3 кв.м

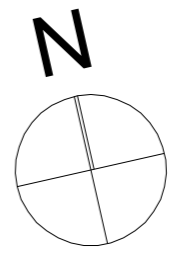
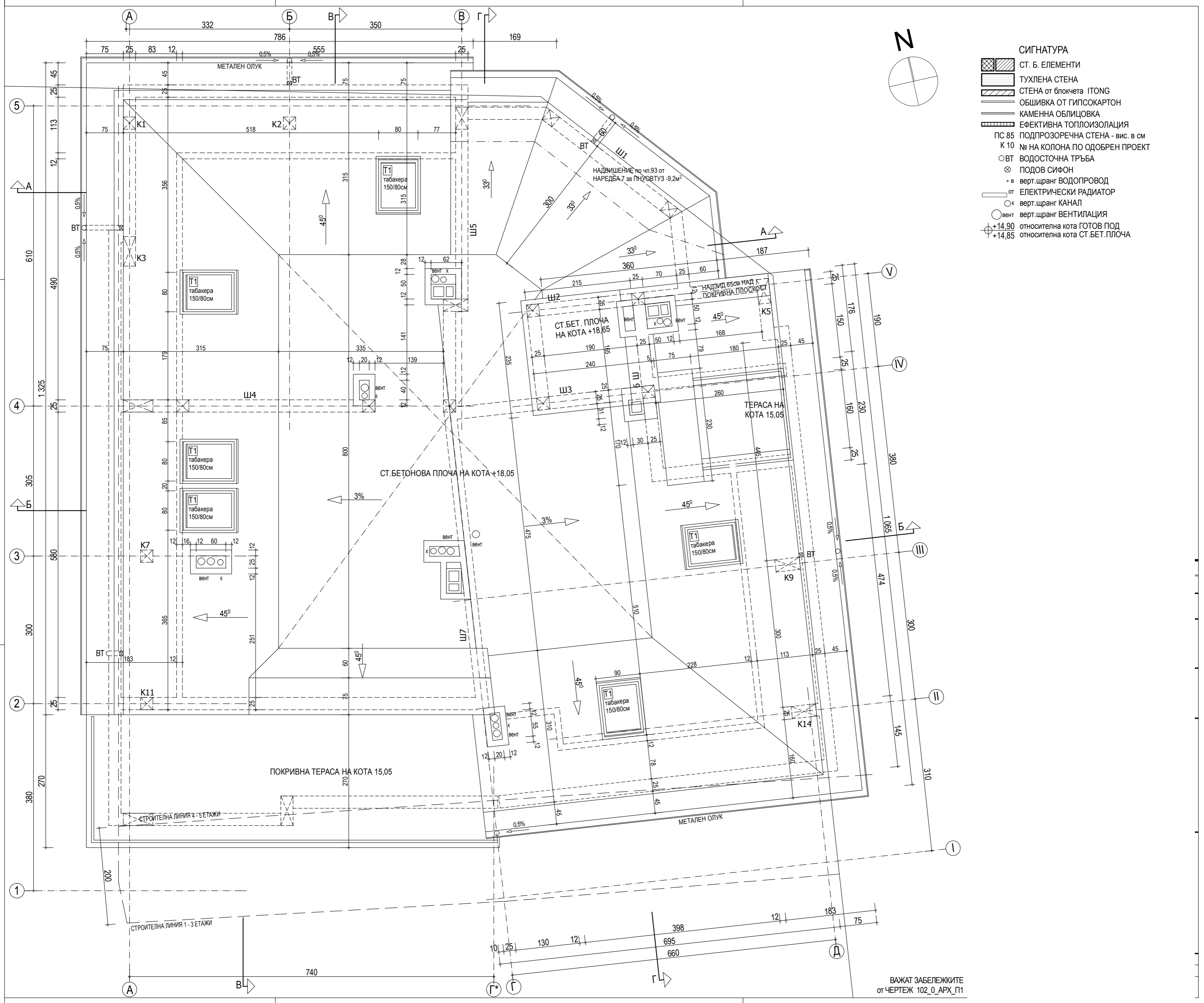
ВАЖАТ ЗАБЕЛЕЖКИ
от ЧЕРТЕЖ 102_0_АРХ_1



ЗАСТРОЕНИ ПЛОЩИ (ЗП) НА 6 ЕТАЖ

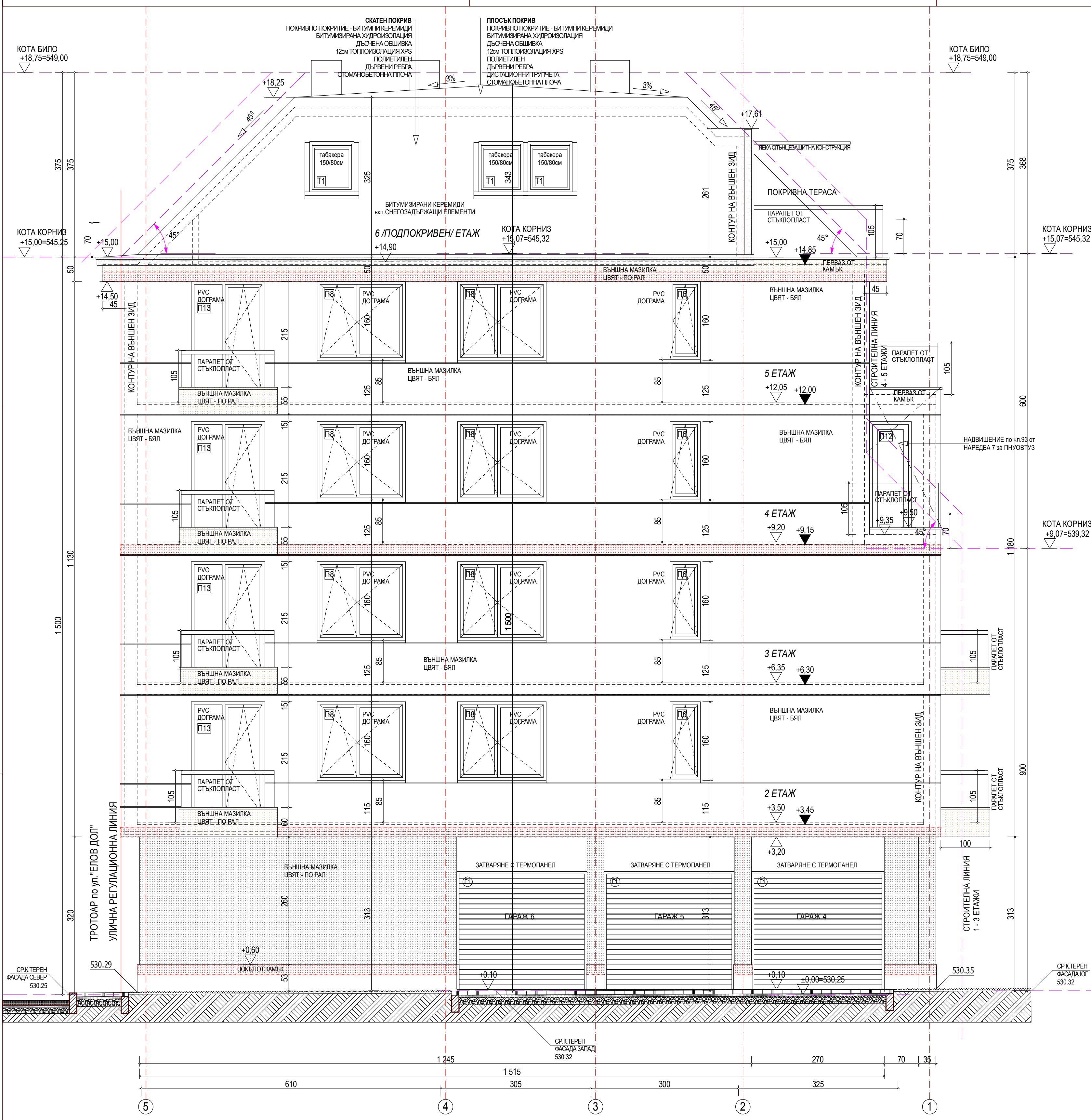
АПАРТАМЕНТ 13 - ЕДНОСТАЕН	45,9 кв.м
АПАРТАМЕНТ 14 - ДВУСТАЕН	87,5 кв.м
ОБЩО ОБЕКТИ	133,4 кв.м
ОБЩИ ЧАСТИ НА ЕТАЖА	15,9 кв.м
ЗАСТРОЕНА ПЛОЩ НА ЕТАЖА	149,3 кв.м

ВАЖАТ ЗАБЕЛЕЖКИТЕ
от ЧЕРТЕЖ 102_0_АРХ_П1



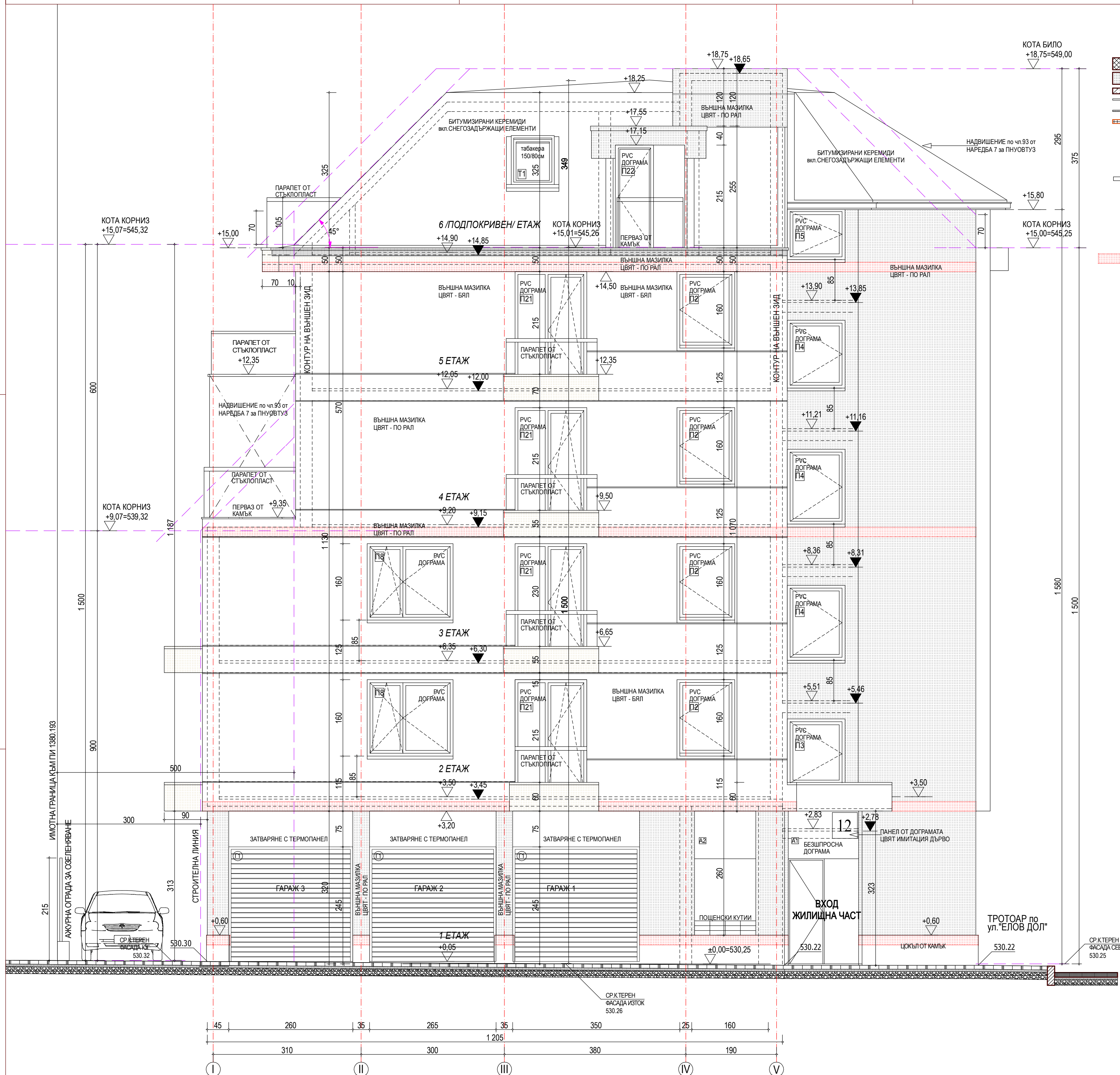
- СИГНАТУРА**
- СТ. Б. ЕЛЕМЕНТИ
 - ТУХЛЕНА СТЕНА
 - СТЕНА от блокчета ITONG
 - ОБШИВКА ОТ ГИПСОКАРТОН
 - КАМЕННА ОБЛИЦОВКА
 - ЕФЕКТИВНА ТОПЛОИЗОЛАЦИЯ
 - PS 85 ПОДПРОЗОРЧНА СТЕНА - вис. в см
 - K 10 № НА КОЛОНА ПО ОДОБРЕН ПРОЕКТ
 - BT ВОДОСТОЧНА ТРЪБА
 - ⊗ ПОДОВ СИФОН
 - в верт.щранг ВОДОПРОВОД
 - от ЕЛЕКТРИЧЕСКИ РАДИАТОР
 - к верт.щранг КАНАЛ
 - вент верт.щранг ВЕНТИЛАЦИЯ
 - ⊕ +14,90 относителна кота ГОТОВ ПОД
 - ⊕ +14,85 относителна кота СТ. БЕТ. ПЛОЧА

ВАЖАТ ЗАБЕЛЕЖКИТЕ
от ЧЕРТЕЖ 102_0_АРХ_П1



- ### СИГНАТУРА
- СТ. Б. ЕЛЕМЕНТИ
 - ТУХЛЕНА СТЕНА
 - СТЕНА ОТ БЛОКЧЕТА ITONG
 - ОБШИВКА ОТ ГИПСОКАРТОН
 - КАМЕННА ОБШИВКА
 - ЕФЕКТИВНА ТОПЛОИЗОЛАЦИЯ
 - ПС 85 ПОДПРОЗОРЧНА СТЕНА - вис. в см
 - К 10 № НА КОЛОНА ПО ОДОБРЕН ПРОЕКТ
 - VT ВОДОСТОЧНА ТРЪБА
 - ... в ВОДОПРОВОД
 - ... от ОТОПЛИТЕЛНО ТЯЛО
 - +2.80 относителна кота ГОТОВ ПОД
 - +2.75 относителна кота СТ. БЕТ. ПЛОЧА
 - К.К. КОТА КОРНИЗ
 - К.Б. КОТА БИЛО
 - ИВИЦА ОТ МИНЕРАЛНА БАТА
 - С КЛАС ПО РЕАКЦИЯ НА ОГЪН А1 ИЛИ А2

- ### ЗА БЕЛЕЖКИ
1. ВСИЧКИ МЕРКИ НА ОТВОРИ И СТЕНИ СА ЗИДАРСКИ.
 2. ПОДОВЕТЕ В МОКРИТЕ ПОМЕЩЕНИЯ И ТЕРАСИТЕ ДА СЕ ИЗПЪЛНЯТ С НАКЛОН 0,5% КЪМ СИФОНИТЕ.
 3. ВИСОЧИНИТЕ ВРАТИТЕ, ВИТРИНИТЕ И ПОДПРОЗОРЧНИТЕ СТЕНИ СА ОТ ГОТОВ ПОД.
 4. ПАРАПЕТИТЕ НА ТЕРАСИТЕ СЕ ИЗПЪЛНЯВАТ ПО ТЕХНОЛОГИЧЕН ДЕТАЙЛ, СЪГЛАСУВАН ОТ ПРОЕКТАНТА.
 5. ПРИ РАБОТА ДА СЕ СЛЕДЯТ СТРИКТНО ЕДНОВРЕМЕННО ЧЕРТЕЖИТЕ ПО ЧАСТИ АРХИТЕКТУРА, КОНСТРУКЦИИ И ИНЖЕНЕРНИ СПЕЦИАЛНОСТИ.
 6. ИЗПЪЛНЕНИЕТО НА ОБЛИЦОВКИ ПО СТЕНИ И ПОДОВЕ СЕ ИЗВЪРШВА ПО МОНТАЖНИ ПЛАНОВЕ.
 7. ЗА ТОПЛОИЗОЛАЦИИТЕ ВАЖАТ ДЕТАЙЛИТЕ НА ОГРАЖДАНЕТО СТЕНИ ПО ЧАСТ ЕНЕРГИЙНА ЕФЕКТИВНОСТ.
 8. ТОПЛОИЗОЛАЦИЯТА XPS ПО ТЕРАСИ Е С ПЛЪТНОСТ 150kg/m³ И ПАРПРОПУСКЛИВОСТ 1ng(Pasm).
 9. ТОПЛОИЗОЛАЦИЯТА XPS ПО ПОКРИВИ Е С ПЛЪТНОСТ 100kg/m³ И ПАРПРОПУСКЛИВОСТ 1ng(Pasm).
 10. ТОПЛОИЗОЛАЦИЯТА EPS ПО ФАСАДНИ СТЕНИ Е С ПЛЪТНОСТ 30kg/m³, СЪПРОТИВЛЕНИЕ СРЕЩУ НАТИСК ПРИ 10%, ДЕФОРМАЦИЯ 100µPa И ПАРПРОПУСКЛИВОСТ 1,8ng(Pa s m).
 11. МЕЖДУ ОГРАЖДАНЕТО ВЕРТ. ОСНОВИ И ФУНДАМЕНТНАТА ПЛОЧА СЕ ПОЛАГА ВОДОСПИРАЩА ЛЕНТА.
 12. ПРИ ИЗПЪЛНЕНИЕ НА ХИДРОИЗОЛАЦИИТЕ, ОКОЛО ОТДУШНИЦИ И ВЕРТИКАЛНИ ЕЛЕМЕНТИ СЕ ПОЛАГАТ УПЪЛНЯВАЩИ ВЪЖЕ И УПЪЛНЯВАЩИ ЛЕНТИ.
 13. ДОГРАМАТА НА ПРОЗОРЦИТЕ И ВИТРИНИТЕ Е PVC СЪС СЪТЪКПАКЕТ ПО ДЕТАЙЛ НА ПРОИЗВОДИТЕЛЯ.
 14. ПРИ ПРЕХОД В ПОДОВИТЕ НАСТИЛКИ СЕ МОНТИРА МЕТАЛНА ЛАЙСТНА.
 15. ОТВОРИТЕ НА КОМИНИТЕ СА НА ВИСОЧИНА 2,2м ОТ ПОДА.
 16. ВРАТИТЕ, ОТБЕЛЯЗАНИ С ПУНКТИР СА ИНТЕРИОРНИ ПО ВЪЗЛАГАНЕ НА КЛИЕНТА.
 17. ПРОМЕНИ В ПРОЕКТА СЕ СЪГЛАСУВАТ С ПРОЕКТАНТА.
 18. ПРОТИВОПОЖАРНОТО ОБЕЗПЯВАНЕ Е ОПИСАНО В ЧАСТ ПЕ



- СИГНАТУРА**
- СТ. Б. ЕЛЕМЕНТИ
 - ТУХЛЕНА СЕНА
 - СЕНА от блокчета ITONG
 - ОБШИВКА ОТ ГИПСОКАРТОН
 - КАМЕННА ОБЛИЦОВКА
 - ЕФЕКТИВНА ТОПЛОИЗОЛАЦИЯ
 - ПС 85 ПОДПРОЗОРЧЕНА СЕНА - вис. в см
 - К 10 № НА КОЛОНА ПО ОДОБРЕН ПРОЕКТ
 - ВТ ВОДОСТОЧНА ТРЪБА
 - ... в ВОДОПРОВОД
 - ... от ОТОПЛИТЕЛНО ТЯЛО
 - ▽ +2,80 относителна кота ГОТОВ ПОД
 - ▽ +2,75 относителна кота СТ. БЕТ. ПЛОЧА
 - К.К. КОТА КОРНИЗ
 - К.Б. КОТА БИЛО
 - ИВИЦА ОТ МИНЕРАЛНА БАТА
 - С КЛАС ПО РЕАКЦИЯ НА ОГЪН А1 ИЛИ А2

- ЗА БЕЛЕЖКИ**
1. ВСИЧКИ МЕРКИ НА ОТВОРИ И СЕНИ СА ЗИДАРСКИ.
 2. ПОДОВЕТЕ В МОКРИТЕ ПОМЕЩЕНИЯ И ТЕРАСИТЕ ДА СЕ ИЗПЪЛНЯТ С НАКЛОН 0,5% КЪМ СИФОНИТЕ.
 3. ВИСОЧИНИТЕ ВРАТИТЕ, ВИТРИНИТЕ И ПОДПРОЗОРЧЕНИТЕ СЕНИ СА ОТ ГОТОВ ПОД.
 4. ПАРАПЕТИТЕ НА ТЕРАСИТЕ СЕ ИЗПЪЛНЯВАТ ПО ТЕХНОЛОГИЧЕН ДЕТАЙЛ, СЪГЛАСУВАН ОТ ПРОЕКТАНТА.
 5. ПРИ РАБОТА ДА СЕ СЛЕДЯТ СТРИКТНО ЕДНОВРЕМЕННО ЧЕРТЕЖИТЕ ПО ЧАСТИ АРХИТЕКТУРА, КОНСТРУКЦИИ И ИНЖЕНЕРНИ СПЕЦИАЛНОСТИ.
 6. ИЗПЪЛНЕНИЕТО НА ОБЛИЦОВКИ ПО СЕНИ И ПОДОВЕ СЕ ИЗВЪРШВА ПО МОНТАЖНИ ПЛАНОВЕ.
 7. ЗА ТОПЛОИЗОЛАЦИИТЕ ВАЖАТ ДЕТАЙЛИТЕ НА ОГРАЖДЯЩИТЕ СЕНИ ПО ЧАСТ ЕНЕРГИЙНА ЕФЕКТИВНОСТ.
 8. ТОПЛОИЗОЛАЦИЯТА ХРС ПО ТЕРАСИ Е С ПЛЪТНОСТ 150kg/m³ И ПАРОПРОПУСКЛИВОСТ 1ng(Pasm).
 9. ТОПЛОИЗОЛАЦИЯТА ХРС ПО ПОКРИВИ Е С ПЛЪТНОСТ 100kg/m³ И ПАРОПРОПУСКЛИВОСТ 1ng(Pasm).
 10. ТОПЛОИЗОЛАЦИЯТА EPS ПО ФАСАДНИ СЕНИ Е С ПЛЪТНОСТ 30kg/m³, СЪПРОТИВЛЕНИЕ СРЕЩУ НАТИСК ПРИ 10%, ДЕФОРМАЦИЯ 100кPa И ПАРОПРОПУСКЛИВОСТ 1,8ng(Pa s m).
 11. МЕЖДУ ОГРАЖДЯЩИТЕ ВЕРТ. ОСНОВИ И ФУНДАМЕНТНАТА ПЛОЧА СЕ ПОЛАГА ВОДОСПИРАЩА ЛЕНТА.
 12. ПРИ ИЗПЪЛНЕНИЕ НА ХИДРОИЗОЛАЦИИТЕ, ОКОЛО ОТДУШНИЦИ И ВЕРТИКАЛНИ ЕЛЕМЕНТИ СЕ ПОЛАГАТ УПЪЛЪТНЯВАЩО ВЪЖЕ И УПЪЛЪТНЯВАЩИ ЛЕНТИ.
 13. ДОГРАМАТА НА ПРОЗОРЦИТЕ И ВИТРИНИТЕ Е PVC СЪС СЪКЛОПАКЕТ ПО ДЕТАЙЛ НА ПРОИЗВОДИТЕЛЯ.
 14. ПРИ ПРЕХОД В ПОДОВИТЕ НАСТИЛКИ СЕ МОНТИРА МЕТАЛНА ЛАЙСТНА.
 15. ОТВОРИТЕ НА КОМИНИТЕ СА НА ВИСОЧИНА 2,2м ОТ ПОДА.
 16. ВРАТИТЕ, ОТБЕЛЯЗАНИ С ПУНКТИР СА ИНТЕРИОРНИ ПО ВЪЗЛАГАНЕ НА КЛИЕНТА.
 17. ПРОМЕНИ В ПРОЕКТА СЕ СЪГЛАСУВАТ С ПРОЕКТАНТА.
 18. ПРОТИВОПОЖАРНОТО ОБОРУДВАНЕ Е ОПИСАНО В ЧАСТ ПБ.

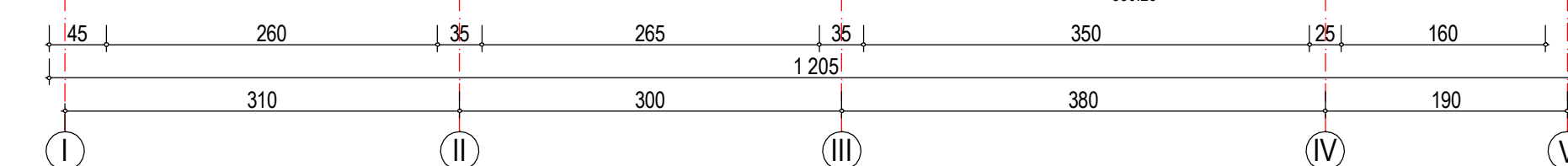
ИМОТНА ГРАНИЦА КЪМ ПИ 1380.193

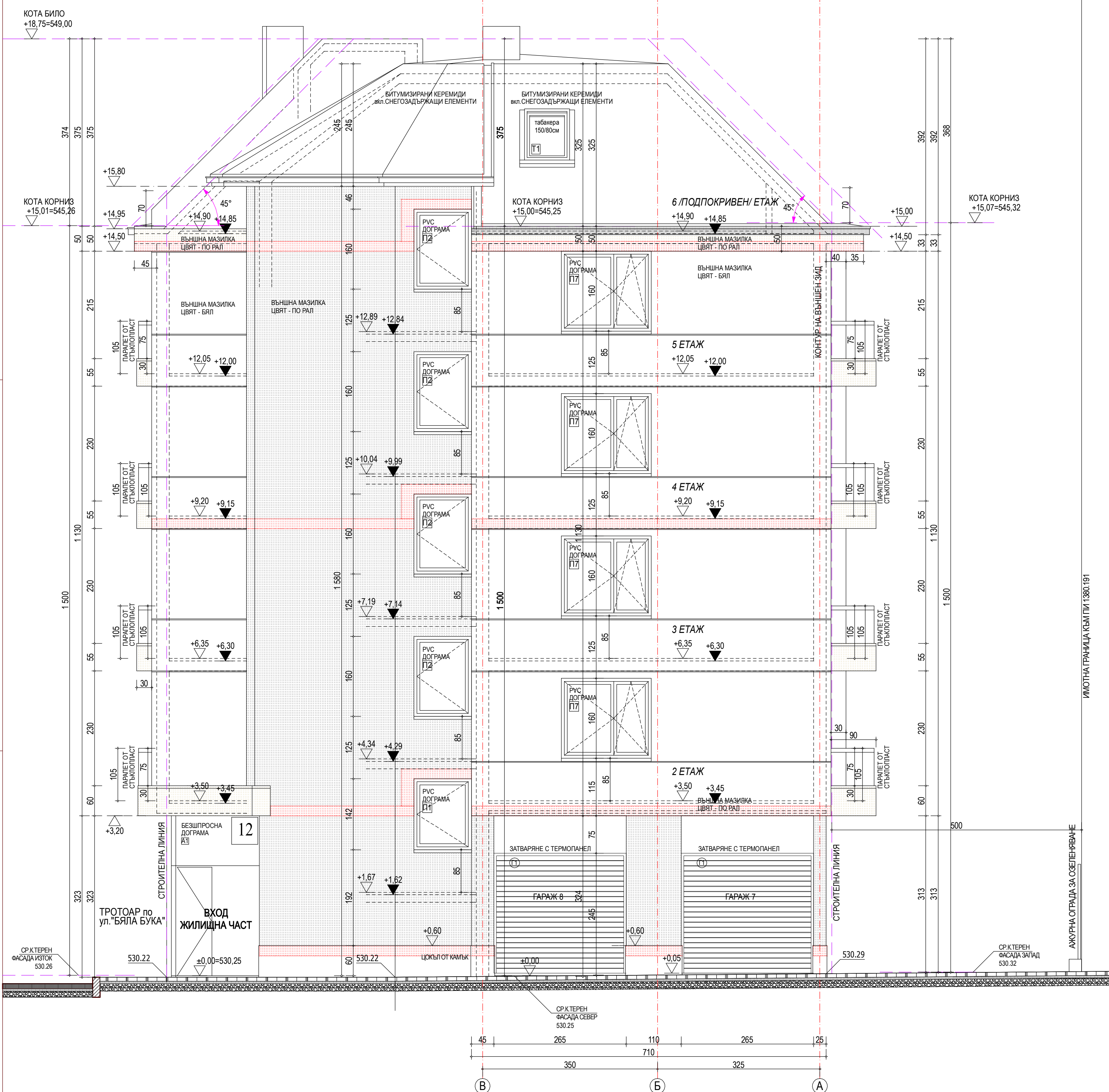
АКУРНА ОТГРАДА ЗА ОБЕЛЕНВАНЕ

СТРОИТЕЛНА ЛИНИЯ

СР.К.ТЕРЕН ФАСАДА СЕВЕР 530.25

СР.К.ТЕРЕН ФАСАДА ИЗТОК 530.26





- СИГНАТУРА**
- СТ. Б. ЕЛЕМЕНТИ
 - ТУХЛЕНА СТЕНА
 - СТЕНА от блокчета ITONG
 - ОБШИВКА от ГИПСОКАРТОН
 - КАМЕННА ОБЛИЦОВКА
 - ЕФЕКТИВНА ТОПЛОИЗОЛАЦИЯ
 - ПС 85 ПОДПРОЗОРЧЕНА СТЕНА - вис. в см
 - К 10 № НА КОЛОНА ПО ОДОБРЕН ПРОЕКТ
 - ВТ ВОДОСТОЧНА ТРЪБА
 - ... в ВОДОПРОВОД
 - ... от ОТОПЛИТЕЛНО ТЯЛО
 - +2,80 относителна кота ГОТОВ ПОД
 - +2,75 относителна кота СТ. БЕТ. ПЛОЧА
 - К.К. КОТА КОРНИЗ
 - К.Б. КОТА БИЛО
 - ИВИЦА от МИНЕРАЛНА БАТА
 - С КЛАС ПО РЕАКЦИЯ НА ОГЪН А1 ИЛИ А2

- ЗА БЕЛЕЖКИ**
1. ВСИЧКИ МЕРКИ НА ОТВОРИ И СТЕНИ СА ЗИДАРСКИ.
 2. ПОДОВОТЕ В МОКРИТЕ ПОМЕЩЕНИЯ И ТЕРАСИТЕ ДА СЕ ИЗПЪЛНЯТ С НАКЛОН 0,5% КЪМ СИФОНИТЕ.
 3. ВИСОЧИНИТЕ ВРАТИТЕ, ВИТРИНИТЕ И ПОДПРОЗОРЧЕНИТЕ СТЕНИ СА ОТ ГОТОВ ПОД.
 4. ПАРАПЕТИТЕ НА ТЕРАСИТЕ СЕ ИЗПЪЛНЯВАТ ПО ТЕХНОЛОГИЧЕН ДЕТАЙЛ, СЪГЛАСУВАН ОТ ПРОЕКТАНТА.
 5. ПРИ РАБОТА ДА СЕ СЛЕДЯТ СТРИКТНО ЕДНОВРЕМЕННО ЧЕРТЕЖИТЕ ПО ЧАСТИ АРХИТЕКТУРА, КОНСТРУКЦИИ И ИНЖЕНЕРНИ СПЕЦИАЛНОСТИ.
 6. ИЗПЪЛНЕНИЕТО НА ОБЛИЦОВКИ ПО СТЕНИ И ПОДОВЕ СЕ ИЗВЪРШВА ПО МОНТАЖНИ ПЛАНОВЕ.
 7. ЗА ТОПЛОИЗОЛАЦИИТЕ ВАЖАТ ДЕТАЙЛИТЕ НА ОГРАЖДАЩИТЕ СТЕНИ ПО ЧАСТ ЕНЕРГИЙНА ЕФЕКТИВНОСТ.
 8. ТОПЛОИЗОЛАЦИЯТА XPS ПО ТЕРАСИ Е С ПЛЪТНОСТ 150kg/m³ И ПАРОПРОПУСКЛИВОСТ 1ng(Pasm).
 9. ТОПЛОИЗОЛАЦИЯТА XPS ПО ПОКРИВИТЕ Е С ПЛЪТНОСТ 100kg/m³ И ПАРОПРОПУСКЛИВОСТ 1ng(Pasm).
 10. ТОПЛОИЗОЛАЦИЯТА EPS ПО ФАСАДНИ СТЕНИ Е С ПЛЪТНОСТ 30kg/m³, СЪПРОТИВЛЕНИЕ СРЕЩУ НАТИСК ПРИ 10%, ДЕФОРМАЦИЯ 100µPa И ПАРОПРОПУСКЛИВОСТ 1,8ng(Pa s m).
 11. МЕЖДУ ОГРАЖДАЩИТЕ ВЕРТ. ОСНОВИ И ФУНДАМЕНТНАТА ПЛОЧА СЕ ПОЛАГА ВОДОСПИРАЩА ЛЕНТА.
 12. ПРИ ИЗПЪЛНЕНИЕ НА ХИДРОИЗОЛАЦИИТЕ, ОКОЛО ОТДУШНИЦИ И ВЕРТИКАЛНИ ЕЛЕМЕНТИ СЕ ПОЛАГАТ УПЛЪТНЯВАЩИ ВЪЖЕ И УПЛЪТНЯВАЩИ ЛЕНТИ.
 13. ДОГРАМАТА НА ПРОЗОРЦИТЕ И ВИТРИНИТЕ Е PVC СЪС СЪТЪКЛОПАКЕТ ПО ДЕТАЙЛ НА ПРОИЗВОДИТЕЛЯ.
 14. ПРИ ПРЕХОД В ПОДОВИТЕ НАСТИЛКИ СЕ МОНТИРА МЕТАЛНА ЛАЙСТНА.
 15. ОТВОРИТЕ НА КОМИНИТЕ СА НА ВИСОЧИНА 2,2м ОТ ПОДА.
 16. ВРАТИТЕ, ОТБЕЛЯЗАНИ С ПУНКТИР СА ИНТЕРИОРНИ ПО ВЪЗЛАГАНЕ НА КЛИЕНТА.
 17. ПРОМЕНИ В ПРОЕКТА СЕ СЪГЛАСУВАТ С ПРОЕКТАНТА.
 18. ПРОТИВПОЖАРНОТО ОБОРУДВАНЕ Е ОПИСАНО В ЧАСТ ПБ.

ИМОТНА ГРАНИЦА КЪМ ПИ 1380.191

АЖУРНА ОТРАДА ЗА СВЕЛЕНЯВАНЕ

КОТА БИЛО +18,75=549,00

КОТА КОРНИЗ +15,01=545,26

КОТА КОРНИЗ +15,00=545,25

КОТА КОРНИЗ +15,07=545,32

СР.К.ТЕРЕН ФАСАДА ИЗТОК 530.26

СР.К.ТЕРЕН ФАСАДА СЕВЕР 530.25

СР.К.ТЕРЕН ФАСАДА ЗАПАД 530.32

